



深圳市韩下电子有限公司

Shenzhen Hanxia Electronic Co., Ltd
Tel: 0755-33819206 Fax: 0755-27597491

承 认 书

SPECIFICATION FOR APPROVAL

客 户 Customer:

产品名称 Project:

震动开关

规格型号 Part No:

HX SW-59010P-ZJ

贵公司承认印 Approval signatures

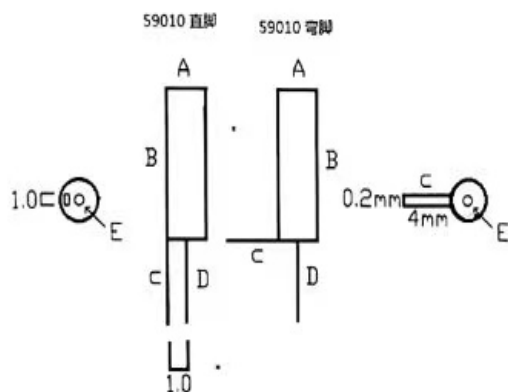
料 号/Part No.	签 章/Signatures

日期 Date:

拟制/Drawn	黄彬	
审核/Check	张伟	
批准/Approved	罗小春	

规格书

震动开关SW -- 590 MINI型



- 1 本开关在静止时为开路 (OFF)状态, 当受到外力触碰而达到适当的振动力时, 导电接脚会产生瞬间导通 (ON)状态, 使电气特性改变, 而当外力消失时, 电气特性恢复开路 (OFF)状态。
- 2 无方向性, 任何角度均可触发工作。
- 3 型号末位有P字为完全密封式封装, 可防水防尘。
- 4 本开关适用于小电流电路的触发。
- 5 本开关可在较高的温度下工作。
- 6 本开关脚焊接部位: 手焊 $360^{\circ} \pm 10^{\circ}$ 回流焊 $260^{\circ} \pm 10^{\circ}$

规格 单位: MM						电气特征						
型号	A	B	C	D	E	灵敏度	外形封装	电压	导电时间	开路电阻	电流	耐温
SW-59010	2.8	9.5	7	9	0.1	高灵敏	一般型	12V	0.3MS	10M OCM	0.5MA	150
SW-59010P	3.2	10	7	9	0.1	灵敏	一般型	12V	0.3MS	10M OCM	0.5MA	150
1 弹簧外径: $1.57\text{mm} \pm 0.3\text{mm}$												
2 开关壳内径: $2.4\text{mm} \pm 0.02\text{mm}$												
3 弹簧与开关壳距离: $0.4\text{mm} \pm 0.02\text{mm}$												

X-ON Electronics

Largest Supplier of Electrical and Electronic Components

Click to view similar products for [Vibration Sensors](#) category:

Click to view products by [hanxia](#) manufacturer:

Other Similar products are found below :

[D7H-B2](#) [11029997-00](#) [TPSW-105A-B](#) [TPSW-200D-G](#) [SW-58010P](#) [SW-18010P](#) [SW-520D](#) [SW-200D 053](#) [TPSW-200M](#) [SW-59010P-WJ](#)
[TP1625](#) [SW-460D](#) [SW-460](#) [SW-460DT](#) [SW-58010P-WJ](#) [SW-200 053](#) [TPSW-200D-GS](#) [SW-58015P-ZJ](#) [SW-59010P-ZJ](#) [HX SW-520D](#) [HX](#)
[SW-460D](#) [HX SW-18010P ZJ](#) [HX SW-200D 053](#) [HX SW-58010P ZJ](#) [HX SW-58010P](#) [HX SW-58010P-WJ](#) [HX SW-460DT](#) [HX SW-](#)
[59010P-WJ](#) [HX SW-460](#) [HX SW-59010P-ZJ](#) [HX SW-18010P](#) [HX SW-58015P-ZJ](#) [HX SW-200 053](#) [SCA3100-D04-004](#) [SCA2100-D02-004](#)
[TPSW-460](#) [1005939-1](#) [1005940-1](#) [1007158-1](#) [11026275-00](#) [3-1004347-0](#) [11032035-00](#) [1767](#) [3-1004346-0](#) [1005935-1](#) [1006015-1](#) [2384](#)
[SLG-1M-B](#) [1-1002608-0](#) [1-1003745-0](#)