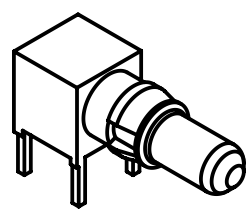
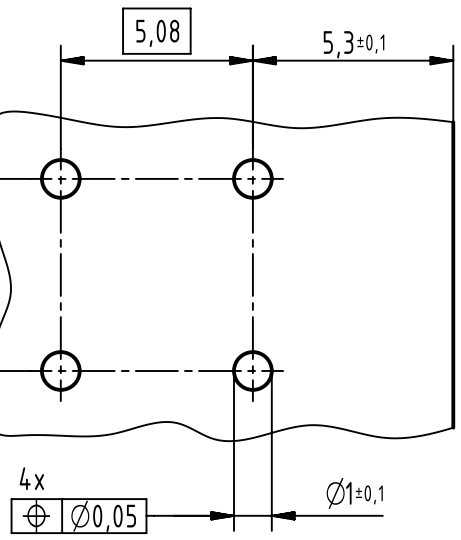



A board drillings



|                |                   |
|----------------|-------------------|
| 09 03 000 6104 | 1                 |
| 09 03 000 8104 | min. 1,27 µm Au   |
| part-no.       | performance level |

|   |   |            |                |                 |  |               |
|---|---|------------|----------------|-----------------|--|---------------|
|  | All Dimensions in mm<br>Original Size DIN A4  | Scale      | Free size tol. |                 | Ref.   |               |
|   |   | 5:1        | DIN 41626-1    |                 | Sub. TB 09030006104 / 500000068473 / 2013-11-28          |               |
| All rights reserved<br>Department EC PD - DE  | HARTING Electronics GmbH<br>D-32339 Espelkamp | Created by | Inspected by   | Standardisation | Date   | State         |
|   |   | ELLERMANN  | DAHMS          | HOFFMANN        | 2014-10-14   | Final Release |
| Title<br>DIN Signal male contact power 20A angled solder                            |   |            |                |                 | Doc-Key / ECM-Nr.<br>100072449/UGD/002/C<br>500000080600 |               |
|   |   | Type       | Number         |                 | Rev.   | Page          |
|   |   | TB         | 0903000X104    |                 | C  | 1/1           |

## X-ON Electronics

Largest Supplier of Electrical and Electronic Components

*Click to view similar products for [DIN 41612 Connectors](#) category:*

*Click to view products by [HARTING](#) manufacturer:*

Other Similar products are found below :

[09231126901](#) [PCN10F-24P-2.54DS\(72\)](#) [004.767](#) [02221602702](#) [024069](#) [602427301412000](#) [013275](#) [691327-1](#) [74670-0732](#) [74680-0340](#)  
[75880-0015](#) [76453-0014](#) [86093159ALF](#) [923454](#) [QLC260R](#) [120X10099X](#) [120X10019X](#) [120X10089X](#) [120X10129X](#) [121A10039X](#)  
[121A10309X](#) [122A10019X](#) [122A10029X](#) [122A10249X](#) [122A10669X](#) [122A11089X](#) [122A13089X](#) [121B10409X](#) [122A10089X](#)  
[122A10129X](#) [122A10349X](#) [122A13359X](#) [1377391-4](#) [DIN-048CPC-SR1-MH](#) [1393583-2](#) [1393726-7](#) [140X10059X](#) [140X10129X](#) [143-1913-](#)  
[000](#) [143-1908-000](#) [1484472-1](#) [173052](#) [2110070-1](#) [2110070-2](#) [CBC20T00-008FDS5-0-1-002VR](#) [983-0SE12-12P6](#) [17041102202](#) [172699-](#)  
[5036](#) [173051](#) [20](#) [8457096](#) [010](#) [025](#)