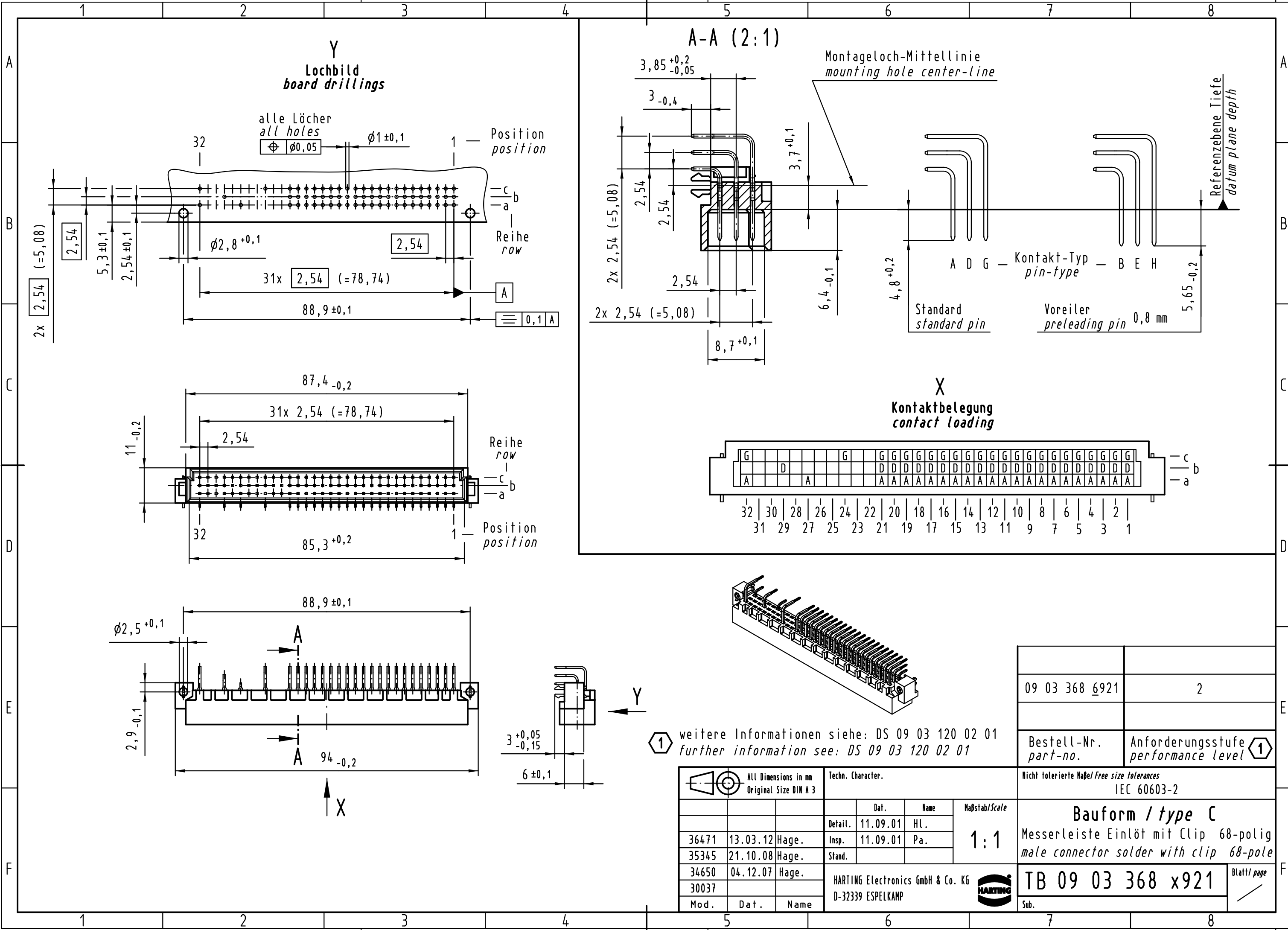


Alle Rechte vorbehalten/ All rights reserved



| | |
|----------------------|--|
| 09 03 368 6921 | 2 |
| Bestell-Nr. part-no. | Anforderungsstufe performance level 1 |

| | | | | |
|---|----------------|-------------------|--|---|
| All Dimensions in mm Original Size DIN A 3 | | Techn. Character. | | Maßstab/Scale 1:1 |
| | | Dat. | Name | |
| 36471 | 13.03.12 Hage. | Insp. | 11.09.01 HL. | Nicht tolerierte Maße/Free size tolerances IEC 60603-2 |
| 35345 | 21.10.08 Hage. | Stand. | | |
| 34650 | 04.12.07 Hage. | | | |
| 30037 | | | | |
| Mod. | Dat. | Name | HARTING Electronics GmbH & Co. KG D-32339 ESPELKAMP | |

| | |
|---|-------------|
| Bauform / type C | |
| Messerleiste Einlötlöt mit Clip 68-polig male connector solder with clip 68-pole | |
| TB 09 03 368 x921 | Blatt/ page |
| Sub. | |



X-ON Electronics

Largest Supplier of Electrical and Electronic Components

Click to view similar products for [DIN 41612 Connectors](#) category:

Click to view products by [HARTING](#) manufacturer:

Other Similar products are found below :

[004.767](#) [608489050008049](#) [691327-1](#) [74670-0732](#) [74680-0340](#) [75880-0015](#) [76453-0014](#) [86093159ALF](#) [9732967801](#) [QLC260R](#)
[120X10019X](#) [120X10089X](#) [122A10249X](#) [122A10669X](#) [122A11089X](#) [122A13089X](#) [122A10089X](#) [122A10129X](#) [122A10349X](#)
[122A13359X](#) [1377391-4](#) [DIN-048CPC-SR1-MH](#) [1393583-2](#) [1393726-7](#) [140X10129X](#) [143-1913-000](#) [143-1908-000](#) [1484472-1](#) [2110070-1](#)
[2110070-2](#) [CBC20T00-008FDS5-0-1-002VR](#) [172699-5036](#) [2-1393557-4](#) [2-1437084-2](#) [CTJ720E01B-6141](#) [394506](#) [419-2080-402](#)
[V42254B2202C968](#) [419-2086-201](#) [419-2087-002](#) [448657-1](#) [448847-3](#) [5-1393755-9](#) [02990000004](#) [054302](#) [043556](#) [09062483201750](#)
[0850033067](#) [09031646555](#) [09061486901840](#)