

SPECIFICATIONS

Performance level	PL2
Filter type	C
Capacitance	47 pF \pm 20%
Working voltage	100 V
Current rating	7,5 A
Insulation resistance	>1 G Ω

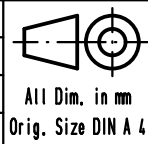
FREQUENCY (MHz)	ATTENUATION (dB)
5	-
10	-
50	-
100	-
500	30
1000	35

PCB Layout, component side, thickness 1,6 mm

09 64 414 7213	M3
09 64 414 7212	4-40 UNC-2B
Part number	Nut thread

Mod.	Dat.	Name	Det.	Name
			Detail.	08/07/02 CV
36283	12/01/12	SD	Insp.	12/01/12 JB
35300	01/12/08	PK	Stand.	
33800	16/08/06	PK		
31058	08/07/02	CV		

HARTING EURL
F-95972 Paris



D-Sub, female, angled, 37 poles, turned solder pins, clinch nuts and brackets with board locks

TB 09 64 414 721X
Sub.

Maßstab/
Scale
1,5:1
Blatt/ Page
1/4

X-ON Electronics

Largest Supplier of Electrical and Electronic Components

Click to view similar products for [D-Sub Standard Connectors](#) category:

Click to view products by [HARTING](#) manufacturer:

Other Similar products are found below :

[56F706-005-LI](#) [56F711-015](#) [LV242999-142T12](#) [015-0341-000](#) [015-0372-005](#) [015-0372-008](#) [015-8755-001](#) [020419-0104](#) [012-0467-000](#)
[012-9507-034](#) [012-9507-114](#) [020745-0008](#) [609-25P](#) [CT2-18-11PCAU](#) [CT6-10SL-3SC](#) [CT6-10SL-4SC](#) [CT6-14S-2SC](#) [CT6E14SA7SC](#)
[CT6N10SL-4SSA34](#) [M83513/01-FC](#) [M83723/76W24619 L/C](#) [M85049/48-3-2F](#) [6STD09PCM99B70X](#) [6STD09SCM99B30X](#)
[6STD09SCT99S40X](#) [6STD15PCT99S40X](#) [6STD15SCT99S40X](#) [6STF09PCM05B70X](#) [7-135760-9](#) [MC11E-10-6SN](#) [747552-3](#) [MD1-21PS](#)
[MDM-15SCBRM7-F222](#) [MDM96517-699](#) [MDM96521-744](#) [MDVB1-21SL1](#) [MIK0-1-7SH003](#) [MIKQ6-7SH076](#) [MIKQ7-7PH077](#) [MIKQ7-](#)
[7PH11](#) [MIKQ7-7PH32](#) [MJSV-28SL61](#) [MKJ4A1F14-55S](#) [8-135760-3](#) [8STD09PCM99B30X](#) [PG-KV/PV-16-GROM-SEALING](#) [GDA15P](#)
[GDAY15PB](#) [980-0000-170](#) [980-0000-171](#)