

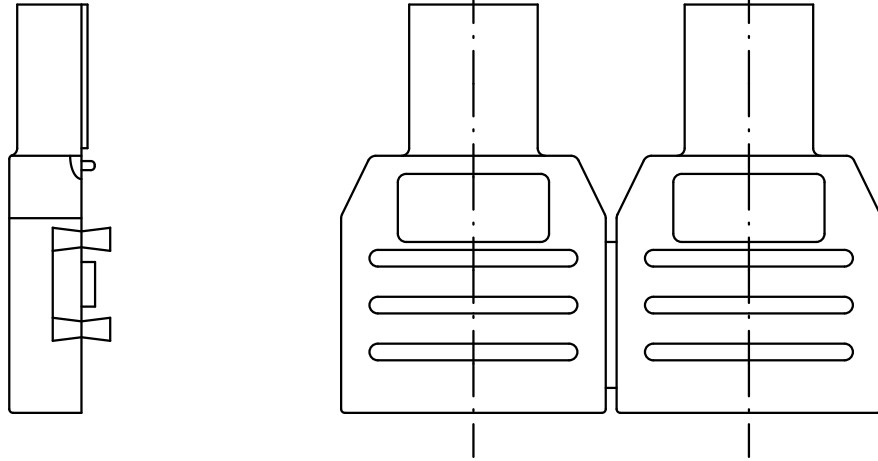
4

3

2

1

E



D

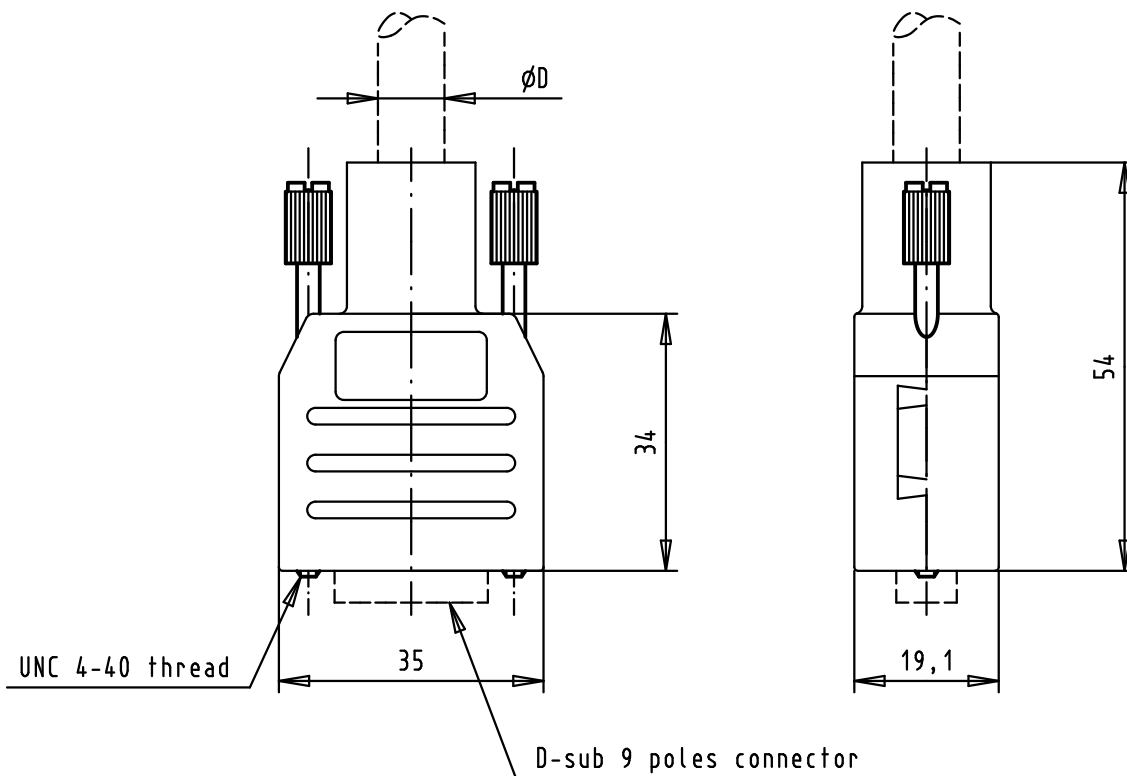
assembly with internal metal screen 09 67 009 0421 and cable:

recommended cable outer  $\phi$  D:

D min = 6,1 mm

D max = 8,8 mm

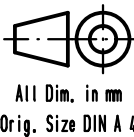
C



B

A

	Dot.	Name
Detail.	02/12/04	TR
Insp.		
Stand.		



All Dim. in mm  
Orig. Size DIN A 4

D-sub 9 poles  
Black plastic Cover  
including 2 jack screws

Maßstab/  
Scale

1:1

32480	02/12/04	TR
Mod.	Dot.	Name

HARTING EURL  
F-95972 Paris



TB 09 67 009 0422

Sub.

Blatt/ Page

1 / 1

## X-ON Electronics

Largest Supplier of Electrical and Electronic Components

*Click to view similar products for [D-Sub Backshells](#) category:*

*Click to view products by [HARTING](#) manufacturer:*

Other Similar products are found below :

[600X51137X](#) [600X54009X](#) [66241-12A](#) [M85049/6-38N](#) [M85049/86-12N03](#) [M85049/90-13P03](#) [70.350.0636.4](#) [70.350.2435.1](#) [72.350.1035.2](#)  
[72.352.2435.1](#) [73.359.4035.3](#) [829472-1](#) [PCS-E20W](#) [970-015-040R011](#) [971-009-030R121](#) [971-009-040R011](#) [971-015-040R011](#) [DPH-B-003](#)  
[1437013-9](#) [1484402-8](#) [156-3025-EX](#) [16-500800](#) [165X02659X](#) [165X03399A](#) [165X10259X](#) [165X11359X](#) [165X11689X](#) [165X11759X](#)  
[165X11889X](#) [165X11899X](#) [165X13019X](#) [165X13029X](#) [165X13169X](#) [165X13199X](#) [165X13239X](#) [165X13389X](#) [165X13489X](#)  
[165X14219X](#) [165X14429X](#) [165X14449X](#) [165X17409X](#) [165X17439X](#) [165X17569X](#) [165X17599X](#) [165X17609X](#) [165X17979X](#) [L171373](#)  
[971-025-030R121](#) [300X10989X](#) [165X02609X](#)