

公差参数

| Poles | Dim | Dim P | Dim L |
|--------|-----|-------|-------|
| 2-6P | | ±0.10 | ±0.20 |
| 7-12P | | ±0.20 | ±0.30 |
| 13-18P | | ±0.25 | ±0.40 |
| 19-24P | | ±0.30 | ±0.50 |

材料及电镀

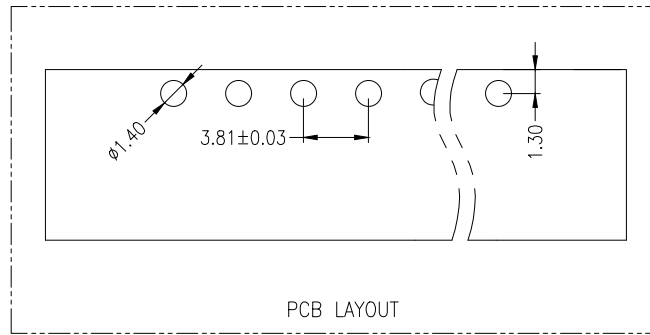
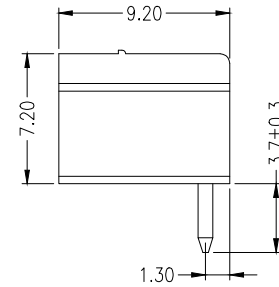
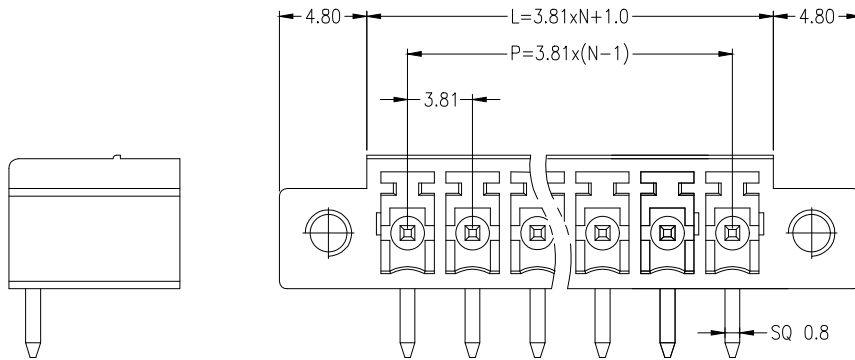
- ①. 塑件主体: PA66, UL94V-0
- ②. 焊 针: 黄铜, 镀镍

电气性能

- 额定电压: 300V
- 额定电流: 8A
- 接触电阻: 20mΩ (Max)
- 绝缘电阻: 500MΩ \DC500V
- 耐 电 压: AC1600V\1Min

机械性能

- 温度范围: -40℃ ~ +105℃
- 瞬时温度: +250℃ ,5秒



Ordering Information

HC15EDG * * - * - NP - *

| | | | | |
|------|-------|-------------|--------------|--------|
| Type | 款式-开孔 | PITCH | No. of Poles | Colour |
| 直插式 | 间距 | 2.54=2.54mm | 2-24Pin | 绿 |
| 带焊针 | 间距 | 3.5=3.50mm | 2-24Pin | 蓝 |
| 带焊针 | 间距 | 3.81=3.81mm | 2P=2Pin | 橙 |
| | | 5.08=5.08mm | 3P=3Pin | 红 |
| | | 7.62=7.62mm | | 黑 |
| | | | | 灰 |

| | | | | | | | | |
|-----|----------------|-------------|-------------------|------------|--|---------------------|-------|-----|
| | | | GENERAL TOLERANCE | 制 图 | 深圳市华灿天禄电子有限公司 | | | |
| | | | DIM TOL | 审 核 | ShenzhenhuacantianluELECTRONICS CO., LTD | | | |
| | | | X.X ±0.50 | 批 准 | 产品名称 | 3.81 单排 插拔式 接线端子 | 版本 | A |
| | | | X.XX ±0.30 | APPROVAL | TITLE | 带螺丝 弯针 | REV. | |
| | | | X.XXX ±0.10 | 比 例 | 产品料号 | HC15EDGRM-3.81-NP-V | 单 位 | mm |
| | | | Angle ±3.0° | SCALE | PART NO. | | UNITS | |
| 序号 | 变更内容 | 日期 | 投影 | Projection | 材 料 | | 页 次 | 1/1 |
| No. | MODIFY CONTENT | MODIFY DATE | | | MATERIAL | | SHEET | |

X-ON Electronics

Largest Supplier of Electrical and Electronic Components

Click to view similar products for [Pluggable Terminal Blocks](#) category:

Click to view products by [HCTL](#) manufacturer:

Other Similar products are found below :

[57.510.0053](#) [721-104/026-047](#) [721-204/026-045](#) [MC 1.5/ 6-ST-3.5 GY AU](#) [ET02015000J0G](#) [860505](#) [860516](#) [860810](#) [GBPACX-12](#)
[93.731.4953.0](#) [PVP03-3,50](#) [PVS02-5,00](#) [1-1986160-3](#) [1377680000](#) [1531000000](#) [1546228-5](#) [ELFP03110](#) [ELFP10210](#) [ELFT07250](#)
[ELVD12100](#) [ELVF09400](#) [ELXH071G0E](#) [1725220000](#) [1760336](#) [1855000000](#) [19346](#) [1946309](#) [1973592](#) [19892](#) [25.320.4053.1](#) [25.320.4553.9](#)
[25.320.4753.1](#) [25.320.5453.1](#) [25.340.0353.1](#) [25.340.1053.1](#) [25.345.3553.0M001](#) [25.640.3553.1](#) [SH02-5,08](#) [SH06-3,81](#) [SH08-5,08](#) [SH08-](#)
[5,08-K](#) [SH12-5,08](#) [SHS04-5,00](#) [30.303](#) [30.305](#) [30.306](#) [PHP09-5,08](#) [25.193.0453.0](#) [25.320.4653.1](#) [25.332.2453.1](#)