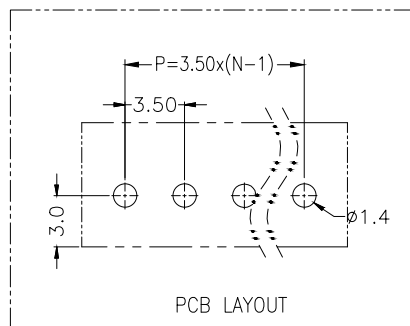
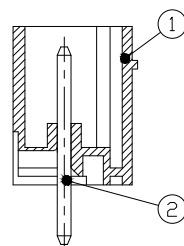
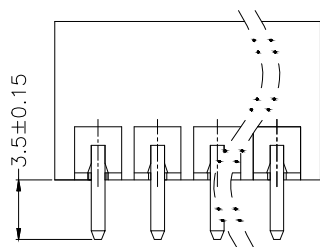
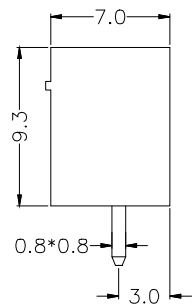


公差参数

Poles	Dim	Dim P	Dim L
2-6P		±0.10	±0.20
7-12P		±0.20	±0.30
13-18P		±0.25	±0.40
19-24P		±0.30	±0.50



材料及电镀

- ①. 塑件主体: PA66, UL94V-0
- ②. 焊 针: 黄铜, 镀镍

电气性能

参考标准: UL IEC
 额定电压: 300V 250V
 额定电流: 8A 7A
 接触电阻: 20mΩ (Max)
 绝缘电阻: 500MΩ \DC500V
 耐 电压: AC1500V\1Min

机械性能

温度范围: -40℃ ~ +105℃
 瞬时温度: +250℃ 5秒

Ordering Information

HC15EDG * * - * - NP - *

Type	封装-开孔	PITCH	No. of Pins	Colour
直插式	0.5mm	2.54=2.54mm	2-24Pin	V=Green
带焊针	0.5mm	3.5=3.50mm	2-24Pin	L=Bluc
带焊针	0.5mm	3.81=3.81mm	2P=2Pin	O=Orange
		5.08=5.08mm	3P=3Pin	R=Red
		7.62=7.62mm	B=Black
				OR=Gray

			GENREL TOLERANCE		制 图		深圳市华灿天禄电子有限公司 ShenzhenhuacantianluELECTRONICS CO., LTD				
			DIM	TOL	DRAWING						
			X.X	±0.50	审 核		产品名称		3.50 单排 插拔式 接线端子	版本	A
			X.XX	±0.30	CHECK		APPROVAL		封闭 直针	REV.	
1			初版发行		批 准		产品料号		HC15EDGVC-3.5-NP-V	单 位	mm
			变更内容	日期	比 例		PART NO.			页 次	1/1
序号			MODIFY CONTENT	MODIFY DATE	X.XXX		SCALE			SHEET	
					Angle		投影		材 料		
					±3.0°		Projection		MATERIAL		

X-ON Electronics

Largest Supplier of Electrical and Electronic Components

Click to view similar products for [Pluggable Terminal Blocks](#) category:

Click to view products by [HCTL](#) manufacturer:

Other Similar products are found below :

[57.510.0053](#) [721-104/026-047](#) [721-204/026-045](#) [MC 1.5/ 6-ST-3.5 GY AU](#) [ET02015000J0G](#) [860505](#) [860516](#) [860810](#) [GBPACX-12](#)
[93.731.4953.0](#) [PVP03-3,50](#) [PVS02-5,00](#) [1-1986160-3](#) [1377680000](#) [1531000000](#) [1546228-5](#) [ELFP03110](#) [ELFP10210](#) [ELFT07250](#)
[ELVD12100](#) [ELVF09400](#) [ELXH071G0E](#) [1725220000](#) [1760336](#) [1855000000](#) [19346](#) [1946309](#) [1973592](#) [19892](#) [25.320.4053.1](#) [25.320.4553.9](#)
[25.320.4753.1](#) [25.320.5453.1](#) [25.340.0353.1](#) [25.340.1053.1](#) [25.345.3553.0M001](#) [25.640.3553.1](#) [SH02-5,08](#) [SH06-3,81](#) [SH08-5,08](#) [SH08-](#)
[5,08-K](#) [SH12-5,08](#) [SHS04-5,00](#) [30.303](#) [30.305](#) [30.306](#) [PHP09-5,08](#) [25.193.0453.0](#) [25.320.4653.1](#) [25.332.2453.1](#)