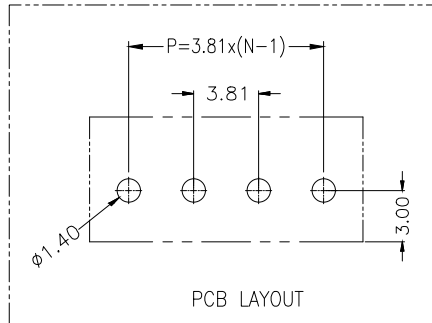
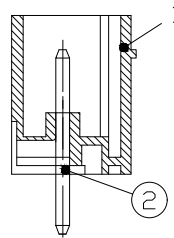
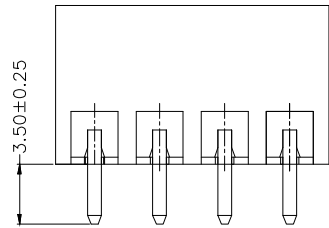
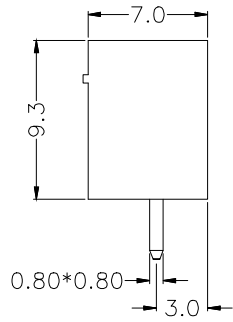


公差参数

Poles	Dim	Dim P	Dim L
2-6P		±0.10	±0.15
7-12P		±0.20	±0.20
13-18P		±0.25	±0.30
19-24P		±0.30	±0.40



材料及电镀

①. 塑件主体: PA66, UL94V-0

②. 焊 针: 黄铜, 镀镍

电气性能

额定电压: 300V

额定电流: 8A

接触电阻: 20mΩ (Max)

绝缘电阻: 500MΩ \DC1000V

耐 电 压: AC1500V\1Min

机械性能

温度范围: -40℃ ~ +105℃

瞬时温度: +250℃, 5秒

Ordering Information

HC15EDG * * - * - NP - *

Type	Pitch	No. of Poles	Colour
直插式	2.54=2.54mm	2-24Pin	V=Green
弯插式	3.5=3.50mm	2-24Pin	L=Blue
直插式	3.81=3.81mm	2P=2Pin	O=Orange
弯插式	5.08=5.08mm	3P=3Pin	R=Red
直插式	7.62=7.62mm	B=Black
			GR=Gray

GENERAL TOLERANCE			制 图		深圳市华灿天禄电子有限公司			
			DRAWING		ShenzhenhuacantianluELECTRONICS CO., LTD			
			审 核		产品名称		版本	
			CHECK		TITLE		REV.	
			批 准		3.81 单排 插拔式 接线端子		A	
			APPROVAL		封闭 直针			
			比 例		产品料号		单 位	
			SCALE		PART NO.		UNITS	
			投 影		HC15EDGVC-3.81-NP-V		页 次	
			Projection		材 料		SHEET	
					MATERIAL		1/1	
1	初版发行		X.X	±0.50				
序号	变更内容	日期	X.XX	±0.30				
No.	MODIFY CONTENT	MODIFY DATE	X.XXX	±0.10				
			Angle	±3.0°				

X-ON Electronics

Largest Supplier of Electrical and Electronic Components

Click to view similar products for [Pluggable Terminal Blocks](#) category:

Click to view products by [HCTL](#) manufacturer:

Other Similar products are found below :

[57.510.0053](#) [721-104/026-047](#) [721-204/026-045](#) [MC 1.5/ 6-ST-3.5 GY AU](#) [ET02015000J0G](#) [860505](#) [860516](#) [860810](#) [GBPACX-12](#)
[93.731.4953.0](#) [PVP03-3,50](#) [PVS02-5,00](#) [1-1986160-3](#) [1377680000](#) [1531000000](#) [1546228-5](#) [ELFP03110](#) [ELFP10210](#) [ELFT07250](#)
[ELVD12100](#) [ELVF09400](#) [ELXH071G0E](#) [1725220000](#) [1760336](#) [1855000000](#) [19346](#) [1946309](#) [1973592](#) [19892](#) [25.320.4053.1](#) [25.320.4553.9](#)
[25.320.4753.1](#) [25.320.5453.1](#) [25.340.0353.1](#) [25.340.1053.1](#) [25.345.3553.0M001](#) [25.640.3553.1](#) [SH02-5,08](#) [SH06-3,81](#) [SH08-5,08](#) [SH08-](#)
[5,08-K](#) [SH12-5,08](#) [SHS04-5,00](#) [30.303](#) [30.305](#) [30.306](#) [PHP09-5,08](#) [25.193.0453.0](#) [25.320.4653.1](#) [25.332.2453.1](#)