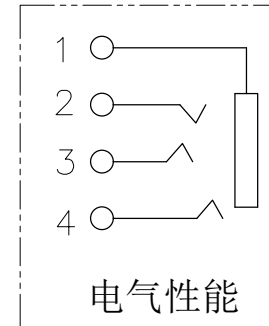
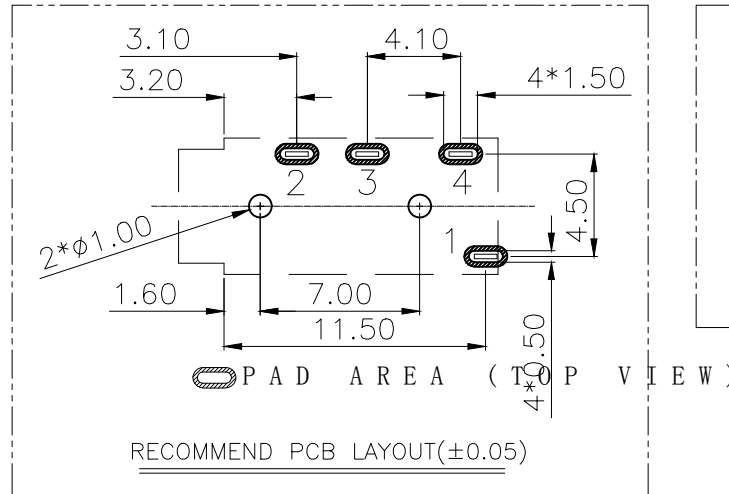


NOTES:

1. MATERIAL:
 - 1.1. HOUSING: PPA, COLOR IS BLACK;
 - 1.2. CONTACT: PHOSPHOR COPPER (C5191,T=0.2mm);
2. FINISH:
 - 2.1. TERMINAL:
 - CONTACT AREA: NI PLATED OVER ALL;
 - SOLDER AREA: SN PLATED OVER ALL;
3. ELECTRICAL:
 - 3.1. VOLTAGE RATING: 30 VAC RMS;
 - 3.2. CURRENT RATING: 0.5 AMP;
 - 3.3. CONTACT RESISTANCE: 30MILLIOHMS MAX.;
 - 3.4. WITHSTAND VOLTAGE: 500 VAC RMS
50(60)Hz,1MIN.;
 - 3.5. INSULATION RESISTANCE: 100MEGOHMS MIN
@500V DC;
4. MECHANICAL:
 - 4.1. MATING FORCE: 5~25N;
 - 4.2. UNMATING FORCE: 5~25N;
 - 4.3. OPERATING LIFE: 5000 CYCLES;
5. ENVIRONMENTAL:
 - 5.1. STORAGE TEMPERATURE RANGE: -40°C~+85°C;
 - 5.2. OPERATION TEMPERATURE RANGE: -25°C~+70°C;
- 6.SALT SPRAY TEST:8H(EXCLUDING RIVETED BENDS)



序号	品名	材质	电镀/颜色	备注
A	底座	PPA	黑色	
B	端子	磷铜	镀镍 镀锡	

			GENERAL TOLERANCE		制图		深圳市华灿天禄电子有限公司		
			DIM	TOL	DRAWING		ShenzhenhuacantianluELECTRONICS CO.,LTD		
			X.X	±0.30	审核		产品名称		版本
			X.XX	±0.20	CHECK		TITLE		REV.
			X.XXX	±0.10	批准		320A 红铜插件黑色		A
			Angle	±3.0°	APPROVAL		产品料号		单位
					SCALE		HC-PJ-320A-4P-D		UNITS
					投影		PART NO.		mm
					Projection		材料		页次
序号	变更内容	日期					MATERIAL		SHEET
No.	MODIFY CONTENT	MODIFY DATE							1/1
1	初版发行								

X-ON Electronics

Largest Supplier of Electrical and Electronic Components

Click to view similar products for [HDMI, Displayport & DVI Connectors](#) category:

Click to view products by [HCTL](#) manufacturer:

Other Similar products are found below :

[30-528](#) [30-504](#) [33DVIR-24S1B](#) [47648-2000](#) [TC142X](#) [1932649-1](#) [HAGBH](#) [AABII](#) [ABIBG](#) [AAIBH](#) [52355](#) [XHLJQ-00026](#) [HDMI-019R](#)
[G46M2013201AWEU](#) [ST-0277D00-052-142](#) [HC-PJ-320A-3P-D](#) [HC-PJ-3133-5P-D](#) [PJ-342](#) [141](#) [PJ-320A-4P](#) [DIP](#) [HC-PJ-325C-5P](#) [HC-PJ-](#)
[320D-4P-S](#) [HC-PJ-3133-6P-S](#) [D-SUB-DR-9PCM-CB](#) [ST-0275S00-082-182](#) [HC-PJ-320A-4P-D](#) [HC-PJ-325A-5P](#) [HC-PJ-3134-6P-D](#) [HDR-](#)
[HX-102DIP](#) [HDMI-GD-121PWB](#) [C2939191](#) [C2939584](#) [PJ-208](#) [PJ-2040](#) [PJ-3580A-6A](#) [PJ-399M](#) [PJ-3200A-3A](#) [PJ-328B-4B](#) [PJ-3930-7A](#)
[PJ-615-5A](#) [PJ-332-6A](#) [CP30116](#) [LTWDID-29PFFS-SL8001](#) [46765-1301](#) [47271-1004](#) [32-1121-BU](#) [DS1117-BN0-TME-002](#)
[MHDR2A11004BP](#) [1903015-3](#) [2002-400](#) [DS1114-BN0](#)