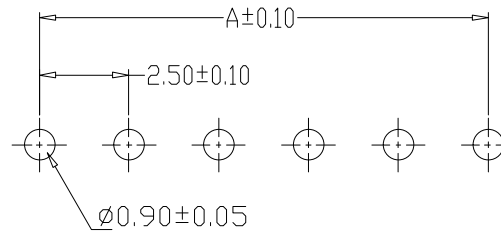
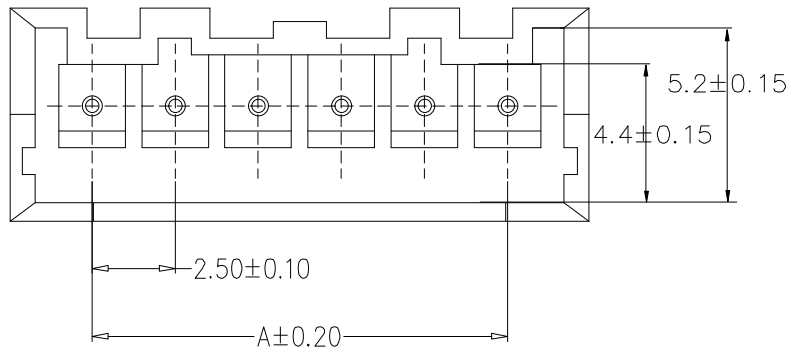
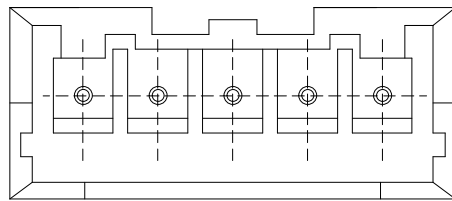


SPECIFICATIONS

- 1、Current Rating: 3A AC, DC
- 2、Voltage Rating: 250V AC, DC
- 3、Temperatuer Range: -25℃~+85℃
- 4、Contact Resistance: 20mΩ Max
- 5、Insulation Resistance: 1000MΩ Min
- 6、Withstanding Voltang: 1000V AC/minute
- 7、Material: Wafer Nylon66, UL94V-0
PIN Brass Tin-plated



| 编号 | 尺寸 (mm) | |
|-----------|---------|-------|
| | A | B |
| HC-XA-2A | 2.50 | 7.50 |
| HC-XA-3A | 5.00 | 10.00 |
| HC-XA-4A | 7.50 | 12.50 |
| HC-XA-5A | 10.00 | 15.00 |
| HC-XA-6A | 12.50 | 17.50 |
| HC-XA-7A | 15.00 | 20.00 |
| HC-XA-8A | 17.50 | 22.50 |
| HC-XA-9A | 20.00 | 25.00 |
| HC-XA-10A | 22.50 | 27.50 |
| HC-XA-11A | 25.00 | 30.00 |
| HC-XA-12A | 27.50 | 32.50 |
| HC-XA-13A | 30.00 | 35.00 |
| HC-XA-14A | 32.50 | 37.50 |
| HC-XA-15A | 35.00 | 40.00 |
| HC-XA-20A | 47.50 | 52.50 |



2~5A

PCB LAYOUT

| | | | | | | |
|-------------------|------------|-----------------------------|----------------|------------------|-------------|---------------|
| GENERAL TOLERANCE | | 制图 DRAWING 2015、07、01 | 料号 PART NO. | HC-XA-NA | 版本 REV. | A |
| X.±0.25 | X.'±2' | | 品名 TITLE | XA-A | 页次 SHEET | 1/1 |
| .X±0.20 | .X'±1' | | 核准 CHECK | 客户料号 CUTL NO. | | |
| .XX±0.15 | .XX'±0.5' | | 核准 APPROVAL | 张名 | | |
| .XXX±0.10 | .XXX'±0.5' | 单位 UNITS | MM | 比例 SCALE | 1:1 | 深圳市华灿天禄电子有限公司 |

X-ON Electronics

Largest Supplier of Electrical and Electronic Components

Click to view similar products for [Headers & Wire Housings](#) category:

Click to view products by [HCTL](#) manufacturer:

Other Similar products are found below :

[57102-F02-18ULF](#) [58102-G61-06LF](#) [0009485154](#) [009176003701906](#) [0050291907](#) [02.125.8002.8](#) [609-3404](#) [61062-3](#) [622-0430](#) [622-3653LF](#)
[63453-116](#) [636-1030](#) [636-1427](#) [636-3427](#) [636-4007](#) [641938-9](#) [644827-2](#) [65495-038](#) [65692-001LF](#) [65781-018](#) [65781-047](#) [65817-010LF](#)
[65817-015LF](#) [66207-023LF](#) [67016-026LF](#) [67095-007LF](#) [68631-112](#) [68645-018](#) [68648-049](#) [699319-000](#) [70.362.1628.0](#) [70-4210](#) [70-4226B](#)
[70-4853B](#) [707-5020](#) [707-5028](#) [71.350.2428.0](#) [71961-016LF](#) [733-134](#) [754199-000](#) [760-3052](#) [787-8014-00](#) [FCN-367T-T012/H](#) [80.063.4001.1](#)
[800-90-001-10-001000](#) [800-90-010-10-002000](#) [801-43-002-10-013000](#) [801-43-006-10-002000](#) [803-41-018-10-001000](#) [803-43-014-20-](#)
[001000](#)