

SPECIFICATIONS

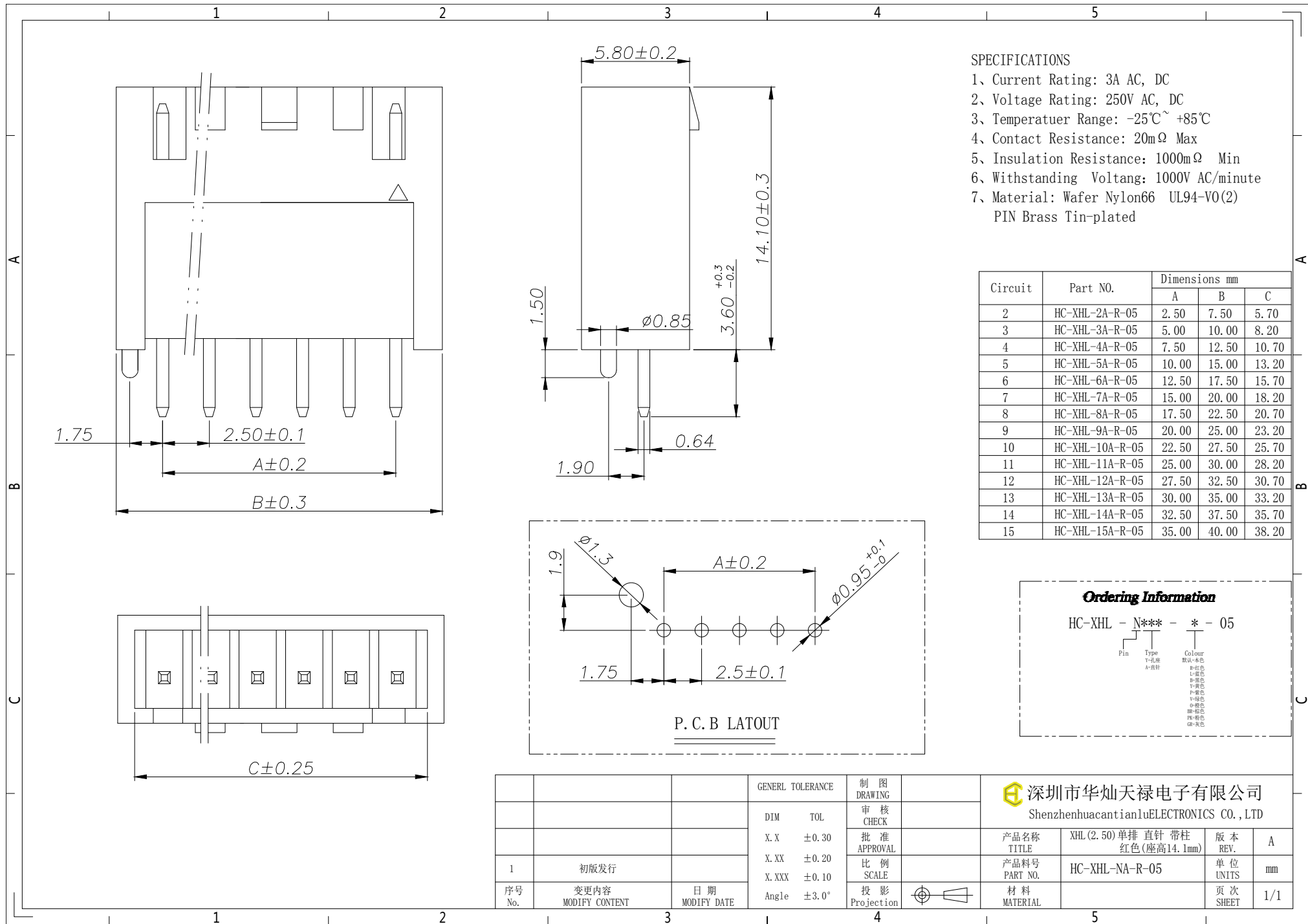
- 1、Current Rating: 3A AC, DC
- 2、Voltage Rating: 250V AC, DC
- 3、Temperatuer Range: -25°C ~ +85°C
- 4、Contact Resistance: 20mΩ Max
- 5、Insulation Resistance: 1000mΩ Min
- 6、Withstanding Voltang: 1000V AC/minute
- 7、Material: Wafer Nylon66 UL94-V0(2)  
PIN Brass Tin-plated

Circuit	Part NO.	Dimensions mm		
		A	B	C
2	HC-XHL-2A-R-05	2.50	7.50	5.70
3	HC-XHL-3A-R-05	5.00	10.00	8.20
4	HC-XHL-4A-R-05	7.50	12.50	10.70
5	HC-XHL-5A-R-05	10.00	15.00	13.20
6	HC-XHL-6A-R-05	12.50	17.50	15.70
7	HC-XHL-7A-R-05	15.00	20.00	18.20
8	HC-XHL-8A-R-05	17.50	22.50	20.70
9	HC-XHL-9A-R-05	20.00	25.00	23.20
10	HC-XHL-10A-R-05	22.50	27.50	25.70
11	HC-XHL-11A-R-05	25.00	30.00	28.20
12	HC-XHL-12A-R-05	27.50	32.50	30.70
13	HC-XHL-13A-R-05	30.00	35.00	33.20
14	HC-XHL-14A-R-05	32.50	37.50	35.70
15	HC-XHL-15A-R-05	35.00	40.00	38.20

**Ordering Information**

HC-XHL - N\*\*\* - \* - 05

Pin Type Colour  
 脚位 颜色  
 A-直针  
 红色  
 L-蓝色  
 M-蓝色  
 V-黄色  
 P-蓝色  
 W-蓝色  
 H-棕色  
 R-棕色  
 G-灰色



			GENERAL TOLERANCE		制图 DRAWING		深圳市华灿天禄电子有限公司 ShenzhenhuacantianluELECTRONICS CO.,LTD			
			DIM	TOL	审核 CHECK		产品名称 TITLE	XHL(2.50)单排 直针 带柱 红色(座高14.1mm)	版本 REV.	A
			X.X	±0.30	批准 APPROVAL		产品料号 PART NO.	HC-XHL-NA-R-05	单位 UNITS	mm
			X.XX	±0.20	比例 SCALE				页次 SHEET	1/1
			X.XXX	±0.10	投影 Projection	☉	材料 MATERIAL			
序号 No.	变更内容 MODIFY CONTENT	日期 MODIFY DATE	Angle	±3.0°						

## X-ON Electronics

Largest Supplier of Electrical and Electronic Components

*Click to view similar products for [Headers & Wire Housings](#) category:*

*Click to view products by [HCTL](#) manufacturer:*

Other Similar products are found below :

[0015917161](#) [0022155065](#) [57102-F02-18ULF](#) [58102-G61-06LF](#) [582553-1](#) [01.001.5753.1](#) [0050291907](#) [02.125.8002.8](#) [609-3404](#) [61062-3](#)  
[CSU011177004](#) [622-0430](#) [622-3653LF](#) [63453-116](#) [636-1030](#) [636-1427](#) [636-3427](#) [636-4007](#) [641938-9](#) [65495-038](#) [65692-001LF](#) [65781-018](#)  
[65781-047](#) [65817-010LF](#) [65817-015LF](#) [67095-007LF](#) [67601157](#) [68631-112](#) [68645-018](#) [699319-000](#) [70.362.1628.0](#) [70-4210](#) [70-4226B](#) [70-](#)  
[4853B](#) [71.350.2428.0](#) [733-134](#) [733-162](#) [760-3052](#) [MHR-64-VUAL](#) [80.063.4001.1](#) [800-90-001-10-001000](#) [801-43-002-10-013000](#)  
[801-43-006-10-002000](#) [803-43-024-10-001000](#) [803-93-012-10-001000](#) [8-1437020-4](#) [819-22-004-30-001101](#) [820-22-006-30-001101](#)  
[820-22-008-30-001101](#) [821-22-002-10-001101](#)