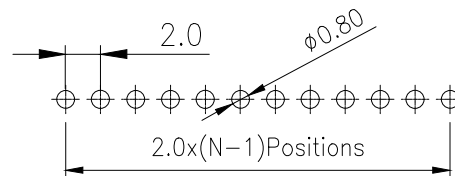
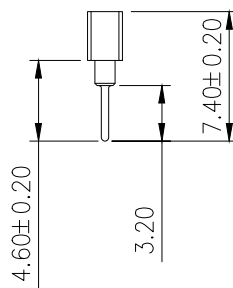
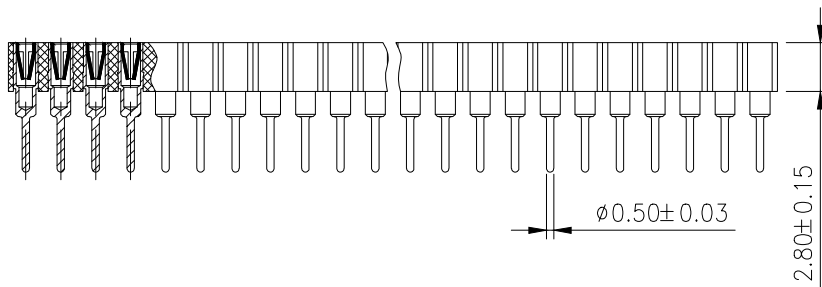


Recommended P.C.B Layout(Top Side)  
(PCB BOARD TOLERANCE±0.05)



SPECIFICATIONS  
Current Rating:3.0AMP  
Contact Resistance:10mΩMax  
Dielectric Strength:Min 1000V RMS  
Operation Temperature:-40°c to +105°c

Contact Material:Brass  
Contact Clip(4/6 finger):Becu(C17200)  
Accepted Pin:φ0.40 to 0.60mm  
Insulator Material:Polyester(UL94V-0)  
Standard: PPS  
Soldering temperature: 260°C±5° 5S



**Ordering Information**

PM 200 - \* - N - Z - \* - \*\* - C

No. of Rows 1=Single Row 2=Dual Row	No. of Pins 2-40Pin	Type Z=0° Z=90°	Length (mm)	Contact G0:Gold G1:1u" Gold G2:3u" Gold G3:5u" Gold G4:10u" Gold G5:15u" Gold G6:30u" Gold S0:Gold Flash/Tin S1:Tin	Plating	Round Pin (mm)
---	------------------------	-----------------------	----------------	--	---------	-------------------

			GENERAL TOLERANCE		制图 DRAWING		深圳市华灿天禄电子有限公司 ShenzhenhuacantianluELECTRONICS CO., LTD	
			DIM	TOL	审核 CHECK			
			X. X	±0.30	批准 APPROVAL		产品名称 TITLE	2.0 单排 排母 圆直针
			X. XX	±0.20	比例 SCALE		产品料号 PART NO.	版本 REV.
			X. XXX	±0.10	投影 Projection		PM200-1-N-Z-3.0-XX-C	单位 UNITS
序号 No.	变更内容 MODIFY CONTENT	日期 MODIFY DATE	Angle	±3.0°	材料 MATERIAL		页次 SHEET	1/1

## X-ON Electronics

Largest Supplier of Electrical and Electronic Components

*Click to view similar products for [Headers & Wire Housings](#) category:*

*Click to view products by [HCTL](#) manufacturer:*

Other Similar products are found below :

[57102-F02-18ULF](#) [58102-G61-06LF](#) [582553-1](#) [009176003701906](#) [01.001.5753.1](#) [0050291907](#) [02.125.8002.8](#) [609-3404](#) [61062-3](#)  
[CSU011177004](#) [622-0430](#) [622-3653LF](#) [63453-116](#) [636-1030](#) [636-1427](#) [636-3427](#) [636-4007](#) [641938-9](#) [644827-2](#) [65495-038](#) [65692-001LF](#)  
[65781-018](#) [65781-047](#) [65817-010LF](#) [65817-015LF](#) [66207-023LF](#) [67095-007LF](#) [67601157](#) [68631-112](#) [68645-018](#) [699319-000](#)  
[M90C108951C](#) [70.362.1628.0](#) [70-4210](#) [70-4226B](#) [70-4853B](#) [707-5028](#) [71.350.2428.0](#) [71961-016LF](#) [733-134](#) [733-162](#) [754199-000](#) [760-](#)  
[3052](#) [80.063.4001.1](#) [800-90-001-10-001000](#) [800-90-010-10-002000](#) [801-43-002-10-013000](#) [801-43-006-10-002000](#) [803-41-018-10-001000](#)  
[803-43-024-10-001000](#)