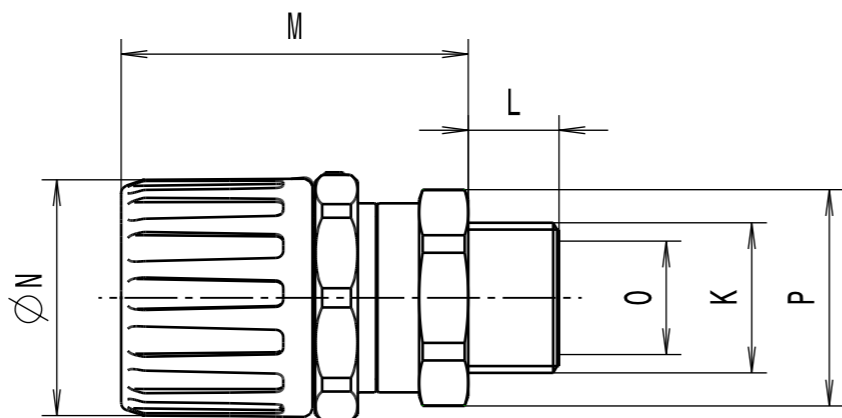


Revision level Indice Aenderungsstand		Revision Record Désignation Beschreibung der Aenderung	Changed Modifié Geändert	Date Datum	Approved Approuvé Geprüft	Date Datum
Drawing Dessin Zeichnung	Part Pièce Solid					
1	-	informative Massangaben aktualisiert	Langeloh	05.03.12	Schiwek	05.03.12



Alle Masze haben ausschliesslich informativen Charakter/All dimensions are for information purposes only

Artikelbezeichnung/ Product type	Nom. Schlauch-Ø/ Nom. Conduit-Ø	Gewinde/Thread K	L	M	N	Lichte Weite/Bore O	SW / A/F P	Projektnr./ Project no.
HGL13-SM-M16	13	M16x1.5	12	39	24	11.0	20	GPN 10-0665
HGL16-SM-M16	16	M16x1.5	12	45	29	11.0	20	GPN 10-0666
HGL16-SM-M20	16	M20x1.5	12	45	29	14.5	24	GPN 10-0667
HGL21-SM-M20	21	M20x1.5	12	45	32	14.5	24	GPN 10-0668
HGL28-SM-M25	28	M25x1.5	12	50	44	19.5	29	GPN 10-0669
HGL34-SM-M32	34	M32x1.5	13	54	51	26.5	38	GPN 10-0670
HGL42-SM-M40	42	M40x1.5	15	64	63	32.5	50	GPN 10-0671
HGL54-SM-M50	54	M50x1.5	17	68	76	42.0	58	GPN 10-0672
HGL13-SM-PG9	13	PG9	10	39	24	11.0	22	GPN 10-0674
HGL16-SM-PG9	16	PG9	10	40	29	11.0	22	GPN 10-0675
HGL16-SM-PG11	16	PG11	12	40	29	11.0	24	GPN 10-0676
HGL21-SM-PG13	21	PG13.5	10	45	32	14.5	24	GPN 10-0677
HGL21-SM-PG16	21	PG16	13	45	32	14.5	29	GPN 10-0678
HGL28-SM-PG21	28	PG21	14	50	44	19.5	35	GPN 10-0679
HGL34-SM-PG29	34	PG29	14	54	51	26.5	42	GPN 10-0680

Material
Matière
Werkstoff

PA6.6
schwarz/black

Messing, vernickelt/
Brass, nickel plate

Tolerances
Dimension without tolerances
details to:
Tolérances
Cotes sans tolérances:
Toleranzen
Masse ohne
Toleranzangaben nach:

PERFORMANCE
SPECIFICATION
AUSFUEHRUNG
SPEZIFIKATION

Ausdruck nur zur Information /
Printed copy for information only

Lieferumfang: Schlauchdichtung liegt separat bei (bildlich nicht dargestellt)/
Scope of delivery: including conduit seal (not visually represented)

The copyright of this drawing is reserved by HELLERMANN TYTON. It is issued on condition that it is not reproduced, copied or disclosed to a third party, either wholly or in part, without the consent of HELLERMANN TYTON. La propriété de ce plan est réservée à la société HELLERMANN TYTON. Il est distribué à condition qu'il ne soit pas reproduit, communiqué ou révélé à une tierce partie, soit complètement ou en partie, sans le consentement de la société HELLERMANN TYTON. Weitergabe sowie Vervielfältigung dieser Unterlage, Verwertung und Mitteilung ihres Inhalts nicht gestattet, soweit nicht ausdrücklich zugestanden. Zuwiderhandlungen verpflichten zu Schadenersatz. Alle Rechte fuer den Fall der Patenterteilung oder Gebrauchsmuster-Eintragung vorbehalten.	Drawn Dessiné Par Gezeichnet	Langeloh	12.07.10	Scale Echelle Maszstab	./.	Project Number Numéro de projet Projektnummer	Siehe Tabelle/ See table	
	Approved Approuvé Par Geprüft	Schiwek	12.07.10	Title Titre Benennung	HGL...-SM-... Verschraubung/Fitting			
Manchester Telephone: +44 (0) 161 945 4181 Facsimile: +44 (0) 161 947 2228			Trappes Téléphone: +33 (0) 1 30 13 80 00 Télécopie: +33 (0) 1 30 13 80 60		Tornesch Telefon: +49 (0) 41 22 / 701 - 1 Telefax: +49 (0) 41 22 / 701 - 400		Drawing-No Plan-No Zeichnungs-Nr	Format D.Size A3
10-0665-001-CSG							Sheet Page Blatt	1 / 1

X-ON Electronics

Largest Supplier of Electrical and Electronic Components

Click to view similar products for [Conduit Fittings & Accessories](#) category:

Click to view products by [HellermannTyton](#) manufacturer:

Other Similar products are found below :

[M3231GAB](#) [M3231GAC](#) [M3231GAE](#) [M3231GL](#) [M3231GN](#) [M3231GT](#) [VC-937-16/RED](#) [VC-1125-16/RED](#) [DM0240-1/2A](#) [3408B](#) [G6002](#)
[M4340GAE](#) [C2016-P](#) [C2012-P](#) [3407B](#) [1660-P](#) [561-87BG11BLK](#) [561-75BG11B](#) [1.511.1601.14](#) [1.533.1201.50](#) [1.533.1601.51](#) [1.533.2001.51](#)
[1.533.4001.50](#) [1.533.5001.50](#) [BVNV-P428](#) [BVBV-P366](#) [2276](#) [2663-P](#) [3405B](#) [C2070-P](#) [3582V](#) [2643-P](#) [4975](#) [2644-P](#) [2955](#) [M50](#) [2404-P](#)
[C2008-P](#) [2723-P](#) [2291](#) [2133-P](#) [3048F](#) [VC12516](#) [RC156-0500](#) [DM0523-1/2A](#) [1035A](#) [DMS0250-1A](#) [DMS0313-1A](#) [1040A](#) [1050A](#) [R1/8A](#)