

All dimensions are for information purposes only/Alle Masze haben ausschliesslich informativen Charakter

Product type/ Artikelbezeichnung	Nom. Conduit-Ø/ Nom. Schlauch-Ø	Thread/Gewinde <b>L</b>	<b>M</b>	<b>N</b>	A/F / SW <b>O</b>	Bore/Lichte Weite <b>P</b>	A/F / SW <b>R</b>	A/F / SW <b>S</b>	Project no./ Projektnr.
<b>LTS12-SMC-M16</b>	12	M16x1.5	10	29.0	22	8.6	20	20	GPN 10-0963
<b>LTS16-SMC-M16</b>	16	M16x1.5	10	30.9	26	10.7	24	24	GPN 10-0964
<b>LTS16-SMC-M20</b>	16	M20x1.5	10	31.0	26	10.7	24	24	GPN 10-0965
<b>LTS20-SMC-M20</b>	20	M20x1.5	10	31.8	29	14.5	26	26	GPN 10-0966
<b>LTS25-SMC-M25</b>	25	M25x1.5	12	38.7	35	18.0	29	33	GPN 10-0967
<b>LTS32-SMC-M32</b>	32	M32x1.5	13	43.9	42	24.6	38	40	GPN 10-0968

Printed copy for information only/  
Ausdruck nur zur Information

- Material:	Brass, nickel plated	- Material:	Messing, vernickelt
Seal:	PA6	Dichtung:	PA6
Circlip:	Steel, plated	Sicherungsring:	Stahl, beschichtet

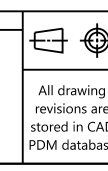
With integrated seal and circlip  
(not visually represented)

Mit integrierter Dichtung und Sicherungsring  
(bildlich nicht dargestellt)

The manufacturing-related geometry  
changes (injection point,  
ejectors marks, etc.) allowed.  
Design of the details are left to  
suppliers discretion.

Durch das Herstellverfahren bedingte  
Geometriaenderungen (Anspritzung,  
Auswerfermarkierungen, etc.) zulaessig.  
Einzelheiten der Ausfuehrung bleiben  
dem Hersteller ueberlassen.

Revision Level			Revision Record			The copyright of this drawing is reserved by HellermannTyton.	Drawn	Date (YYYY/MM/DD)	Title	Scale
Drawing	State	Part	Material of circlip added, Dimensions updated, Drawing frame changed							
<b>02.2</b>	Design Release		Changed	Date (YYYY/MM/DD)		Approved	Date (YYYY/MM/DD)			Global Project Number
			I. Langeloh	2021/02/05		Schiwek	2010/11/05			See table
			Approved	Date (YYYY/MM/DD)						Format
			B. Schiwiek	2021/02/05						A2
										Sheet
										1 / 1



**HellemannTyton**  
www.HellemannTyton.com

Drawing-No  
**10-0963-001-CSG**

## X-ON Electronics

Largest Supplier of Electrical and Electronic Components

*Click to view similar products for [Conduit Fittings & Accessories](#) category:*

*Click to view products by [HellermannTyton](#) manufacturer:*

Other Similar products are found below :

[M3231GAB](#) [M3231GAC](#) [M3231GAE](#) [M3231GL](#) [M3231GN](#) [M3231GT](#) [VC-937-16/RED](#) [VC-1125-16/RED](#) [DM0240-1/2A](#) [3408B](#) [G6002](#)  
[M4340GAE](#) [G6003](#) [C2016-P](#) [C2012-P](#) [3407B](#) [1660-P](#) [561-87BG11BLK](#) [561-75BG11B](#) [1.511.1601.14](#) [1.533.1201.50](#) [1.533.1601.51](#)  
[1.533.2001.51](#) [1.533.4001.50](#) [1.533.5001.50](#) [BVNV-P428](#) [BVBV-P366](#) [2276](#) [2663-P](#) [3405B](#) [C2070-P](#) [3582V](#) [2643-P](#) [4975](#) [2644-P](#) [2955](#)  
[M50](#) [2404-P](#) [C2008-P](#) [2723-P](#) [2291](#) [2133-P](#) [3048F](#) [VC12516](#) [RC156-0500](#) [DM0523-1/2A](#) [1035A](#) [DMS0250-1A](#) [DMS0313-1A](#) [1040A](#)  
[1050A](#)