

All dimensions are for information purposes only/Alle Masze haben ausschliesslich informativen Charakter

Product type/ Artikelbezeichnung	Nom. Conduit-Ø/ Nom. Schlauch-Ø	Thread/Gewinde <b>K</b>	<b>L</b>	Bore/Lichte Weite <b>M</b>	<b>N</b>	A/F / SW <b>O</b>	A/F / SW <b>P</b>	A/F / SW <b>R</b>	Project no./ Projektnr.
<b>PCSB12-SM-M16</b>	12	M16x1.5	9	8.5	36.2	17	17	17.0	GPN 11-0866
<b>PCSB16-SM-M16</b>	16	M16x1.5	10	11.5	38.1	20	20	20.0	GPN 11-0867
<b>PCSB16-SM-M20</b>	16	M20x1.5	10	11.5	38.1	22	20	20.0	GPN 11-0868
<b>PCSB20-SM-M20</b>	20	M20x1.5	10	15.3	40.0	24	24	26.0	GPN 11-0869
<b>PCSB25-SM-M25</b>	25	M25x1.5	12	19.1	47.2	29	29	30.0	GPN 11-0870
<b>PCSB32-SM-M32</b>	32	M32x1.5	13	26.0	52.6	38	38	38.0	GPN 11-0871
<b>PCSB40-SM-M40</b>	40	M40x1.5	14	34.6	57.8	48	48	50.0	GPN 11-0872
<b>PCSB50-SM-M50</b>	50	M50x1.5	15	44.7	60.2	58	58	60.2	GPN 11-0873

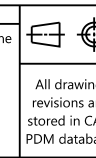
Printed copy for information only/  
Ausdruck nur zur Information

- Material: Brass, nickel plated    - Material: Messing, vernickelt  
 Circlip: Steel, plated                      Sicherungsring: Stahl, beschichtet

With integrated circlip (not visually represented)                      Mit integriertem Sicherungsring (bildlich nicht dargestellt)

The manufacturing-related geometry changes (injection point, ejectors marks, etc.) allowed. Design of the details are left to suppliers discretion.                      Durch das Herstellverfahren bedingte Geometrieänderungen (Anspritzung, Auswerfermarkierungen, etc.) zulässig. Einzelheiten der Ausführung bleiben dem Hersteller ueberlassen.

Revision Level			Revision Record		The copyright of this drawing is reserved by HellermannTyton.	Drawn	Date (YYYY/MM/DD)	Title	Scale
Drawing	State	Part	Material of circlip added, Drawing frame changed			Langeloh	2012/03/02		
02.5	Design Release				Approved	Date (YYYY/MM/DD)			
Changed	Date (YYYY/MM/DD)				Schiwek	2012/03/02	Drawing-No <b>11-0866-001-CSG</b>	Format A2	
I. Langeloh	2021/02/01								
Approved	Date (YYYY/MM/DD)								
B. Schiwek	2021/02/01						Sheet 1 / 1		



**HellemannTyton**  
www.HellemannTyton.com

## X-ON Electronics

Largest Supplier of Electrical and Electronic Components

*Click to view similar products for [Conduit Fittings & Accessories](#) category:*

*Click to view products by [HellermannTyton](#) manufacturer:*

Other Similar products are found below :

[M3231GAB](#) [M3231GAC](#) [M3231GAE](#) [M3231GL](#) [M3231GN](#) [M3231GT](#) [VC-937-16/RED](#) [VC-1125-16/RED](#) [DM0240-1/2A](#) [3408B](#) [G6002](#)  
[M4340GAE](#) [C2016-P](#) [C2012-P](#) [3407B](#) [1660-P](#) [561-87BG11BLK](#) [561-75BG11B](#) [1.511.1601.14](#) [1.533.1201.50](#) [1.533.1601.51](#) [1.533.2001.51](#)  
[1.533.4001.50](#) [1.533.5001.50](#) [BVNV-P428](#) [BVBV-P366](#) [2276](#) [2663-P](#) [3405B](#) [C2070-P](#) [3582V](#) [2643-P](#) [4975](#) [2644-P](#) [2955](#) [M50](#) [2404-P](#)  
[C2008-P](#) [2723-P](#) [2291](#) [2133-P](#) [3048F](#) [VC12516](#) [RC156-0500](#) [DM0523-1/2A](#) [1035A](#) [DMS0250-1A](#) [DMS0313-1A](#) [1040A](#) [1050A](#) [R1/8A](#)