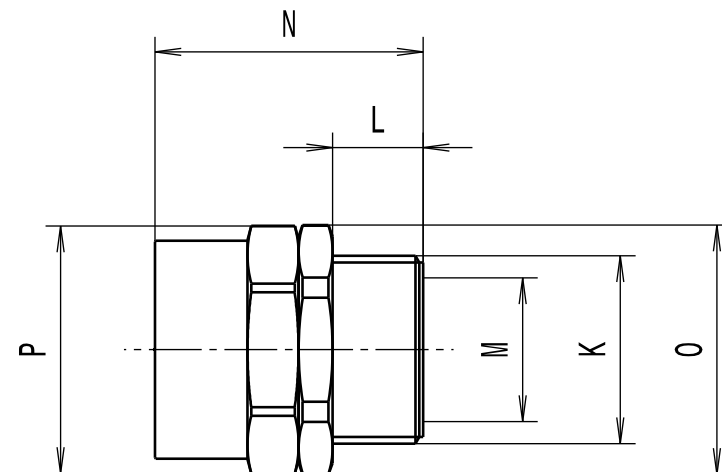




| Revision level<br>Indice<br>Aenderungsstand |                        | Revision Record<br>Désignation<br>Beschreibung der Aenderung                  | Changed<br>Modifié<br>Geändert | Date<br>Datum | Approved<br>Approuvé<br>Geprüft | Date<br>Datum |
|---|------------------------|---|--------------------------------|---------------|---------------------------------|---------------|
| Drawing<br>Dessin<br>Zeichnung              | Part<br>Pièce<br>Solid |   |                                |               |                                 |               |
| 1   | -                      | informative Massangaben aktualisiert,<br>Verschraubungen mit PG-Gewinde hinzu | Langeloh                       | 25.07.13      | Villbrandt                      | 25.07.13      |



Alle Masze haben ausschliesslich informativen Charakter/All dimensions are for information purposes only

| Artikelbezeichnung/<br>Product type | Nom. Schlauch-Ø/<br>Nom. Conduit-Ø | Gewinde/Thread<br>K | L  | Lichte Weite/Bore<br>M | N    | SW / A/F<br>O | SW / A/F<br>P | Projektnr. /<br>Project no. |
|-------------------------------------|------------------------------------|---------------------|----|------------------------|------|---------------|---------------|-----------------------------|
| SCSB12-FM-M16                       | 12                                 | M16x1.5             | 10 | 8.5                    | 28.0 | 17            | 17            | GPN 11-0713                 |
| SCSB16-FM-M16                       | 16                                 | M16x1.5             | 10 | 11.5                   | 28.0 | 20            | 20            | GPN 11-0714                 |
| SCSB16-FM-M20                       | 16                                 | M20x1.5             | 10 | 11.5                   | 28.0 | 22            | 20            | GPN 11-0715                 |
| SCSB20-FM-M20                       | 20                                 | M20x1.5             | 10 | 15.3                   | 30.8 | 24            | 26            | GPN 11-0716                 |
| SCSB25-FM-M25                       | 25                                 | M25x1.5             | 10 | 19.1                   | 32.5 | 29            | 29            | GPN 11-0717                 |
| SCSB32-FM-M32                       | 32                                 | M32x1.5             | 13 | 26.0                   | 39.3 | 36            | 38            | GPN 11-0718                 |
| SCSB40-FM-M40                       | 40                                 | M40x1.5             | 14 | 34.6                   | 42.8 | 48            | 48            | GPN 11-0719                 |
| SCSB12-FM-PG9                       | 12                                 | PG9                 | 10 | 8.5                    | 28.0 | 17            | 17            | GPN 13-0944                 |
| SCSB16-FM-PG11                      | 16                                 | PG11                | 10 | 11.5                   | 28.0 | 20            | 20            | GPN 13-0945                 |
| SCSB20-FM-PG16                      | 20                                 | PG16                | 10 | 15.3                   | 30.8 | 24            | 26            | GPN 13-0946                 |
| SCSB25-FM-PG21                      | 25                                 | PG21                | 10 | 19.1                   | 32.5 | 29            | 29            | GPN 13-0947                 |
| SCSB32-FM-PG29                      | 32                                 | PG29                | 13 | 26.0                   | 39.3 | 36            | 38            | GPN 13-0948                 |
| SCSB40-FM-PG36                      | 40                                 | PG36                | 14 | 34.6                   | 42.8 | 48            | 48            | GPN 13-0949                 |

Material  
Matière  
Werkstoff

**Messing, vernickelt/  
Brass, nickel plate**

Tolerances  
Dimension without tolerances:  
Tolérances  
Cotés sans tolérances:

Toleranzen  
Masse ohne  
Toleranzangaben:

|               |       |
|---------------|-------|
| Angle/ Winkel | ± 3°  |
| ≤ 6           | ± 0,3 |
| ≤ 30          | ± 0,5 |
| ≤ 60          | ± 0,7 |
| ≤ 120         | ± 1,5 |
| ≤ 400         | ± 5   |
| ≤ 1000        | ± 10  |

PERFORMANCE  
SPECIFICATION  
AUSFUEHRUNG  
SPEZIFIKATION

Ausdruck nur zur Information /  
Printed copy for information only

The copyright of this drawing is reserved by HELLERMANN TYTON. It is issued on condition that it is not reproduced, copied or disclosed to a third party, either wholly or in part, without the consent of HELLERMANN TYTON.

La propriété de ce plan est réservée à la société HELLERMANN TYTON. Il est distribué à condition qu'il ne soit pas reproduit, communiqué ou révélé à une tierce partie, soit complètement ou en partie, sans le consentement de la société HELLERMANN TYTON.

Weitergabe sowie Vervielfältigung dieser Unterlage, Verwertung und Mitteilung ihres Inhalts nicht gestattet, soweit nicht ausdrücklich zugestanden. Zuwiderhandlungen verpflichten zu Schadenersatz. Alle Rechte fuer den Fall der Patenterteilung oder Gebrauchsmuster-Eintragung vorbehalten.

Drawn  
Dessiné Par **Langeloh** 27.02.12

Approved  
Approuvé Par **Schiwek** 27.02.12

**HellermannTyton**

Manchester Telephone: +44 (0) 161 945 4181  
Facsimile: +44 (0) 161 947 2228

Trappes Téléphone: +33 (0) 1 30 13 80 00  
Télécopie: +33 (0) 1 30 13 80 60

Tornesch Telefon: +49 (0) 41 22 / 701 - 1  
Telefax: +49 (0) 41 22 / 701 - 400

Scale  
Echelle ·/·  
Maszstab

Project Number  
Numéro de projet  
Projektnummer **Siehe Tabelle /  
See table**

Title  
Titre  
Benennung **SCSB...-FM-...  
Verschraubung/Fitting**

Drawing-No  
Plan-No  
Zeichnungs-Nr  
**11-0713-001-CSG**

Format  
D.Size **A3**

Sheet  
Page  
Blatt **1 / 1**

## X-ON Electronics

Largest Supplier of Electrical and Electronic Components

*Click to view similar products for [Conduit Fittings & Accessories](#) category:*

*Click to view products by [HellermannTyton](#) manufacturer:*

Other Similar products are found below :

[M3231GAB](#) [M3231GAC](#) [M3231GAE](#) [M3231GL](#) [M3231GN](#) [M3231GT](#) [VC-937-16/RED](#) [VC-1125-16/RED](#) [DM0240-1/2A](#) [3408B](#) [G6002](#)  
[M4340GAE](#) [C2016-P](#) [C2012-P](#) [3407B](#) [1660-P](#) [561-87BG11BLK](#) [561-75BG11B](#) [1.511.1601.14](#) [1.533.1201.50](#) [1.533.1601.51](#) [1.533.2001.51](#)  
[1.533.4001.50](#) [1.533.5001.50](#) [BVNV-P428](#) [BVBV-P366](#) [2276](#) [2663-P](#) [3405B](#) [C2070-P](#) [3582V](#) [2643-P](#) [4975](#) [2644-P](#) [2955](#) [M50](#) [2404-P](#)  
[C2008-P](#) [2723-P](#) [2291](#) [2133-P](#) [3048F](#) [VC12516](#) [RC156-0500](#) [DM0523-1/2A](#) [1035A](#) [DMS0250-1A](#) [DMS0313-1A](#) [1040A](#) [1050A](#) [R1/8A](#)