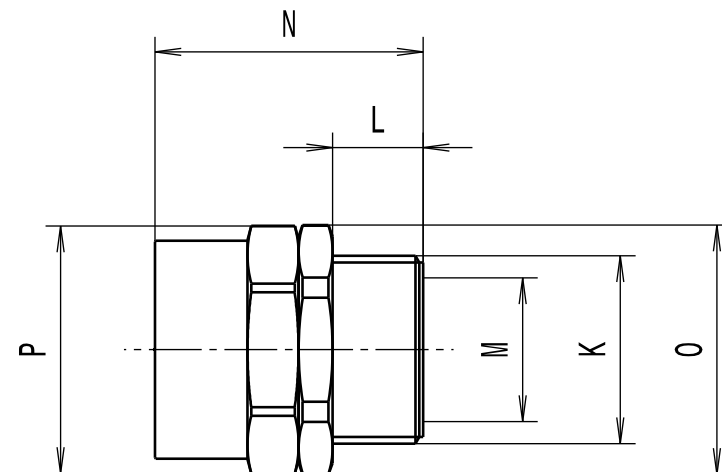




Revision level Indice Aenderungsstand		Revision Record Désignation Beschreibung der Aenderung	Changed Modifié Geändert	Date Datum	Approved Approuvé Geprüft	Date Datum
Drawing Dessin Zeichnung	Part Pièce Solid					
1	-	informative Massangaben aktualisiert, Verschraubungen mit PG-Gewinde hinzu	Langeloh	25.07.13	Villbrandt	25.07.13



Alle Masze haben ausschliesslich informativen Charakter/All dimensions are for information purposes only

Artikelbezeichnung/ Product type	Nom. Schlauch-Ø/ Nom. Conduit-Ø	Gewinde/Thread K	L	Lichte Weite/Bore M	N	SW / A/F O	SW / A/F P	Projektnr. / Project no.
SCSB12-FM-M16	12	M16x1.5	10	8.5	28.0	17	17	GPN 11-0713
SCSB16-FM-M16	16	M16x1.5	10	11.5	28.0	20	20	GPN 11-0714
SCSB16-FM-M20	16	M20x1.5	10	11.5	28.0	22	20	GPN 11-0715
SCSB20-FM-M20	20	M20x1.5	10	15.3	30.8	24	26	GPN 11-0716
SCSB25-FM-M25	25	M25x1.5	10	19.1	32.5	29	29	GPN 11-0717
SCSB32-FM-M32	32	M32x1.5	13	26.0	39.3	36	38	GPN 11-0718
SCSB40-FM-M40	40	M40x1.5	14	34.6	42.8	48	48	GPN 11-0719
SCSB12-FM-PG9	12	PG9	10	8.5	28.0	17	17	GPN 13-0944
SCSB16-FM-PG11	16	PG11	10	11.5	28.0	20	20	GPN 13-0945
SCSB20-FM-PG16	20	PG16	10	15.3	30.8	24	26	GPN 13-0946
SCSB25-FM-PG21	25	PG21	10	19.1	32.5	29	29	GPN 13-0947
SCSB32-FM-PG29	32	PG29	13	26.0	39.3	36	38	GPN 13-0948
SCSB40-FM-PG36	40	PG36	14	34.6	42.8	48	48	GPN 13-0949

Material
Matière
Werkstoff

**Messing, vernickelt/
Brass, nickel plate**

Tolerances
Dimension without tolerances:
Tolérances
Cotés sans tolérances:
Toleranzen
Masse ohne
Toleranzangaben :

Angle/ Winkel	± 3°
≤ 6	± 0,3
≤ 30	± 0,5
≤ 60	± 0,7
≤ 120	± 1,5
≤ 400	± 5
≤ 1000	± 10

PERFORMANCE
SPECIFICATION
AUSFUEHRUNG
SPEZIFIKATION

Ausdruck nur zur Information /
Printed copy for information only

The copyright of this drawing is reserved by HELLERMANN TYTON. It is issued on condition that it is not reproduced, copied or disclosed to a third party, either wholly or in part, without the consent of HELLERMANN TYTON.

La propriété de ce plan est réservée à la société HELLERMANN TYTON. Il est distribué à condition qu'il ne soit pas reproduit, communiqué ou révélé à une tierce partie, soit complètement ou en partie, sans le consentement de la société HELLERMANN TYTON.

Weitergabe sowie Vervielfältigung dieser Unterlage, Verwertung und Mitteilung ihres Inhalts nicht gestattet, soweit nicht ausdrücklich zugestanden. Zuwiderhandlungen verpflichten zu Schadenersatz. Alle Rechte fuer den Fall der Patenterteilung oder Gebrauchsmuster-Eintragung vorbehalten.

Drawn
Dessiné Par
Gezeichnet

Langeloh 27.02.12

Approved
Approuvé Par
Geprüft

Schiwek 27.02.12

HellermannTyton

Manchester Telephone: +44 (0) 161 945 4181
Facsimile: +44 (0) 161 947 2228

Trappes Téléphone: +33 (0) 1 30 13 80 00
Télécopie: +33 (0) 1 30 13 80 60

Tornesch Telefon: +49 (0) 41 22 / 701 - 1
Telefax: +49 (0) 41 22 / 701 - 400

Scale
Echelle
Maszstab

./.

Project Number
Numéro de projet
Projektnummer

Siehe Tabelle/
See table

Title
Titre
Benennung

SCSB...-FM-...
Verschraubung/Fitting

Drawing-No
Plan-No
Zeichnungs-Nr

11-0713-001-CSG

Format
D.Size

A3

Sheet
Page
Blatt

1 / 1

X-ON Electronics

Largest Supplier of Electrical and Electronic Components

Click to view similar products for [Conduit Fittings & Accessories](#) category:

Click to view products by [HellermannTyton](#) manufacturer:

Other Similar products are found below :

[M3231GAB](#) [M3231GAC](#) [M3231GAE](#) [M3231GL](#) [M3231GN](#) [M3231GT](#) [VC-937-16/RED](#) [VC-1125-16/RED](#) [DM0240-1/2A](#) [3408B](#) [G6002](#)
[M4340GAE](#) [C2016-P](#) [C2012-P](#) [3407B](#) [1660-P](#) [561-87BG11BLK](#) [561-75BG11B](#) [1.511.1601.14](#) [1.533.1201.50](#) [1.533.1601.51](#) [1.533.2001.51](#)
[1.533.4001.50](#) [1.533.5001.50](#) [BVNV-P428](#) [BVBV-P366](#) [2276](#) [2663-P](#) [3405B](#) [C2070-P](#) [3582V](#) [2643-P](#) [4975](#) [2644-P](#) [2955](#) [M50](#) [2404-P](#)
[C2008-P](#) [2723-P](#) [2291](#) [2133-P](#) [3048F](#) [VC12516](#) [RC156-0500](#) [DM0523-1/2A](#) [1035A](#) [DMS0250-1A](#) [DMS0313-1A](#) [1040A](#) [1050A](#) [R1/8A](#)