



深圳市海凌科电子有限公司

15W 超小型系列模块电源

15M05C/15M09C/15M12C/15M15C/15M24C



1. 超小型系列模块电源

15W 超小型系列模块电源是海凌科电子为客户设计的小体积，高效率模块电源。具有全球输入电压范围、低温升、低功耗、高效率、高可靠性、高安全隔离等优点。已广泛用于智能家居、自动化控制、通讯设备、仪器仪表等行业中。

2. 产品型号

型号 (MODEL)	模块外壳尺寸 (mm)	输出功率 (W)	输出电压 (V)	输出电流 (mA)	备注 Notes
HLK-15M05C	47.5*28.5*22	15	5	3000	
HLK-15M09C		15	9	1660	
HLK-15M12C		15	12	1250	
HLK-15M15C		15	15	1000	
HLK-15M24C		15	24	625	

3. 产品特征

1. 超薄型、超小型、业内最小体积
2. 全球通用输入电压（85~265Vac）
3. 低功耗、绿色环保、空载损耗<0.1W
4. 低纹波、低噪声
5. 良好的输出短路和过流保护并可自恢复
6. 高效率、功率密度大
7. 输入输出隔离耐压 3000Vac
8. 100% 满载老化和测试
9. 高可靠性、长寿命设计，连续工作时间大于 100000 小时
10. 满足 UL、CE 要求；产品设计满足 EMC 及安规测试要求
11. 采用高品质环保防水导热胶灌封，防潮、防振，满足防水防尘 IP65 标准
12. 经济的解决方案、性价比高
13. 无需外接电路即可工作
14. 1 年质量保质期

4. 环境条件

项目名称	技术指标	单位	备注
工作环境温度	-25—+60	°C	
储存温度	-40—+80	°C	
相对湿度	5—95	%	
散热方式	自然冷却		
大气压力	80—106	Kpa	
海拔高度	≤2000	m	
振动	振动系数 10~500Hz,2G10min./1cycle, 60min.each along X,Y,Z axes		满足二级公路运输 要求

5. 电气特性

5.1. 输入特性

项目名称	技术要求	单位	备注
额定输入电压	100-240	Vac	
输入电压范围	85-265	Vac	或直流 120-350Vdc
最大输入电流	≤0.4	A	
输入浪涌电流	≤34	A	
输入缓启动	≤50	mS	
长期可靠性	MTBF≥100, 000	h	
外接保险丝推荐	2A/250Vac		慢熔断

备注：常温下测试

5.2. 输出特性 (5V/3000mA)

项目名称	技术要求	单位	备注
空载额定输出电压	5.0±0.1	Vdc	
满载额定输出电压	5.0±0.2	Vdc	
短时间最大输出电流	≥3300	mA	
额定输出电流	3000	mA	
电压调整率	±0.2	%	
负载调整率	±0.5	%	
输入低电压效率	Vin=115Vac, 输出满载≥83	%	
输入高电压效率	Vin=230Vac, 输出满载≥83	%	
输出纹波及噪音 (mVp-p)	≤100 额定输入电压, 输出满载。用 20MHz 带宽示波器, 负载端并 10uF 和 0.1uF 电容进行测试。	mV	
开关机过冲幅度	(额定输入电压, 输出加 10%载) ≤5	%V _O	
输出过流保护	输出最大负载的 130-150%	A	
输出短路保护	正常输出时直接短路,短路去除后自动恢复正常工作		不损坏整机

5.3. 输出特性 (9V/1660mA)

项目名称	技术要求	单位	备注
空载额定输出电压	9.0±0.1	Vdc	
满载额定输出电压	9.0±0.2	Vdc	
短时间最大输出电流	≥1860	mA	
额定输出电流	1660	mA	
电压调整率	±0.2	%	
负载调整率	±0.5	%	
输入低电压效率	Vin=115Vac, 输出满载≥83	%	
输入高电压效率	Vin=230Vac, 输出满载≥83	%	

输出纹波及噪音 (mVp-p)	≤120 额定输入电压, 输出满载。用 20MHz 带宽示波器, 负载端并 10uF 和 0.1uF 电容进行测试。	mV	
开关机过冲幅度	(额定输入电压, 输出加 10%载) ≤5	%V _O	
输出过流保护	输出最大负载的 130-150%	A	
输出短路保护	正常输出时直接短路,短路去除后自动恢复正常工作		不损坏整机

5.4. 输出特性 (12V/1250mA)

项目名称	技术要求	单位	备注
空载额定输出电压	12.0±0.1	Vdc	
满载额定输出电压	12.0±0.2	Vdc	
短时间最大输出电流	≥1450	mA	
额定输出电流	1250	mA	
电压调整率	±0.2	%	
负载调整率	±0.5	%	
输入低电压效率	V _{in} =115Vac, 输出满载≥83	%	
输入高电压效率	V _{in} =230Vac, 输出满载≥83	%	
输出纹波及噪音 (mVp-p)	≤120 额定输入电压, 输出满载。用 20MHz 带宽示波器, 负载端并 10uF 和 0.1uF 电容进行测试。	mV	
开关机过冲幅度	(额定输入电压, 输出加 10%载) ≤5	%V _O	
输出过流保护	输出最大负载的 130-150%	A	
输出短路保护	正常输出时直接短路,短路去除后自动恢复正常工作		不损坏整机

5.5. 输出特性 (15V/1000mA)

项目名称	技术要求	单位	备注
空载额定输出电压	15.0±0.1	Vdc	
满载额定输出电压	15.0±0.2	Vdc	
短时间最大输出电流	≥1200	mA	

额定输出电流	1000	mA	
电压调整率	± 0.2	%	
负载调整率	± 0.5	%	
输入低电压效率	$V_{in}=115V_{ac}$, 输出满载 ≥ 83	%	
输入高电压效率	$V_{in}=230V_{ac}$, 输出满载 ≥ 83	%	
输出纹波及噪音 (mVp-p)	≤ 150 额定输入电压, 输出满载。用 20MHz 带宽示波器, 负载端并 10uF 和 0.1uF 电容进行测试。	mV	
开关机过冲幅度	(额定输入电压, 输出加 10%载) ≤ 5	% V_O	
输出过流保护	输出最大负载的 130-150%	A	
输出短路保护	正常输出时直接短路, 短路去除后自动恢复正常工作		不损坏整机

5.6. 输出特性 (24V/625mA)

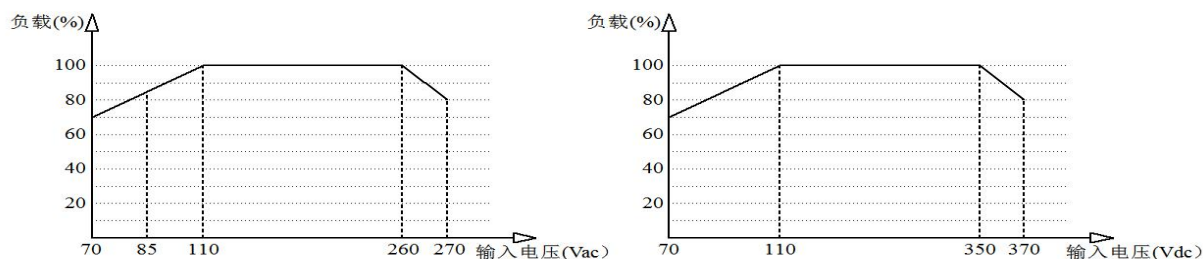
项目名称	技术要求	单位	备注
空载额定输出电压	24.0 ± 0.1	Vdc	
满载额定输出电压	24.0 ± 0.2	Vdc	
短时间最大输出电流	≥ 825	mA	
额定输出电流	625	mA	
电压调整率	± 0.2	%	
负载调整率	± 0.5	%	
输入低电压效率	$V_{in}=115V_{ac}$, 输出满载 ≥ 83	%	
输入高电压效率	$V_{in}=230V_{ac}$, 输出满载 ≥ 83	%	
输出纹波及噪音 (mVp-p)	≤ 150 额定输入电压, 输出满载。用 20MHz 带宽示波器, 负载端并 10uF 和 0.1uF 电容进行测试。	mV	
开关机过冲幅度	(额定输入电压, 输出加 10%载) ≤ 5	% V_O	
输出过流保护	输出最大负载的 130-150%	A	

输出短路保护

正常输出时直接短路,短路去除后自动恢复正常工作

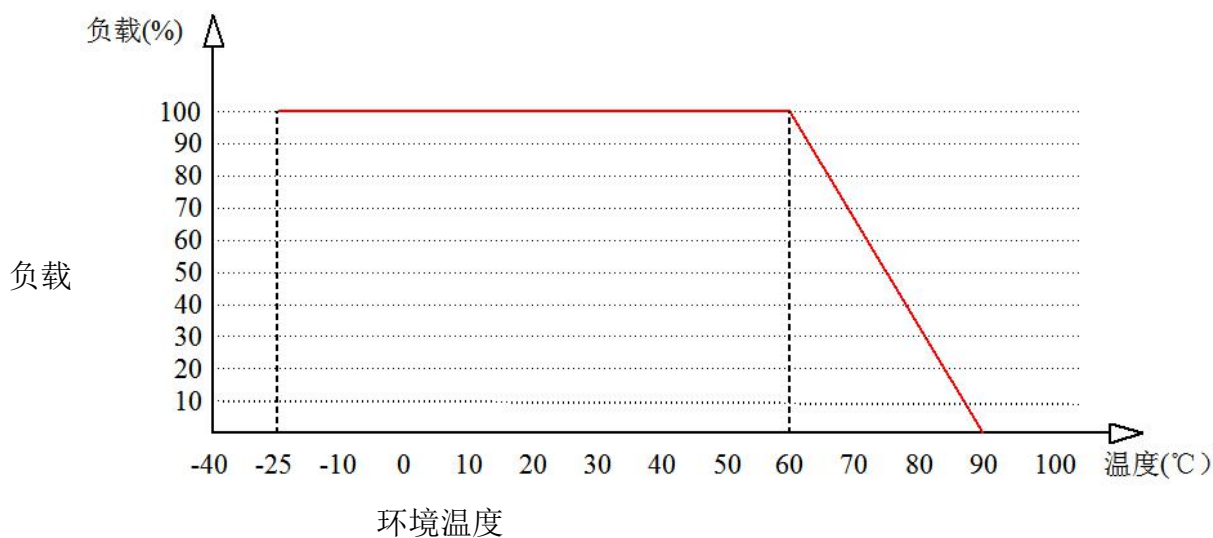
不损坏整机

6. 输入电压与负载特性

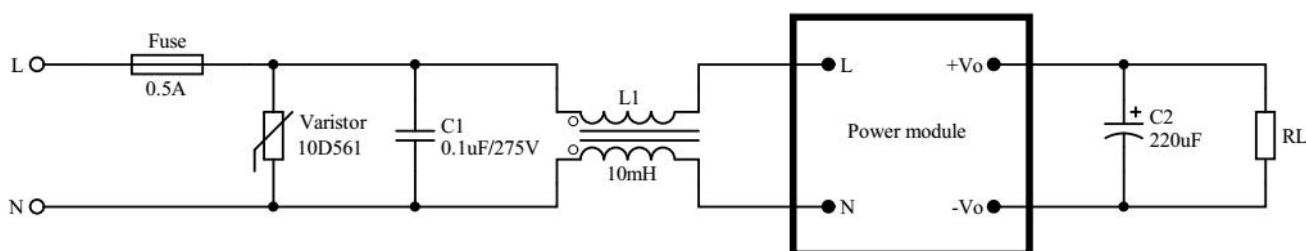


输入电压与负载特性曲线

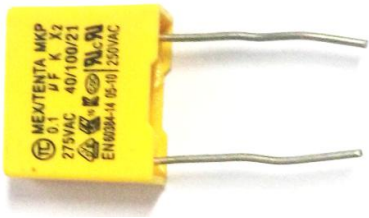

7. 减额曲线



8. 典型应用电路



输入部分

元器件位号/推荐器件	作用	推荐值
Fuse/保险丝	模块异常时, 保护电路免于受到伤害	2A/250Vac, 慢熔断
Varistor/压敏电阻	在累积浪涌时保护模块不受损坏	10D561K
C1/安规电容	滤波, 安全防护 (EMC 认证)	0.1uF/275Vac
L1/共模电感	EMI 滤波	感值 10-20mH, 电流 70-500mA
 <p>安规电容</p>		 <p>共模电感</p>

备注:

- 保险丝和压敏电阻为基本保护电路 (必接)。
- 若需通过认证, 安规电容和共模电感不可省略。

输出部分

元器件位号/推荐器件	作用	推荐值
C2/滤波电容	滤波, 添加此电容后, 用户可以调整输出的纹波电压	铝电解电容, 容值 100-220uF, 耐压降额大于 75%
RL/负载	负载	

9. 安规特性

9.1. 认证

产品设计符合 UL、CE 安规认证要求。(UL、CE 认证由客户自己做, 并且需要按照参考电路设计。)

9.2. 安全与电磁兼容:

- 输入端设计采用 UL 认证 2A 保险;

- PCB 板采用双面覆铜箔板制作，材料防火等级为 94-V0 级；
- 安全标准 符合 UL1012,EN60950,UL60950
- 绝缘电压 I/P-O/P:2500Vac
- 绝缘电阻 I/P-O/P>100M Ohms/500Vdc 25℃ 70% RH
- 传导与辐射 符合 EN55011, EN55022 (CISPR22)
- 静电放电 IEC/EN 61000-4-2 level 4 8kV/15kV
- 射频辐射抗扰 IEC/EN 61000-4-3 详见应用说明

10. 标志、包装、运输、贮存

10.1. 标志

10.1.1. 产品标志

在产品的适当位置贴有产品唯一条形码标志，确保每块产品的生产日期、产品批次等信息可追溯性。其内容符合国家标准、行业标准的规定。

10.1.2 包装标志

产品包装箱上标有制造厂名称、厂址、邮编、产品型号、出厂年、月、日；标有“向上”、“防潮”“小心轻放”等运输标志，所有标志都符合 GB 191 的规定。

10.2. 包装

产品采用专用吸塑盒分隔包装，具有防振功能，并符合 GB 3873 规定。

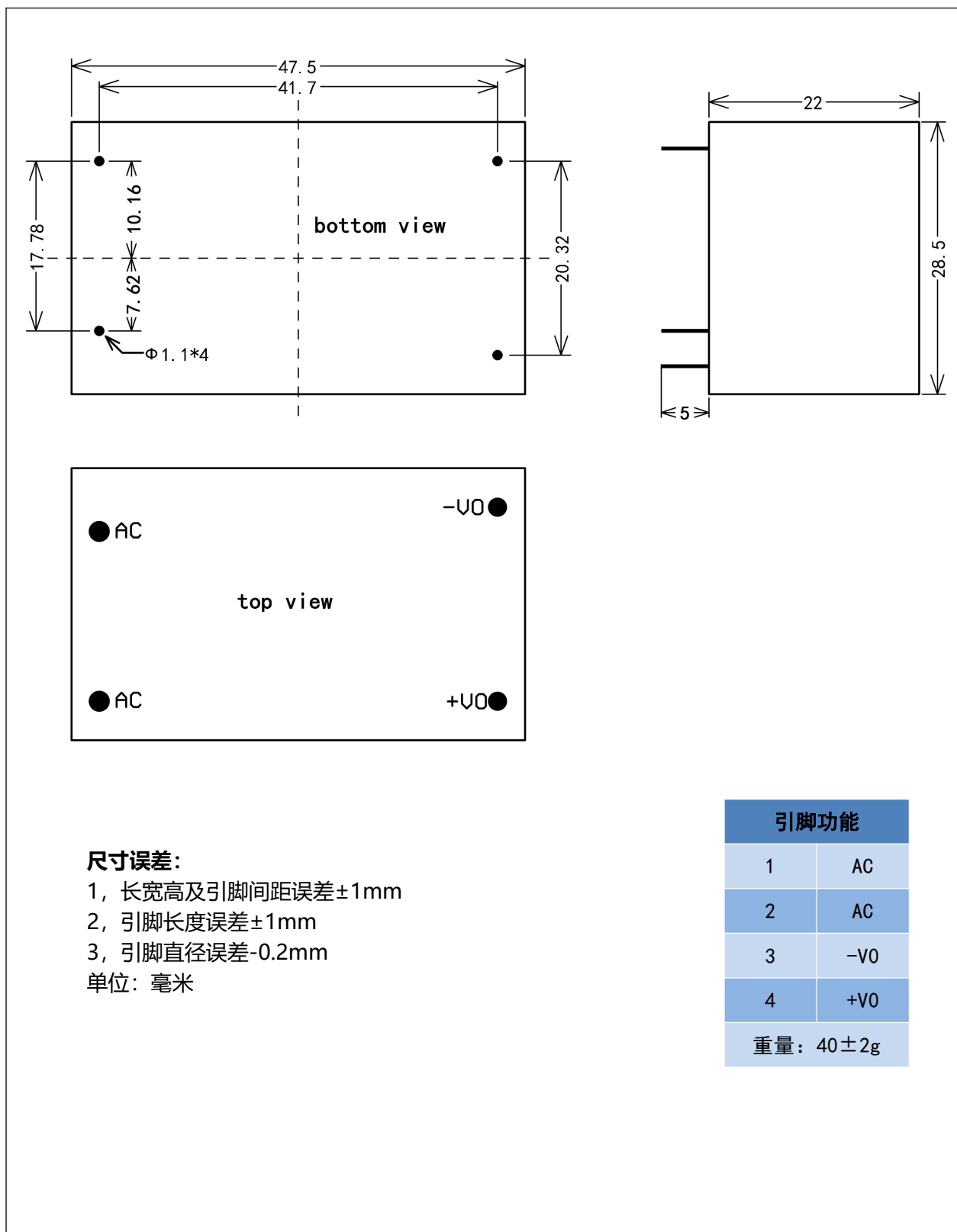
10.3. 运输

包装后的产品能以任何交通工具运输，在运输中应有遮篷，不应有剧烈振动，撞击等。

10.4. 贮存

产品贮存应符合 GB 3873 的规定。

11 外形尺寸及重量



X-ON Electronics

Largest Supplier of Electrical and Electronic Components

Click to view similar products for [Isolated DC/DC Converters](#) - Other category:

Click to view products by [HI-LINK](#) manufacturer:

Other Similar products are found below :

[PS8-500ATX-BB](#) [OBR23WC1224I](#) [QBVS128A0B41-HZ](#) [QPS1050N030R26](#) [VI-PCWFF-CVV](#) [WRB0512S-3WR2](#) [TURB4812YMD-10WR3](#) [F0512D-1W](#) [WRB0505S-3WR2](#) [B0512LS-1WR3](#) [VRB2412YMD-6WR3](#) [FW2-05S05C](#) [IB0505LSY-1WR1](#) [A1212D-1WR3](#) [GHA12100HD-20](#) [URB2412YMD-6WR3](#) [NN1-05S12AN](#) [F1515S-2WR3](#) [E1209S-2WR3](#) [KW3-24D12ER3](#) [TDK50-48S12](#) [F2405S-2WR3](#) [WRB1203S-3WR2](#) [IB0515LS-1WR3](#) [A0509S-1WR3L](#) [B0305S-1WR3](#) [IB0503LSY-1WR1](#) [FN2-05S05C3N](#) [H2415S-2WR2](#) [WRB1215S-1WR2](#) [F0512S-1WR3L](#) [A2415S-1WR3L](#) [A2409S-1WR3L](#) [A1203S-2WR3L](#) [WRB1212S-1WR2](#) [H2405S-2WR2](#) [A0305S-2WR3L](#) [TDK40-48S05W](#) [URB2405YMD-20WR3](#) [FN1-12S05H6](#) [FN2-12S12CN](#) [TDK10-12S15W2S](#) [P0503FKS-1W](#) [J06M05S12A](#) [J06M05S05B](#) [J03R05S05S](#) [FN1-3V3S05B3N](#) [RD6-24S12W](#) [H0512S-1W](#) [H2424S-1W](#)