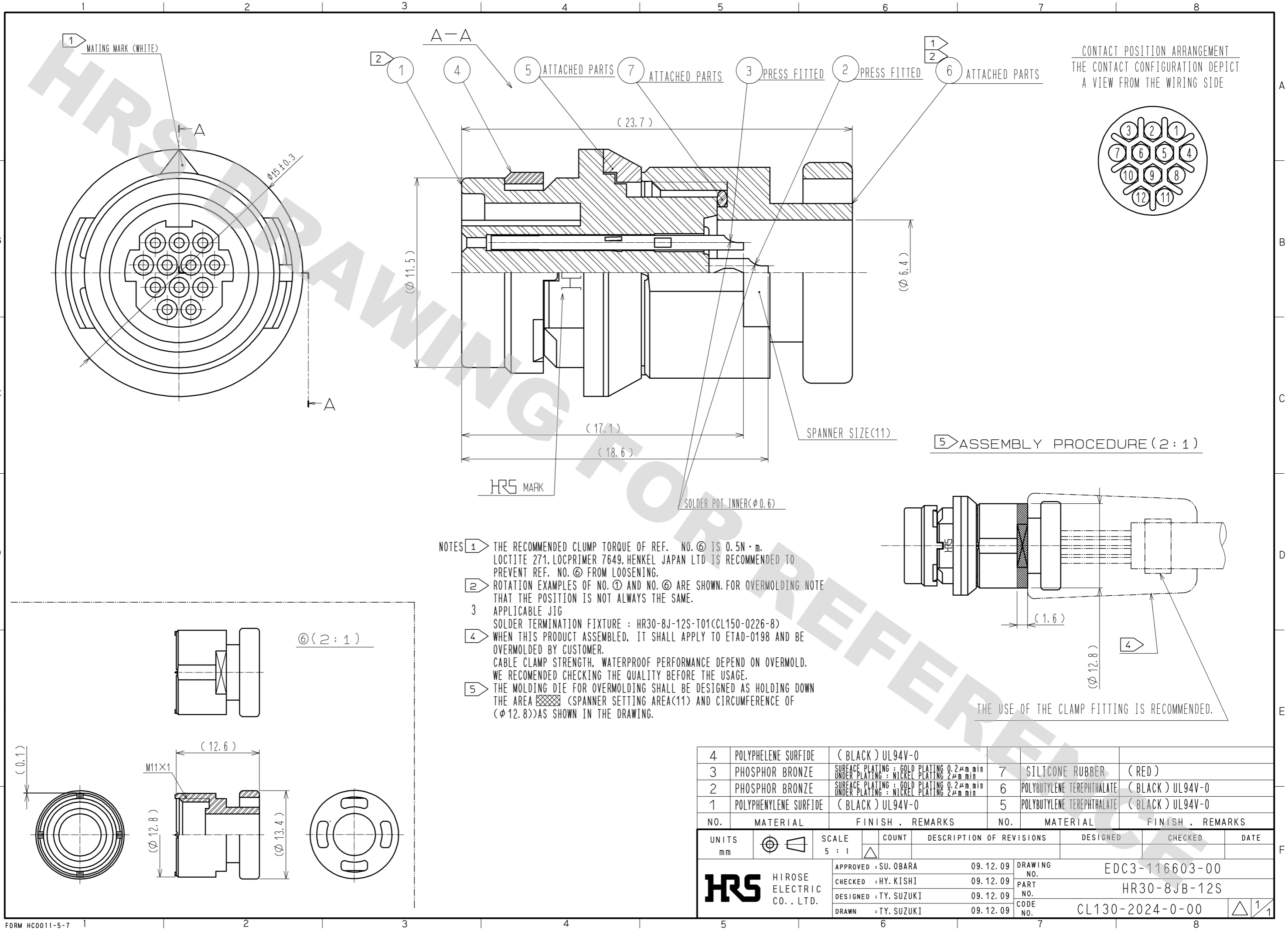


DRAWING FOR REFERENCE: This is subject to change without notice  
08/11/2012



NO.	MATERIAL	FINISH . REMARKS	NO.	MATERIAL	FINISH . REMARKS
4	POLYPHELENE SURFIDE	( BLACK ) UL94V-0	7	SILICONE RUBBER	( RED )
3	PHOSPHOR BRONZE	SURFACE PLATING : GOLD PLATING 0.2μm min UNDER PLATING : NICKEL PLATING 2μm min	6	POLYBUTYLENE TEREPHTHALATE	( BLACK ) UL94V-0
2	PHOSPHOR BRONZE	SURFACE PLATING : GOLD PLATING 0.2μm min UNDER PLATING : NICKEL PLATING 2μm min	5	POLYBUTYLENE TEREPHTHALATE	( BLACK ) UL94V-0
1	POLYPHENYLENE SURFIDE	( BLACK ) UL94V-0			

UNITS	SCALE	COUNT	DESCRIPTION OF REVISIONS	DESIGNED	CHECKED	DATE
mm	5 : 1	△	APPROVED : SU. OBARA 09.12.09			
			CHECKED : HY. KISHI 09.12.09			
			DESIGNED : TY. SUZUKI 09.12.09			
			DRAWN : TY. SUZUKI 09.12.09			

DRAWING NO.	EDC3-116603-00
PART NO.	HR30-8JB-12S
CODE NO.	CL130-2024-0-00

## X-ON Electronics

Largest Supplier of Electrical and Electronic Components

*Click to view similar products for [Circular Push Pull Connectors](#) category:*

*Click to view products by [Hirose](#) manufacturer:*

Other Similar products are found below :

[6407-249V-11273P](#) [6408-201V-13273](#) [6408-202V-13343](#) [6408-202V-17343](#) [EZG.0B.309.CLN](#) [FFA.2S.310.ZLA](#) [FGA.1B.307.CYCD72Z](#)  
[FGJ.1B.304.CLLD76](#) [FGJ.1B.306.CWLD72](#) [FGJ.3B.304.CYMD10Z](#) [FGJ.3B.304.CYMD82Z](#) [FHG.1B.303.CYCZ](#) [PCS.01.250.DLLE24](#)  
[PHG.0K.305.CYMC40Z](#) [PHG.1K.308.CLLK85](#) [PKG.M0.6BL.LZ](#) [PLC.M1.0SL.LA](#) [GMA.10.290.DN](#) [GMA.3B.090.DA](#)  
[PRG.M0.6GL.LC52GZ](#) [PSA.1S.275.CTLC66](#) [ABF.1S.250.NTA](#) [133020F](#) [1331ER193MZ](#) [1332M107MZ](#) [DTS26Z19-32JA-LC](#) [DTS26Z19-32SA](#) [DTS26Z19-32SA-LC](#) [DTS26Z23-55HA](#) [DTS26Z23-55HA-LC](#) [EAJ.1B.306.CWA](#) [ECG.XB.312.CLL](#) [1589430-2](#) [EEA.0B.305.CLN](#)  
[EEA.0B.309.CLL](#) [ELF.00.250.NTL](#) [ERA.01.250.DLL](#) [BRR.2S.200.PZVG](#) [HR10A-P](#) [CAH.M34.SLL.C72GZ](#) [CAJ.M34.SLL.C72GZ](#) [300500](#)  
[ESB.00.303.NLL](#) [EXG.0B.309.HLN](#) [FFB.1S.250.CLAC27](#) [FGA.2B.306.CYCD92](#) [FGA.2B.306.CYCD92Z](#) [FGA.XB.312.CLAD72](#)  
[FGJ.1B.302.CYMD62](#) [FGJ.3B.308.CLLD72Z](#)