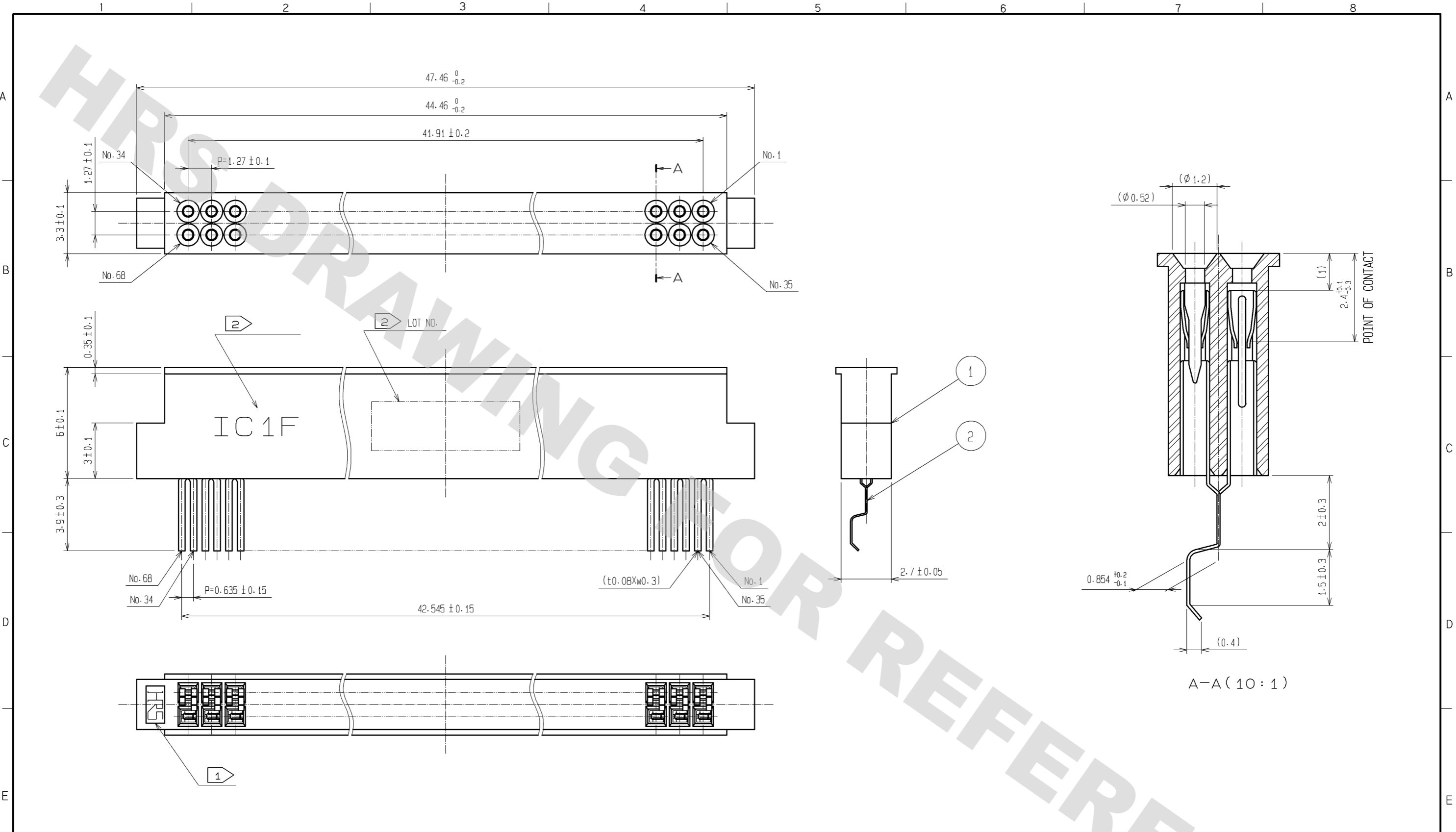


DRAWING FOR REFERENCE: This is subject to change without notice
08/11/2012



NOTES 1 HRS MARK COULD BE EITHER SIDE, RIGHT OR LEFT.
2 SERIES NAME & LOT NO. OPTIONAL PRINTED IN WHITE.

1	PPS	BLACK	UL94V-0	3	BERYLLIUM COPPER	CONTACT AREA: Ni1.2µm+Au0.2µm		
NO.	MATERIAL	FINISH	REMARKS	NO.	MATERIAL	FINISH		
						TERMINAL AREA: Ni0.6µm+Au0.03µm		
UNITS	mm	SCALE	FREE	COUNT	DESCRIPTION OF REVISIONS	DESIGNED	CHECKED	DATE
HRS		HIROSE ELECTRIC CO., LTD.		APPROVED	: KI. AKIYAMA	08.07.10	DRAWING NO. EDC3-071460-04	
				CHECKED	: SI. TOMIOKA	08.07.09	PART NO. IC1F-68RD-1.27SFA(52)	
				DESIGNED	: NH. SUGITA	08.07.09	CODE NO. CL640-0040-3-52	
				DRAWN	: NN. ONDA	08.07.09	DATE 1/1	

X-ON Electronics

Largest Supplier of Electrical and Electronic Components

Click to view similar products for [Memory Card Connectors](#) category:

Click to view products by [Hirose](#) manufacturer:

Other Similar products are found below :

[M21-033321-005](#) [6407-249V-25273P](#) [6407-249V-25343P](#) [6426-201-21343](#) [69.920.0553.0](#) [FCN-568P068-G/07-4V](#) [809180410000000](#)
[N7E50-7516PG-20-WF](#) [21920-5](#) [2041353-2](#) [33CFAE-DN](#) [502431-1011](#) [EN2997S61212BN](#) [EN2997SE61212BN](#) [95622-003LF](#) [N7E50-](#)
[U516RB-50-SIN0005](#) [95079-00CALF](#) [84648-056HLF](#) [68-580163-21S](#) [33DVIR-29S12R](#) [125A-78C00](#) [MI20A-50PD-SF-EJL\(71\)](#) [KP10S-SF-](#)
[PEJ\(812\)](#) [504536-0691](#) [504580-0691](#) [CCM03-3109 B LFT](#) [2309923-1](#) [61126-050CAHLF](#) [IC1GA-68PD-1.27DS-EJ\(72\)](#) [GTFP08432B1HR](#)
[G85DT17001P1EU](#) [G85B21611142HHR](#) [GSD090144HR](#) [G85D1140022P1HR](#) [GMCB05801124EU](#) [112K-TAA0-RA1](#) [115S-ACA2](#) [115S-](#)
[ACA3](#) [115S-BS00](#) [115S-BT00](#) [115V-AD00](#) [MCSP-Q1-08-A-SG-T/R](#) [503960-0695](#) [101B-TAA0-R](#) [101D-TAAA-R01](#) [101D-TAAB-R01](#)
[104D-TCA0-R06](#) [104B-TAA0-R](#) [112C-TBAR-R02](#) [114B-40B00-R02](#)