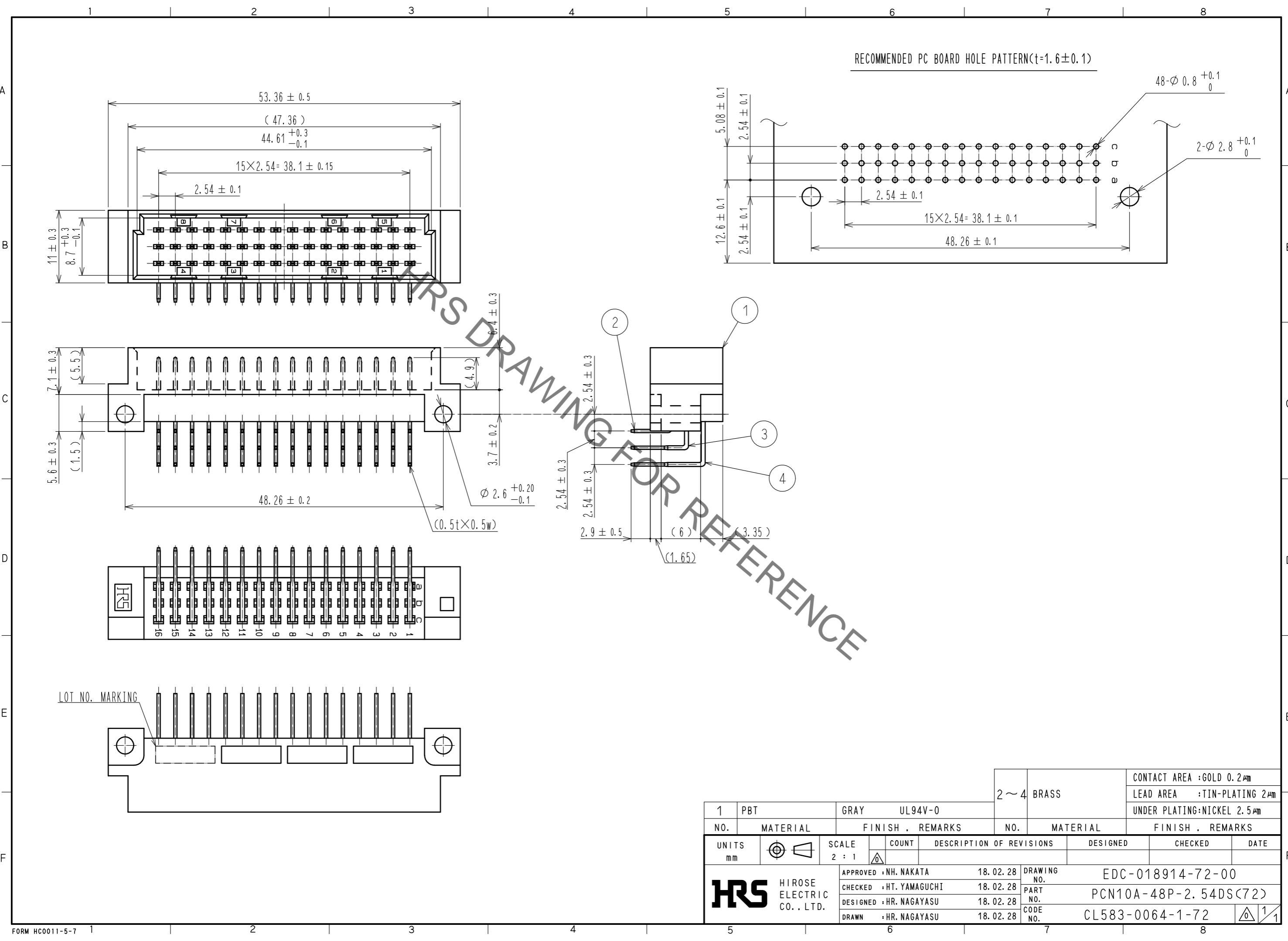


Sep.1.2021 Copyright 2021 HIROSE ELECTRIC CO., LTD. All Rights Reserved.  
In case of consideration for using Automotive equipment / device which demand high reliability, kindly contact our sales window correspondents.



1 PBT		GRAY UL94V-0		2~4 BRASS		CONTACT AREA : GOLD 0.2µm	
NO.		MATERIAL		FINISH . REMARKS		LEAD AREA : TIN-PLATING 2µm	
UNITS mm		SCALE 2 : 1		COUNT		DESCRIPTION OF REVISIONS	
DESIGNED		CHECKED		DATE		DRAWING NO. EDC-018914-72-00	
APPROVED : NH. NAKATA		18.02.28		PART NO. PCN10A-48P-2.54DS(72)		CODE NO. CL583-0064-1-72	
CHECKED : HT. YAMAGUCHI		18.02.28		DRAWN : HR. NAGAYASU		18.02.28	
DESIGNED : HR. NAGAYASU		18.02.28		DRAWN : HR. NAGAYASU		18.02.28	
HRS HIROSE ELECTRIC CO., LTD.						1/1	

## X-ON Electronics

Largest Supplier of Electrical and Electronic Components

*Click to view similar products for [DIN 41612 Connectors](#) category:*

*Click to view products by [Hirose](#) manufacturer:*

Other Similar products are found below :

[004.767](#) [608489050008049](#) [691327-1](#) [74670-0732](#) [74680-0340](#) [75880-0015](#) [76453-0014](#) [86093159ALF](#) [9732967801](#) [QLC260R](#)  
[120X10019X](#) [120X10089X](#) [122A10249X](#) [122A10669X](#) [122A11089X](#) [122A13089X](#) [122A10089X](#) [122A10129X](#) [122A10349X](#)  
[122A13359X](#) [1377391-4](#) [DIN-048CPC-SR1-MH](#) [1393583-2](#) [1393726-7](#) [140X10129X](#) [143-1913-000](#) [143-1908-000](#) [1484472-1](#) [2110070-1](#)  
[2110070-2](#) [CBC20T00-008FDS5-0-1-002VR](#) [172699-5036](#) [2-1393557-4](#) [2-1437084-2](#) [394506](#) [419-2080-402](#) [V42254B2202C968](#) [419-2086-](#)  
[201](#) [419-2087-002](#) [448657-1](#) [448847-3](#) [5-1393755-9](#) [02990000004](#) [054302](#) [043556](#) [09062483201750](#) [0850033067](#) [09031646555](#)  
[09061486901840](#) [09185107324800](#)