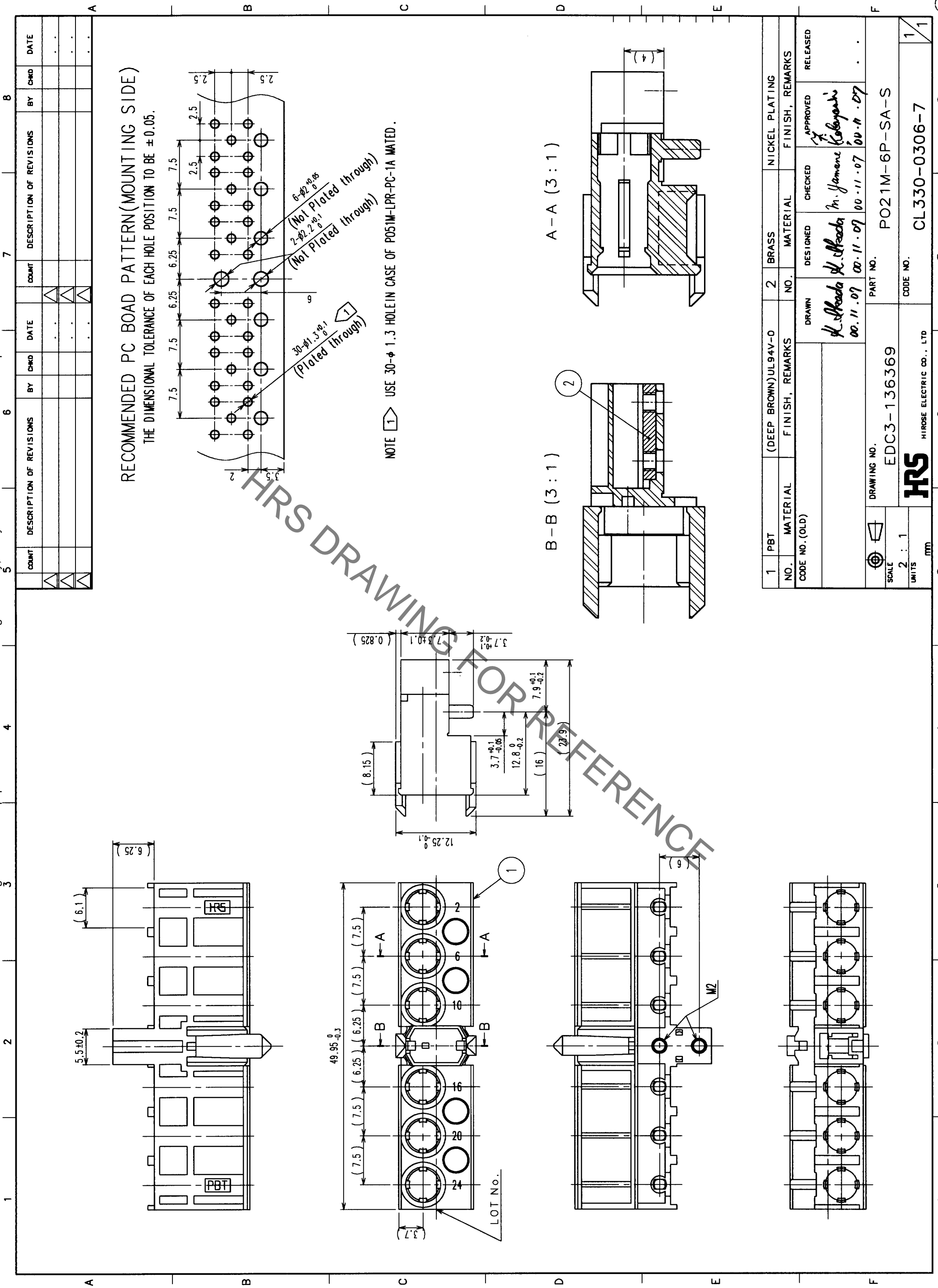


Sep.1.2021 Copyright 2021 HIROSE ELECTRIC CO., LTD. All Rights Reserved.
 In case of consideration for using Automotive equipment / device which demand high reliability, kindly contact our sales window correspondents.



RECOMMENDED PC BOARD PATTERN(MOUNTING SIDE)
 THE DIMENSIONAL TOLERANCE OF EACH HOLE POSITION TO BE ±0.05.

NOTE 1 USE 30-φ 1.3 HOLE IN CASE OF POS1M-LPR-PC-1A MATED.

COUNT	DESCRIPTION OF REVISIONS	BY	CHGD	DATE	COUNT	DESCRIPTION OF REVISIONS	BY	CHGD	DATE

1 PBT		(DEEP BROWN)UL94V-0		2 BRASS		NICKEL PLATING	
NO.	MATERIAL	FINISH, REMARKS	DRAWN	DESIGNED	CHECKED	APPROVED	RELEASED
			<i>K. Ikeda</i>	<i>K. Ikeda</i>	<i>M. Yamane</i>	<i>K. Kobayashi</i>	
			00.11.07	00.11.07	00.11.07	00.11.07	
DRAWING NO.		PART NO.		MATERIAL		FINISH, REMARKS	
EDC3-136369		PO21M-6P-SA-S					
SCALE		CODE NO.					
2 : 1		CL330-0306-7					
UNITS							
mm							

TO	RF		
----	----	--	--

X-ON Electronics

Largest Supplier of Electrical and Electronic Components

Click to view similar products for [Hard Metric Connectors](#) category:

Click to view products by [Hirose](#) manufacturer:

Other Similar products are found below :

[6345127-1](#) [646916-9](#) [6469658-1](#) [973108](#) [1-2000713-0](#) [1-2000713-2](#) [1-2000713-3](#) [1645343-1](#) [1645456-1](#) [1645594-1](#) [1645595-1](#) [1645601-1](#)
[1934822-1](#) [278071110010833](#) [1645179-1](#) [1645245-1](#) [1645457-1](#) [1645525-1](#) [1645570-1](#) [1645596-1](#) [17041102202](#) [17-8072-125-000-863+](#)
[1857470-1](#) [1934275-1](#) [1934289-1](#) [1934759-1](#) [2000673-1](#) [2170292-2](#) [2-536642-6](#) [3-106015-1](#) [352188-1](#) [352629-1](#) [3-646529-0](#) [5120823-1](#)
[5120899-1](#) [3-100145-0](#) [3-100147-0](#) [3-100669-1](#) [3-106081-0](#) [HM2DK2368PLF](#) [5646530-1](#) [3-352049-0](#) [3-352069-0](#) [3-352115-0](#) [3-352638-0](#)
[352189-1](#) [3-646357-0](#) [3-646487-0](#) [3-646513-0](#) [106726-1](#)