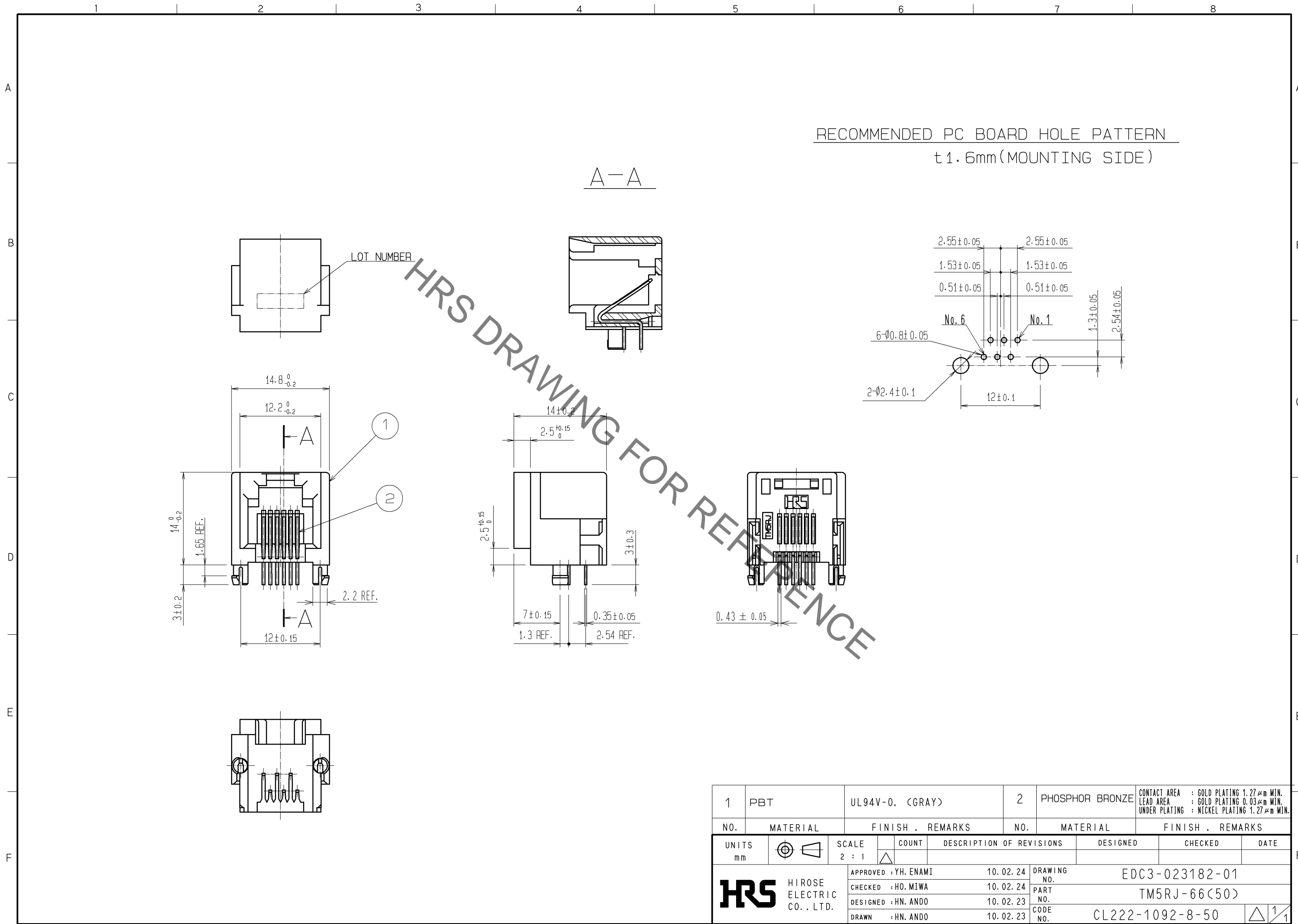


Sep.1.2021 Copyright 2021 HIROSE ELECTRIC CO., LTD. All Rights Reserved.  
In case of consideration for using Automotive equipment / device which demand high reliability, kindly contact our sales window correspondents.



|                                      |          |                      |            |                          |  |         |      |
|--------------------------------------|----------|----------------------|------------|--------------------------|--|---------|------|
| 1                                    | PBT      | UL94V-0. (GRAY)      | 2          | PHOSPHOR BRONZE          | CONTACT AREA : GOLD PLATING 1.27 μm MIN.<br>LEAD AREA : GOLD PLATING 0.03 μm MIN.<br>UNDER PLATING : NICKEL PLATING 1.27 μm MIN. |         |      |
| NO.                                  | MATERIAL | FINISH . REMARKS     | NO.        | MATERIAL                 | FINISH . REMARKS   |         |      |
| UNITS<br>mm                          |          | SCALE<br>2 : 1       | COUNT<br>△ | DESCRIPTION OF REVISIONS | DESIGNED   | CHECKED | DATE |
| <b>HRS</b> HIROSE ELECTRIC CO., LTD. |          | APPROVED : YH. ENAMI | 10.02.24   | DRAWING NO.              | EDC3-023182-01   |         |      |
|                                      |          | CHECKED : HO. MIWA   | 10.02.24   | PART NO.                 | TM5RJ-66(50)   |         |      |
|                                      |          | DESIGNED : HN. ANDO  | 10.02.23   | CODE NO.                 | CL222-1092-8-50  |         |      |
|                                      |          | DRAWN : HN. ANDO     | 10.02.23   |                          | △ 1/1  |         |      |

## X-ON Electronics

Largest Supplier of Electrical and Electronic Components

*Click to view similar products for [Modular Connectors / Ethernet Connectors](#) category:*

*Click to view products by [Hirose](#) manufacturer:*

Other Similar products are found below :

[8949-H88/06BLKA/SN](#) [74441-0010/BKN](#) [MP1010RX-1000](#) [MP44RX-1000](#) [PHJ-4P4C-1-V-4](#) [PHP-6P6C-5](#) [GAX-3-66](#) [GAX-8-62](#) [GDCX-PA-66-50](#) [GDCX-PN-64](#) [GDCX-PN-66](#) [GDCX-PN-66-50](#) [GDLX-A-66](#) [GDLX-N-66](#) [GDLX-S-66](#) [GDLX-S-88K](#) [GDTX-S-88-50](#) [GDX-PA-1010](#) [GLX-N-1010M-BLK](#) [GLX-S-88M-BLK](#) [GMX-N-1010](#) [GMX-S-1010](#) [GMX-S-66](#) [GMX-SMT4-N-88](#) [GPX-2-64](#) [GSGX-N-2-88](#) [GSGX-N-4-88](#) [GSX-NS2-88-3.05](#) [GSX-NS2-88-3.05-50](#) [GSX-NS-88-3.68](#) [PT-108A-8C-UL](#) [PT-J951-8C](#) [PTS-J531-8CS-50UL](#) [1-1775629-2](#) [A-2014-0-4](#) [GWLX-S-88-GR](#) [GWLX-S9-88-YG](#) [DC-1021-8-WH-6](#) [1300530003](#) [1324640-4](#) [RJ11FTVC2G](#) [RJ11FTVC2N](#) [RJFTVX2SA1G](#) [132764-001](#) [1413235](#) [MP88X-1000](#) [MPS88RX-5000](#) [MRJR-5481-0F2](#) [E5288-S000K3-L](#) [E5908-15A242-L](#)