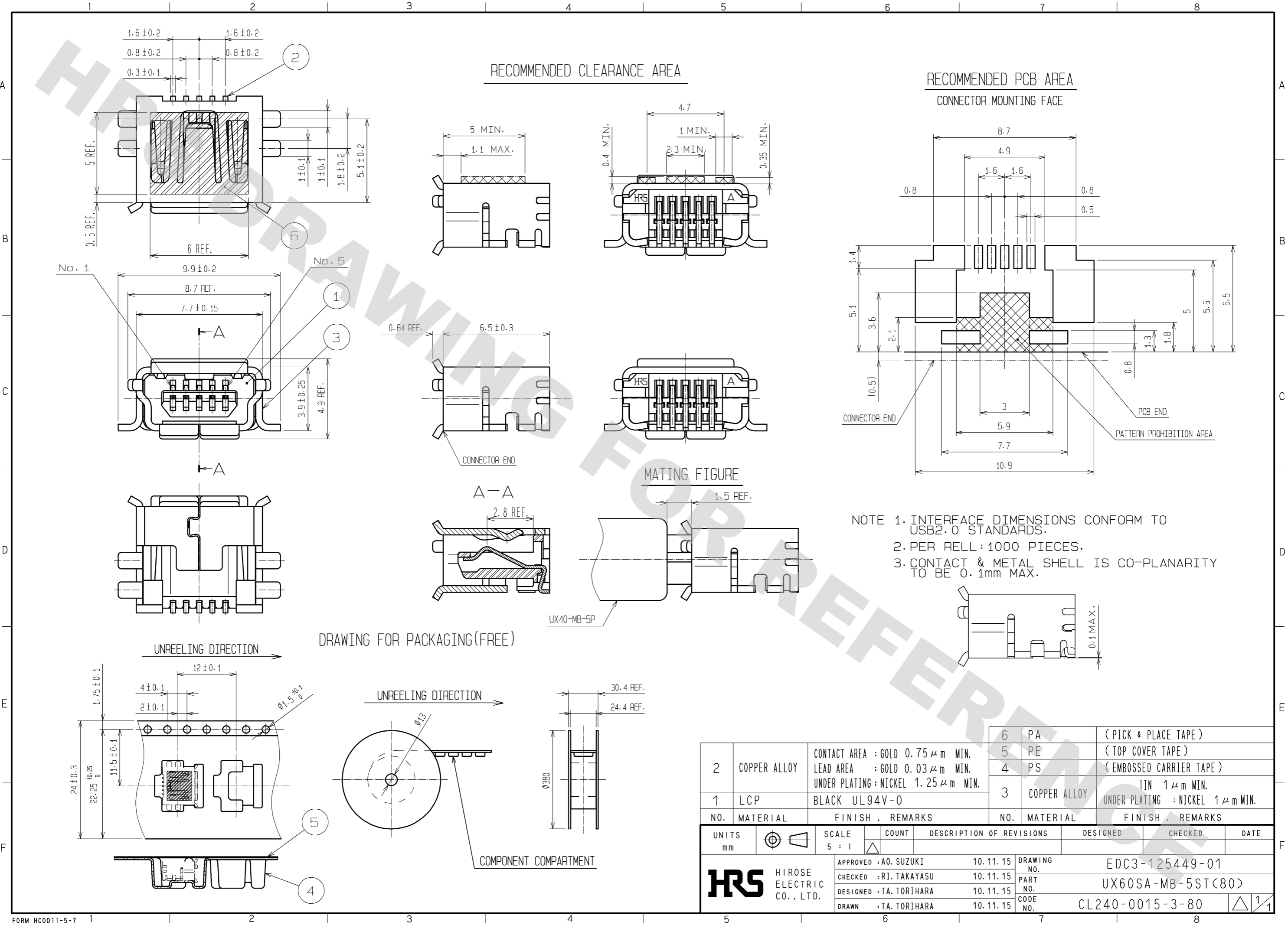


DRAWING FOR REFERENCE: This is subject to change without notice
08/11/2012



NOTE 1. INTERFACE DIMENSIONS CONFORM TO USB2.0 STANDARDS.
2. PER RELL : 1000 PIECES.
3. CONTACT & METAL SHELL IS CO-PLANARITY TO BE 0.1mm MAX.

2	COPPER ALLOY	CONTACT AREA : GOLD 0.75 μm MIN. LEAD AREA : GOLD 0.03 μm MIN. UNDER PLATING : NICKEL 1.25 μm MIN.	6	PA	(PICK & PLACE TAPE)		
1	LCP	BLACK UL94V-0	5	PE	(TOP COVER TAPE)		
			4	PS	(EMBOSSED CARRIER TAPE)		
			3	COPPER ALLOY	TIN 1 μm MIN. UNDER PLATING : NICKEL 1 μm MIN.		
NO.	MATERIAL	FINISH . REMARKS	NO.	MATERIAL	FINISH . REMARKS		
UNITS mm		SCALE 5 : 1	COUNT 	DESCRIPTION OF REVISIONS	DESIGNED	CHECKED	DATE
HRS HIROSE ELECTRIC CO., LTD.		APPROVED : A0. SUZUKI	10.11.15	DRAWING NO.	EDC3-125449-01		
		CHECKED : RI. TAKAYASU	10.11.15	PART NO.	UX60SA-MB-5ST(80)		
		DESIGNED : TA. TORIHARA	10.11.15	CODE NO.	CL240-0015-3-80		
		DRAWN : TA. TORIHARA	10.11.15				

X-ON Electronics

Largest Supplier of Electrical and Electronic Components

Click to view similar products for [USB Connectors](#) category:

Click to view products by [Hirose](#) manufacturer:

Other Similar products are found below :

[65-647-8-BK-BU](#) [950](#) [E8144-B01021-L](#) [A-USB A-LP-SMT-C](#) [A-USB B-TOP-C](#) [MUSBA511N5](#) [MUSBD11135](#) [217450-1](#) [CA 6 W LD](#)
[KMBVX-TH-5S-B30](#) [896-30-004-00-000000](#) [KUSBVX-BS1N-W30](#) [KUSBX-AP-KIT-SCBLK](#) [KUSBX-AS2N-W](#) [KUSBX-SMT2AP1S-W](#)
[KUSBX-SMT2AP1S-W30](#) [935](#) [957](#) [30-498-6](#) [17-210051](#) [1734082-1](#) [30-1574](#) [30-470](#) [30-489](#) [30-541](#) [30-572-3](#) [MAB 8 SN V](#) [A-USB A-](#)
[2P-C](#) [MIKROE-1451](#) [USBFTV2PEM2G](#) [USBFTVC6ZN](#) [KUSBX-AS2N-W30](#) [KUSBX-SLAS1N-W](#) [KUSBX-SMT-AS1N-W30](#) [4689-1](#) [1-](#)
[1734084-2](#) [E8110-001-01](#) [MUSBA81130](#) [33UBARS1-04SW11](#) [33UBAR-04SW11](#) [USBF21ZNSCC](#) [USBBFTV6ZC](#) [10135326-001LF](#)
[M9177/3-1](#) [USB-A-S-F-B-VT](#) [925](#) [4198](#) [690-024-633-031](#) [KUSBEX-BSFS1N-W](#) [USBFTVC6MRG](#)