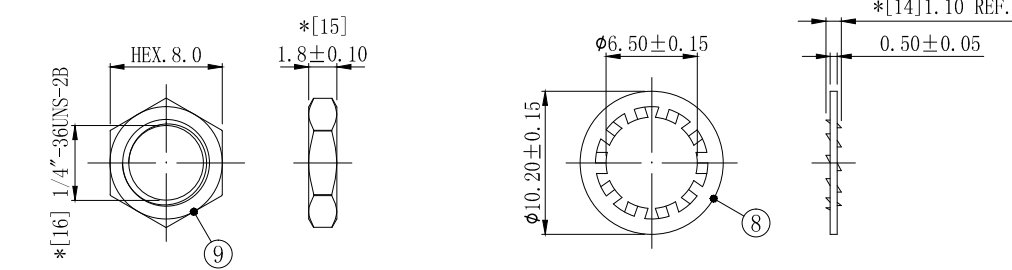
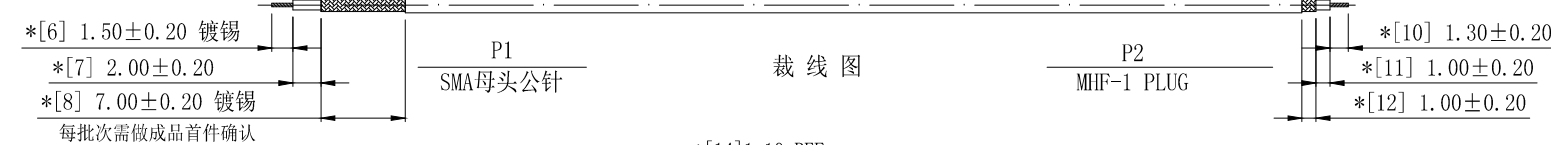
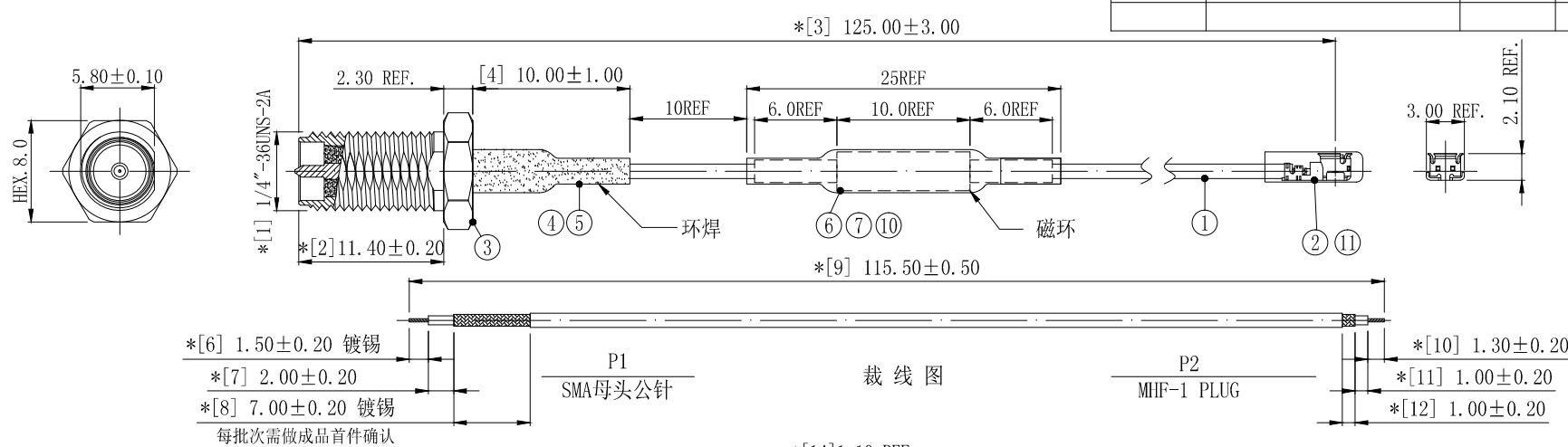


REVISION	DESCRIPTION	DATE	DRAFTER
A0	首次发行	20.12.05	S. He



11	2TA025TP0-010	Ø2.5*L10.0mm, 透明热缩套管	1	---
10	2YR001	OD:4.00*L10*ID:1.5mm铁粉芯	1	---
9	2LC15S-301	螺母, SMA型, HEX. 8.00*T1.80, 铜镀金	1	---
8	2LC15S-201	华司, SMA型十齿, OD10.2*ID6.5*T0.5	2	---
7	2TA020BK1-006	热缩套管, 125H2普通型, 黑色Ø2.0*L6.0	2	---
6	2TA040BK1-025	热缩套管, 125H2普通型, 黑色Ø5.0*L25.00	1	---
5	2TA025BK1-010	热缩套管, 125H2普通型, 黑色Ø2.50*L10.00	1	---
4	2LC15SM700-7	SMA 后塞	1	---
3	2LC15SM099-1	SMA母头公针, 牙长11.40, 直头镀金	1	---
2	2LM10P137010	MHF-1 PLUG FOR OD1.37 CABLE原厂	1	原厂端子
1	2C5M13712BK1	微细同轴电缆, OD1.37, 双锡线, 黑色	1	依裁线图裁线
No.	PART NUMBER	PART NAME & DESCRIPTION	Q' TY	REMARKS

- 技术要求:
- 1 装配要求: SMA母头尾管与同轴电缆编织间环焊。
 - 2 方向要求: SMA母头螺牙剖面对边; MHF-1 PLUG开口面与SMA剖面垂直向上, 角度 $90^\circ \pm 45^\circ$ 。
 - 3 电气特性: 特性阻抗: 50Ω ; 适用频率范围: DC-6GHz; 驻波比: 最大2.0。
 - 4 断短路与高压测试: 100%使用线材综合测试仪测试。
测试条件: 断短路判定值: $2k\Omega$; 直流导通电阻: 最大 2.00Ω ; 绝缘电阻: DC 300V, 0.05秒, $50M\Omega$ 。
 - 5 拔出力测试: 最小1.30kgf。
测试方法: 沿电缆中心轴, 以约 25 ± 3 毫米/分钟的速度, 垂直将1.30kg砝码提高桌面即为合格。
 - 6 尺寸检验: [*]为FAI检测项目; *为重点检测项目; ■为CPK管制项目。
 - 7 外观检验: 目视全检。产品表面不得有刮伤、破损和脏污; 镀层色泽光亮均匀, 不得有氧化。
 - 8 包装规范: 以包装图为准
 - 9 环保要求: 产品及其使用之物料皆需要符合RoHS要求。

COMPLIANCE WITH THE REQUIREMENT: ■ RoHS; □ HF; □ SONY SS-00259; □ OTHERS H410
*NO USING ESTRICTED AND BANNED SUBSTANCE

GENERAL TOLERANCE: LINEAR: X ±2.00 X.X ±1.00 X.XX ±0.20 X.XXX ±0.01 ANGLE: X° ±4.00° X.X° ±3.00° X.XX° ±2.00° X.XXX° ±1.00°		HJ-Tech 东莞市皇捷通讯科技有限公司 手机: 15015262131/13714786106	
FILE NAME: 产品图	TITLE: 射频电缆组件	1.37黑色双锡线, P1端铆接SMA母头公针, P2端铆接MHF-1 PLUG, 总长L=125mm	
ENG/DATE: XIU HE/19.02.27	P/N: HJ-1.17-SMA-IPEX1-L=125mm		
CHE/DATE:	UNIT: mm	SCALE: 1:1	REVISION: A0
APP/DATE:	SHEET: 1/2		

X-ON Electronics

Largest Supplier of Electrical and Electronic Components

Click to view similar products for [Antenna Accessories](#) category:

Click to view products by [HJ Technology](#) manufacturer:

Other Similar products are found below :

[AN102800V1](#) [HKIT-MTA9101-001](#) [YMST4](#) [CC.001](#) [NMOHPCN518](#) [MB830](#) [MB825](#) [MB820](#) [LBT3800](#) [GRO](#) [172-00006](#) [W9909](#) [HKIT-MTA9100-001](#) [MABT8UM9](#) [HKIT-LPx-001](#) [GPS-17519](#) [76002093](#) [G8SMI](#) [MABT8M](#) [DELTA/MAGMOUNT/SMAF/SMAM/2M/19](#) [DELTA/MAGMOUNT/SMAFRP/SMAMRP/1M/19](#) [DELTA/MAGMOUNT/SMAFRP/SMAMRP/2M/19](#) [1.13-SMA-L=200mm](#) [1.13-SMA-L=300mm](#) [1.13-SMA-MHF-1](#) [PLUG-L=750mm](#) [FM2](#) [NS1535](#) [NS3035](#) [MB8](#) [VTPM800](#) [HS34RB](#) [W9908](#) [SR4G031-150](#) [LBTB3400](#) [LBM9034](#) [GBR8PI](#) [G8U](#) [G8PI](#) [G8N](#) [G8B](#) [BPXPHK](#) [ALLPMT](#) [ALLPMTA](#) [SR4W030-150](#) [GPSMBMM](#) [2740504](#) [SR4G031-100](#) [2702198](#) [SR4W030-100](#) [LoRa Antenna](#)