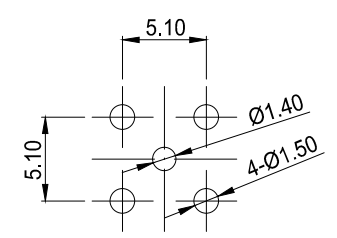
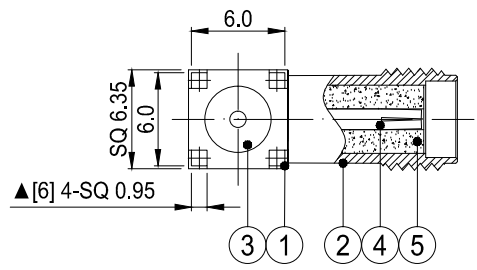
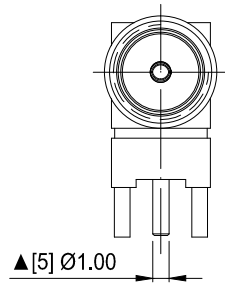
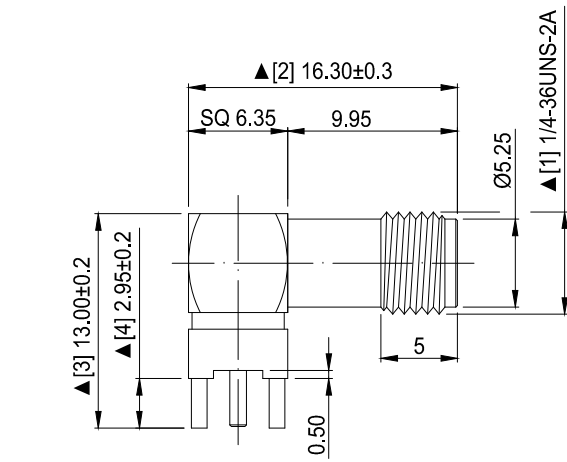


REVISION	DESCRIPTION	DATE	DRAFTER
A0	FIRST RELEASE	17.12.19	FUYONG.LIU
A1	增加"0.45档板"	18.01.15	DENGJUN.TAN
A2	取消挡板, 部分尺寸微调	20.09.10	S.He



PCB LAYOUT

一. 电气特性

1. 工作电压335V MAX (有效值)
 2. 耐电压1000V (海平面最小值)
 3. 绝缘电阻: 1000M OHM MIN
 4. 绝缘阻抗: 50 OHN
 5. 驻波比: 2.0MAX
- 二. 工作温度: -55°C~+155°C
- 三. 部件1四角与部件2螺牙拖落扭力6kg以上
吊重脱合力6KG以上

No.	PART NAME	SPECIFICATION DESCRIPTION	Q'TY
5	绝缘体1	铁弗龙, 白色	1
4	SMA母针	黄铜, 镀金	1
3	绝缘体2	铁弗龙, 白色	1
2	螺牙本体	黄铜, 镀金	1
1	四角本体	黄铜, 镀金	1

GENERAL TOLERANCE: LINEAR: X ±0.30 X.X ±0.20 X.XX ±0.15 X.XXX ±0.10 ANGLE: X° ±4.00° X.X° ±3.00° X.XX° ±2.00° X.XXX° ±1.00°		HJ-Tech 东莞市皇捷通讯科技有限公司 电话: 0769-83328111	
FILE NAME: 零件图	TITLE: 射频连接器组件	90度SMA母头母针FOR PCB, 镀金 SQ6.35*L16.3*H13.0, 脚长2.95mm, 针OD:1.0mm	
ENG/DATE: FUYONG.LIU/17.12.19	P/N: HJ-2LC15SF048		
APP/DATE:	UNIT: mm	SCALE: 1:1	REVISION: A0
			SHEET: 1/1

COMPLIANCE WITH THE REQUIREMENT: ■RoHS; □ HF; □ SONY SS-00259; □ OTHERS
*NO USING ESTRICTED AND BANNED SUBSTANCE

X-ON Electronics

Largest Supplier of Electrical and Electronic Components

Click to view similar products for [RF Connectors / Coaxial Connectors](#) category:

Click to view products by [HJ Technology](#) manufacturer:

Other Similar products are found below :

[8915-1511-000](#) [89674-0827](#) [6001-7071-019](#) [6002-7051-003](#) [6059674-1](#) [619550-1](#) [630059-000](#) [M39012/25-3026](#) [M39030/3-01N](#) [6501-1071-002](#) [6769](#) [7002-1541-010](#) [7002-1572-002](#) [7003-1542-011](#) [7004-1512-000](#) [7009-1511-004](#) [7029-1511-060](#) [7101-1541-010](#) [7101-1571-002](#) [7105-1521-002](#) [7203-1571-003](#) [7209-1511-011](#) [7210-1511-015](#) [7210-1511-040](#) [7242-1511-000](#) [73216-2241](#) [73404-2300](#) [7405-1521-005](#) [7405-1521-802](#) [7406-1521-005](#) [8527](#) [8547](#) [FS11V](#) [877931](#) [8808-1511-001](#) [9049-9513-000](#) [9074-9513-000](#) [910A205F](#) [PL40-36](#) [PL40-5](#) [PL71-9](#) [980-8666-005](#) [1200690078](#) [1-201144-1](#) [120919](#) [R107003010W](#) [R110A172100](#) [R112186000](#) [R113053000W](#) [R113081000](#)