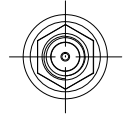
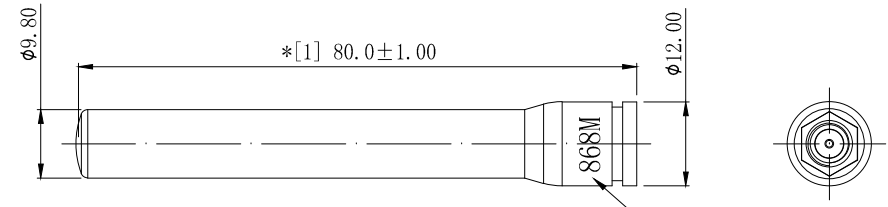
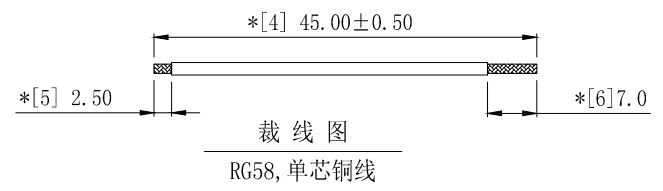
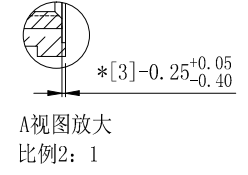
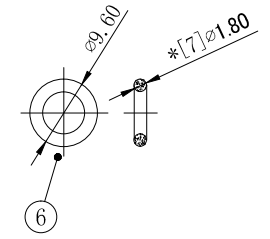
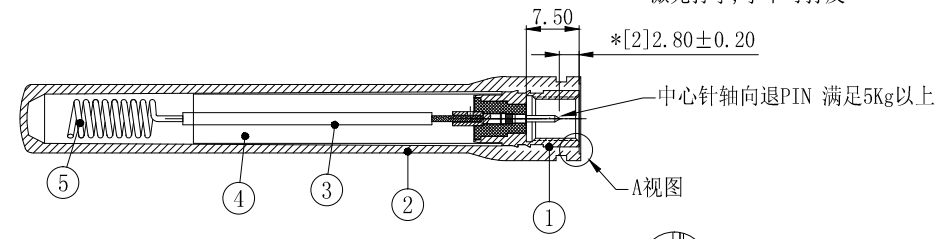


REVISION	DESCRIPTION	DATE	DRAFTER
A0	FIRST RELEASE	20.03.03	XIU HE



激光打字, 字不可打反



- 技术要求:
- 1 电气特性: 使用矢量网络分析仪100%测试。
 - 1.1 特性阻抗: 50Ω;
 - 1.2 适用频率范围: 858-878MHz, 驻波比: 最大2.0
 - 2 尺寸检验: [*]为FAI检测项目; *为重点检测项目; ■为CPK管制项目。
 - 3 外观检验: 目视全检。产品表面不得有刮伤、破损和脏污; 镀层色泽光亮均匀, 不得有氧化。
 - 4 环保要求: 产品及其使用之物料皆需要符合RoHS要求。
 5. 50 PCS/袋, 成品1000 PCS装一箱, 硅胶圈1000 PCS一包放在纸箱内最上层。

No.	PART NUMBER	PART NAME & DESCRIPTION	Q' TY	REMARKS
6	2LC15S-401	硅胶圈 OD9.6*OD1.8*OD6.0 黑色0型	1	---
5	2YT065	OD0.80*[L3.80+OD5.5*P1.35*T8.5]黄铜	1	---
4	2YG086	铜管OD7.0*L44mm	1	---
3	2C5R05800TP1	RG58, 芯线+绝缘, L=45MM	1	---
2	2SBKG1400	天线杆套, 12.00*L80.00, TPEE, 黑色	1	---
1	2LC15PM015	SMA公头公针, 直头, H8.00*L18.00, 黄铜镀镍	1	---

GENERAL TOLERANCE:
 LINEAR:
 X ±0.20
 X.X ±0.15
 X.XX ±0.05
 X.XXX ±0.01
 ANGLE:
 X° ±4.00°
 X.X° ±3.00°
 X.XX° ±2.00°
 X.XXX° ±1.00°

HJ-Tech 东莞市皇捷通讯科技有限公司

FILE NAME: 产品图 TITLE: 直连式外置天线, G14黑色, 铜管+弹簧, SMA公头公针, (868MHz)

ENG/DATE: XIU HE/20.03.03

CHE/DATE: P/N: HJ-868MHz

APP/DATE: UNIT: mm SCALE: 1:1 REVISION: A0 SHEET: 1/1

COMPLIANCE WITH THE REQUIREMENT: ■RoHS; □ HF; □ SONY SS-00259; □ OTHERS H377
 *NO USING ESTRICTED AND BANNED SUBSTANCE

X-ON Electronics

Largest Supplier of Electrical and Electronic Components

Click to view similar products for [Antennas](#) category:

Click to view products by [HJ Technology](#) manufacturer:

Other Similar products are found below :

[930-033-R](#) [EXE902SM](#) [APAMPG-117](#) [MAF94383](#) [W6102B0100](#) [108-00014-50](#) [SPDA17RP918](#) [A09-F5NF-M](#) [RGFRA1903041A1T](#) [108-00016-050](#) [W3921B0100](#) [SIMNA-868](#) [SIMNA-915](#) [SIMNA-433](#) [W1049B090](#) [TRABT1560](#) [W3118A](#) [WTL2449CQ1-FRSMM](#) [CPL9C](#) [0600-00060](#) [GD5W-28P-NF](#) [PAL90209H-FNF](#) [MA9-7N](#) [GD53-25](#) [C37](#) [MAF94051](#) [S9025PLSMF](#) [EXD420PL](#) [B1322NR](#) [MAF94271](#) [MAF94300](#) [GPSMB301](#) [FG4403](#) [MIKROE-2393](#) [DA5-32RADOME](#) [BB1442NR](#) [5200227](#) [GPSCPMM00](#) [W1049B030](#) [SPDA17RP918](#) [GPSCP00](#) [ANTDOM-05-01-WPM](#) [ANT-WP868SMA-Y](#) [EXW30BNX](#) [OSCAR1A/5M/SMAM/S/S/31](#) [ALPHA4A/1M/SMAM/S/S/26](#) [OSCAR1A/10M/SMAM/S/S/31](#) [OSCAR1A/20M/SMAM/S/S/31](#) [OSCAR40/5M/LL/SMAM/S/S/33](#) [TANGO41/1M/SMAM/S/S/32](#)