

版次	0	变更摘要	新产品发行	日期	2016/9/25
序号	①	品名	1.25-J型卧式WTB胶芯	材质	PA6T 米黄色
②			1.25-J型卧式WTB端子		铜合金/表面镀金 表面镀锡
③			1.25-J型卧式WTB铜片		铜合金/表面镀锡

7. 产品料号:

WT125JW-**-**-**

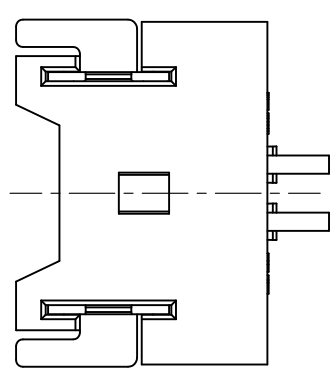
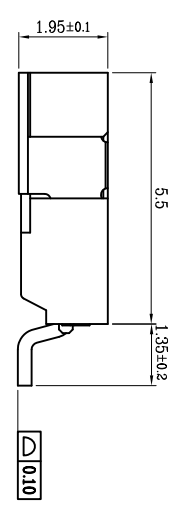
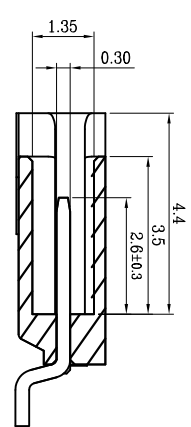
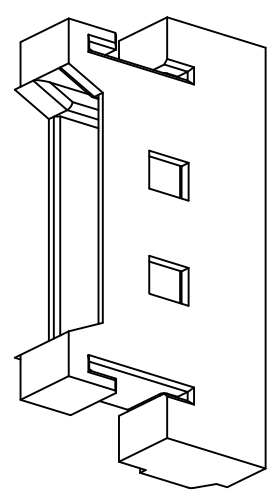
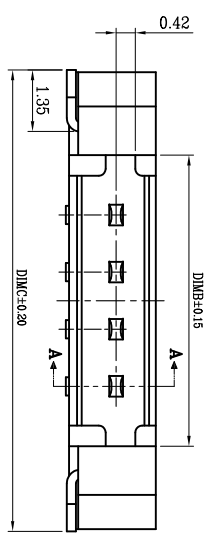
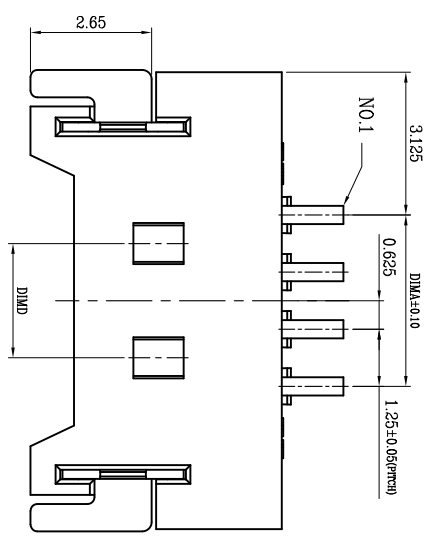
NO OF CKT (产品PIN数)

Plating (电镀方式)

1: 端子全金 (G/F OVERALL)
4: 端子全亮锡

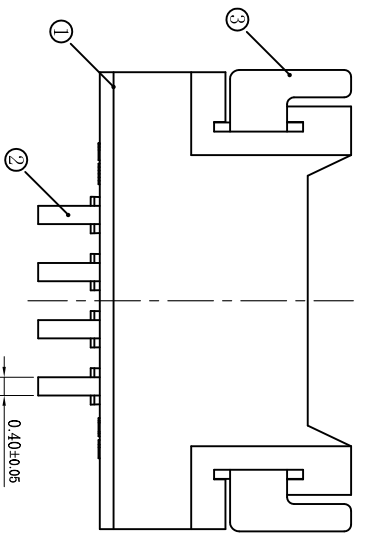
Packing (包装方式)
P: 袋装
R: TAPE & REEL 卷装

LOGO: 001 002 003 004 005 006 007 008 009 010 011 012 013 014 015 016 017 018 019 020



2~3 Pin结构外形(锁扣窗口)

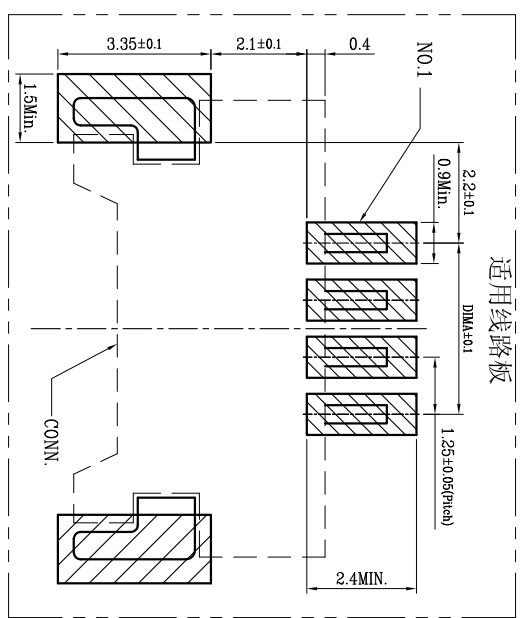
CKT	DIM A	DIM B	DIM C	DIM D
2	1.25	3.87	7.60	0.00
3	2.50	5.12	8.85	0.00
4	3.75	6.37	10.10	2.50
5	5.00	7.62	11.35	3.75
6	6.25	8.87	12.60	5.00
7	7.50	10.12	13.85	6.25
8	8.75	11.37	15.10	7.50
9	10.00	12.62	16.35	8.75
10	11.25	13.87	17.60	10.00
11	12.50	15.12	18.85	11.25
12	13.75	16.37	20.10	12.50
13	15.00	17.62	21.35	13.75
14	16.25	18.87	22.60	15.00
15	17.50	20.12	23.85	16.25
16	18.75	21.37	25.10	17.50
17	20.00	22.62	26.35	18.75
18	21.25	23.87	27.60	20.00
19	22.50	25.12	28.85	21.25
20	23.75	26.37	30.10	22.50



技术指标:

1. 塑件表面应光洁、无毛边、无明显收缩、缺陷、裂纹等现象。
2. 温度范围: -40°C~85°C。
3. 额定电压: 125V, AC/DC。
4. 接触电阻: ≤0.02Ω。
5. 绝缘电阻: ≥100MΩ。
6. 额定电流:

适用电线型号: a. AWG#28:2.5A (per pin)
b. AWG#30:1.0A (per pin)
c. AWG#32:0.8A (per pin)



适用线路板

深圳市虹成电子有限公司



一般公差 (TOLERANCE)
X ±0.50 XX ±1.0
ANGLES ±1°

品名 (TITLE)	1.25 Pitch J型卧式WTB		制图 (DR)	Anlan
料号 (DRAWING)	HHCZZ0576-13		校核 (CHECK)	王涛
比例 (SCALE)	1:1	单位 (UNITS)	张数 (SHEET)	1 Of 1
		mm	审核 (APPD)	黄志明
			SIZE	A4
			REV	A

X-ON Electronics

Largest Supplier of Electrical and Electronic Components

Click to view similar products for [Headers & Wire Housings](#) category:

Click to view products by [Hong Cheng](#) manufacturer:

Other Similar products are found below :

[0015917161](#) [0022155065](#) [57102-F02-18ULF](#) [58102-G61-06LF](#) [582553-1](#) [01.001.5753.1](#) [0050291907](#) [02.125.8002.8](#) [609-3404](#) [61062-3](#)
[CSU011177004](#) [622-0430](#) [622-3653LF](#) [63453-116](#) [636-1030](#) [636-1427](#) [636-3427](#) [636-4007](#) [641938-9](#) [65495-038](#) [65692-001LF](#) [65781-018](#)
[65781-047](#) [65817-010LF](#) [65817-015LF](#) [67095-007LF](#) [67601157](#) [68631-112](#) [68645-018](#) [699319-000](#) [70.362.1628.0](#) [70-4210](#) [70-4226B](#) [70-](#)
[4853B](#) [71.350.2428.0](#) [733-134](#) [733-162](#) [760-3052](#) [MHR-64-VUAL](#) [80.063.4001.1](#) [800-90-001-10-001000](#) [801-43-002-10-013000](#)
[801-43-006-10-002000](#) [803-43-024-10-001000](#) [803-93-012-10-001000](#) [8-1437020-4](#) [819-22-004-30-001101](#) [820-22-006-30-001101](#)
[820-22-008-30-001101](#) [821-22-002-10-001101](#)