



认证号: E134517



认证号: 40025218



认证号: R50148356



认证号: CQC13002098175



特性

- 15A触点切换能力
- 具有一组常开、一组转换触点形式
- 超小型、标准印制板引出脚
- 塑封型和防焊剂型可供选择
- UL绝缘等级: F级
- 环保产品 (符合RoHS)
- 外形尺寸: (19.0 x 15.2 x 15.5) mm

触点参数

| 触点形式 | 1H | 1Z | |
|----------|---|---|-----------|
| | | NO | NC |
| 接触电阻 | ≤100mΩ (1A 6VDC) | | |
| 触点材料 | AgSnO ₂ , AgCdO | | |
| 触点负载(阻性) | 10A 277VAC 10A 28VDC | 10A 277VAC ⁽¹⁾ 10A 28VDC ⁽¹⁾ | 5A 250VAC |
| 最大切换电流 | 15A | 10A | 5A |
| 最大切换电压 | 277VAC /28VDC | | 250VAC |
| 最大切换功率 | 2770VA /280W | | 1250VA |
| 机械耐久性 | 1 x 10 ⁷ 次 | | |
| 电耐久性 | 1H: 1 x 10 ⁵ 次 (10A 250VAC, 阻性负载, 室温, 1s通9s断) | | |
| | 1Z: 5 x 10 ⁴ 次 (NO:5A/NC: 5A 250VAC, 阻性负载, 室温, 5s通5s断) | | |

备注: (1)NC端不加负载情况下适用。

性能参数

| | | |
|-------------|-----------------------|---------------------|
| 绝缘电阻 | 100MΩ (500VDC) | |
| 介质耐压 | 线圈与触点间 | 1500VAC 1min |
| | 断开触点间 | 750VAC 1min |
| 动作时间(额定电压下) | ≤10ms | |
| 释放时间(额定电压下) | ≤5ms | |
| 冲击 | 稳定性 | 98m/s ² |
| | 强度 | 980m/s ² |
| 振动 | 10Hz ~ 55Hz 1.5mm 双振幅 | |
| 湿度 | 5% ~ 85% RH | |
| 温度范围 | -40°C ~ 70°C | |
| 引出端方式 | 印制板式 | |
| 重量 | 约10g | |
| 封装方式 | 塑封型、防焊剂型 | |

备注: 上述值均为初始值。

线圈参数

| | |
|--------|---------------------------------------|
| 额定线圈功率 | 5VDC ~ 24VDC: 约360mW 48VDC: 约510mW |
|--------|---------------------------------------|

线圈规格表

23°C

| 额定电压 VDC | 动作电压 VDC | 释放电压 VDC | 最大电压 ⁽²⁾ VDC | 线圈电阻 Ω |
|-------------------|-------------|-------------|----------------------------|----------------|
| 5 | ≤3.80 | ≥0.5 | 6.5 | 70 x (1±10%) |
| 6 | ≤4.50 | ≥0.6 | 7.8 | 100 x (1±10%) |
| 9 | ≤6.80 | ≥0.9 | 11.7 | 225 x (1±10%) |
| 12 | ≤9.00 | ≥1.2 | 15.6 | 400 x (1±10%) |
| 18 | ≤13.5 | ≥1.8 | 23.4 | 900 x (1±10%) |
| 24 | ≤18.0 | ≥2.4 | 31.2 | 1600 x (1±10%) |
| 48 | ≤36.0 | ≥4.8 | 62.4 | 4500 x (1±10%) |
| 48 ⁽¹⁾ | ≤36.0 | ≥4.8 | 62.4 | 6400 x (1±10%) |

备注: (1) 48VDC线圈电压具有510mW和360mW两种规格, 其中510mW规格对应的线圈电阻为4500Ω, 360mW规格对应的线圈电阻为6400Ω; 如需360mW规格, 请在订货标记中加(068)特性号。

(2) 最大电压是指继电器线圈在短时间内能够承受的最大电压值。

安全认证

| | | |
|-------------------------------|-----|--|
| UL/CUL | 1 H | 10A 277VAC 10A 28VDC 15A 125VAC 70°C 1/2HP 125VAC (AgSnO ₂) |
| | 1 Z | NO:10A 277VAC NO:10A 28VDC NO:10A 120VAC 70°C NC:10A 120VAC 70°C |
| VDE (仅AgSnO ₂) | 1 H | 10A 250VAC 70°C 12A 125VAC |
| | 1 Z | NO/NC:5A/5A 250VAC 70°C NO: 10A 250VAC 70°C NO: 12A 125VAC |

备注: (1) 表中未注明温度的负载, 均指环境温度为室温;

(2) 以上仅列出了该产品认证的部分典型负载, 每个负载的详细测试条件不同, 因此电耐久性次数不一样, 如需了解详细情况, 请与我司联系。

(3) 对于塑封型产品试验时, 应打开外壳上的通气孔。



宏发继电器

ISO9001、ISO/TS16949、ISO14001、OHSAS18001、IECQ QC 080000 认证企业

2016 Rev. 1.01

订货标记示例

| | | | | | | |
|------------------------|--------------------------------|--|--|--|--|--|
| 继电器型号 | HF3FF / 012 -1H S T (XXX) | | | | | |
| 线圈电压 | 5, 6, 9, 12, 18, 24, 48VDC | | | | | |
| 触点形式 | 1H: 一组常开 1Z: 一组转换 | | | | | |
| 封装方式 ⁽¹⁾⁽²⁾ | S: 塑封型 无: 防焊剂型 | | | | | |
| 触点材料 | T: AgSnO ₂ 无: AgCdO | | | | | |
| 特性号 ⁽³⁾ | XXX: 客户特殊要求 无: 标准型 | | | | | |

备注: (1) 在洁净环境 (不含H₂S、SO₂、NO₂、粉尘等污染物) 下使用时, 推荐使用防焊型产品;

在污染环境 (含一定量的H₂S、SO₂、NO₂、粉尘等污染物) 下使用时, 建议选用塑封型产品, 并在实际使用中进行确认。

(2) 当继电器装入PCB板焊接后, 如需进行整体清洗或表面处理, 请与我司联系, 以便商定合适的焊接条件、合适的产品规格。

(3) 客户特殊要求由我司评审后, 按特性号的形式标识。

外形图、接线图、安装孔尺寸

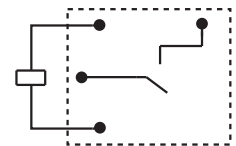
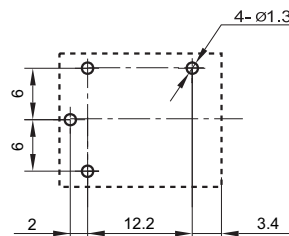
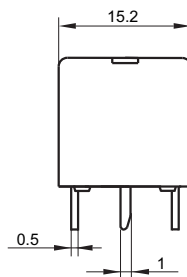
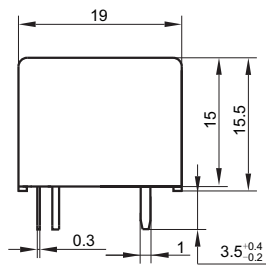
单位: mm

外形图

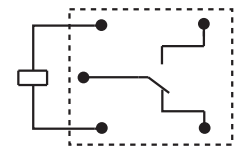
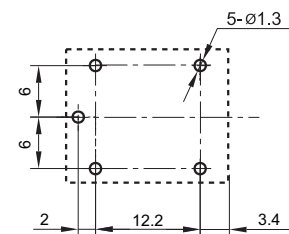
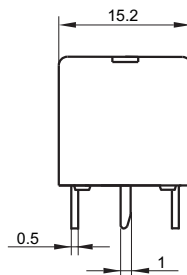
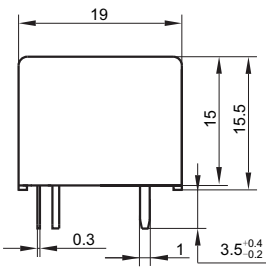
安装孔尺寸
(底视图)

接线图
(底视图)

一组常开



一组转换

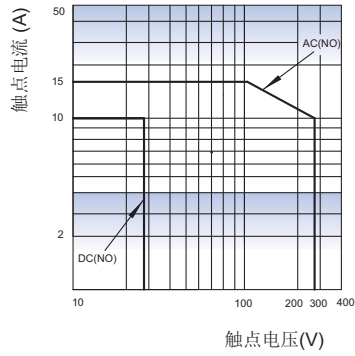


备注: (1) 产品部分外形尺寸未注尺寸公差, 当外形尺寸 $\leq 1\text{mm}$, 公差为 $\pm 0.2\text{mm}$; 当外形尺寸在 $(1 \sim 5)\text{mm}$ 之间时, 公差为 $\pm 0.3\text{mm}$; 当外形尺寸 $> 5\text{mm}$, 公差为 $\pm 0.4\text{mm}$;

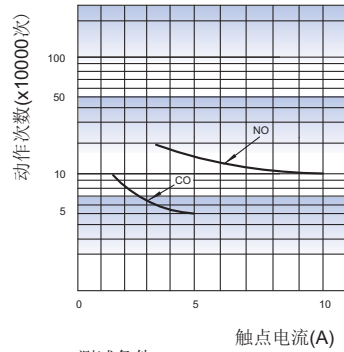
(2) 安装孔尺寸中未注尺寸公差为 $\pm 0.1\text{mm}$ 。

性能曲线图

最大切换功率



电耐久性曲线

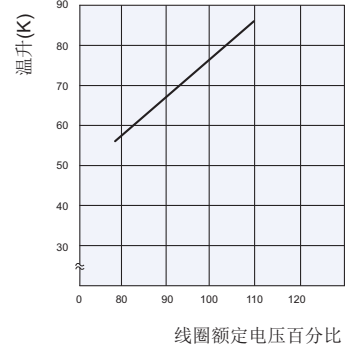


测试条件:

NO: 阻性负载, 277VAC/28VDC, 防焊剂型, 室温, 1s通9s断。

CO: 阻性负载, 250VAC, 防焊剂型, 室温, 5s通5s断。

线圈温升



测试条件: 70°C 10A
安装距离: 10mm

声明:

本产品规格书仅供客户使用时参考, 其中未明确规定的要求条件, 详见“继电器术语解释及使用指南”。若有更改, 恕不另行通知。

对宏发而言, 不可能评定继电器在每个具体应用领域的所有性能参数要求, 因而客户应根据具体的使用条件选择与之相匹配的产品, 若有疑问, 请与宏发联系以便获取更多的技术支持。但产品选型责任仅由客户负责。

© 厦门宏发电声股份有限公司版权所有, 本公司保留所有权利。

X-ON Electronics

Largest Supplier of Electrical and Electronic Components

Click to view similar products for [General Purpose Relays](#) category:

Click to view products by [Hongfa](#) manufacturer:

Other Similar products are found below :

[PCN-105D3MH,000](#) [59641F200](#) [5JO-1000CD-SIL](#) [5X827E](#) [5X837F](#) [5X840F](#) [5X842F](#) [5X848E](#) [LY2N-AC120](#) [LY2S-AC220/240](#) [LY2-US-AC120](#) [LY2-US-DC24](#) [LY3-US-AC120](#) [LY4F-UA-DC12](#) [LY4F-UA-DC24](#) [LY4F-US-AC120](#) [LY4F-US-AC240](#) [LY4F-US-DC24](#) [LY4F-VD-AC110](#) [LYQ20DC12](#) [M115C60](#) [M115N010](#) [M115N0150](#) [603-12D](#) [60HE1-5DC](#) [60HE2S-12DC](#) [61211T0B4](#) [61212T400](#) [61222Q400](#) [61243B600](#) [61243C500](#) [61243Q400](#) [61311BOA2](#) [61311BOA6](#) [61311BOA8](#) [61311C0A2](#) [61311COA1](#) [61311COA6](#) [61311F0A2](#) [61311QOA1](#) [61311QOA4](#) [61311T0D6](#) [61311TOA6](#) [61311TOA7](#) [61311TOB3](#) [61311TOB4](#) [61311U0A6](#) [61312Q600](#) [61312T400](#) [61312T600](#)