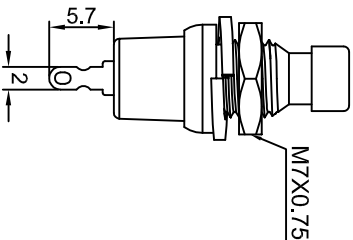
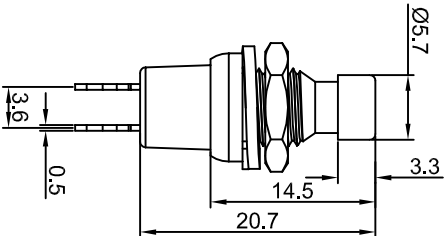
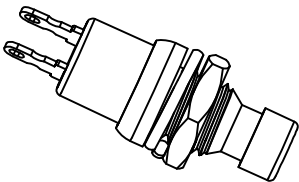


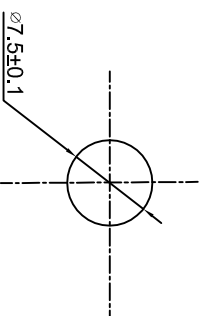


PB-05

受控文件



Rating: 3A 125V AC
 Contact Resistance: 50mΩ Max.
 Insulation Resistance:DC 500V 100MΩ Min.
 Dielectric Strength:AC 1000V 1 minute
 Total travel:1.4±0.4mm
 Operating Force:200±50gf
 Operating Life:10,000 cycles
 Operating Temperature:0°C~85°C
 Function: OFF - (ON)



Panel Thickness: 3mm MAX.

MATERIAL:
 Base: Brass, Ni plated ;
 Cap: ABS ;
 Terminal: Copper, Silver or Tin plated ;
 Nut: Brass, Ni plated .

CUT-OUT

Y	Yellow	黄色
W	White	白色
U	Blue	蓝色
R	Red	红色
O	Orange	橙色
G	Green	绿色
B	Black	黑色
A	Gray	灰色
CAP COLOR (X)		

公差 TOLERANCES		.X± 0.3		.XX± 0.15		角度 ANGLE ± 1°		单位 DIMENSION UNIT		mm.	
版本 VERSION		A1		比例尺 SCALE		NONE		日期 DATE		2008.07.08	
核准 APPROVED BY		李新超		核对 CHECKED BY		李伟奇		绘图 DRAWN BY		姜庆勇	
变更说明 CHANGE DESCRIPTION		日期 DATE		ECN NO.		APPROVED BY		品名 TITLE		PB-05-B-X	
A1 图纸重新整理发行		2009.09.15		N/A		李新超		图号 DRAWING NO		PB-05-B-X_A1	
A0 New Issue		2008.07.08		N/A		李新超		图号 DRAWING NO		PB-05-B-X_A1	
版本 VER		变更说明 CHANGE DESCRIPTION		日期 DATE		ECN NO.		图号 DRAWING NO		PB-05-B-X_A1	

X-ON Electronics

Largest Supplier of Electrical and Electronic Components

Click to view similar products for [Pushbutton Switches](#) category:

Click to view products by [HONGJU](#) manufacturer:

Other Similar products are found below :

[8971K1133](#) [LW1L-M1C10V-A](#) [LW2L-M1C20M-A](#) [M22-D-R-GB0/K11](#) [67081K512X](#) [701PB580](#) [7199K101](#) [810K12910](#) [810KSV30B](#)
[FLT 2U EE 01A](#) [MML21EA2ADK](#) [MML21KA3ABK](#) [MML23KA3AC05K-001](#) [MML23KW3AA01W](#) [8418K2](#) [8442K2](#) [8442K3](#) [8450K1](#)
[860K11911T01A](#) [861901](#) [861K11911T01A07](#) [861K13810T00A14](#) [861K13911](#) [8646AB6X718UL](#) [8646ABUL](#) [9001KXRK](#)
[9533CD4+U574+U4922](#) [95-414.000](#) [99-450.837](#) [99-453.837](#) [PV3H2B0NN-341](#) [A22NZBGANGA](#) [A22NZBMMNGA](#) [A22NZBNANGA](#)
[A22NZMPATRA](#) [A2PMA1X03EC56](#) [A3A-7310](#) [A3A-7340](#) [A3U-TMW-A2C-5M](#) [12037A2ULCSA](#) [1203A2UL](#) [ABGW410-R](#) [ABN400-R](#)
[121382](#) [1213C3](#) [HE3B-M2](#) [121194](#) [1212MRA](#) [1232A6NF](#) [1241.1183.7047](#)