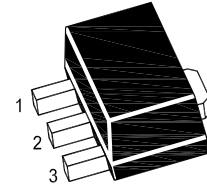


78L15U

3-Terminal positive voltage regulator



1. Output 2. Common 3. Input
SOT-89 Plastic Package

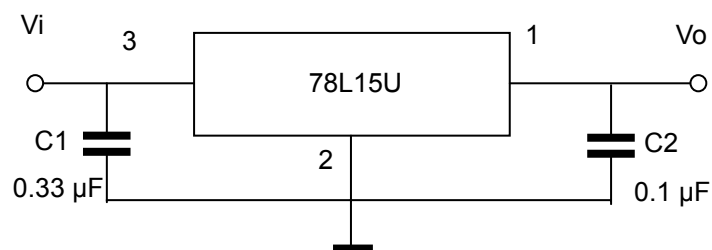
Absolute Maximum Ratings ($T_a = 25\text{ }^\circ\text{C}$)

Parameter	Symbol	Value	Unit
Input Voltage	V_{IN}	35	V
Power Dissipation	P_{tot}	800 ¹⁾	mW
Operating Temperature	T_{opr}	- 30 to + 75	$^\circ\text{C}$
Storage Temperature Range	T_{stg}	- 55 to + 150	$^\circ\text{C}$

¹⁾ 15 mm X 25 mm X 0.7 mm alumina ceramic board, $T_a \leq 25\text{ }^\circ\text{C}$

Electrical Characteristics (Unless otherwise specified, $V_{IN} = 23\text{ V}$, $I_{OUT} = 40\text{ mA}$, $C_{IN} = 0.33\text{ }\mu\text{F}$, $C_{OUT} = 0.1\text{ }\mu\text{F}$, $T_j = 25\text{ }^\circ\text{C}$)

Parameter	Symbol	Min.	Typ.	Max.	Unit
Output Voltage	V_{OUT}	14.4	15	15.6	V
Output Voltage $17.5\text{ V} \leq V_{IN} \leq 30\text{ V}$, $1\text{ mA} \leq I_{OUT} \leq 40\text{ mA}$	V_{OUT}	14.25	-	15.75	V
Output Voltage $V_{IN} = 23\text{ V}$, $1\text{ mA} \leq I_{OUT} \leq 70\text{ mA}$	V_{OUT}	14.25	-	15.75	V
Input Regulation $17.5\text{ V} \leq V_{IN} \leq 30\text{ V}$ $19\text{ V} \leq V_{IN} \leq 30\text{ V}$	Reg. line	-	-	300 250	mV
Load Regulation $1\text{ mA} \leq I_{OUT} \leq 100\text{ mA}$ $1\text{ mA} \leq I_{OUT} \leq 40\text{ mA}$	Reg. load	-	-	150 75	mV
Quiescent Current	I_Q	-	-	6.5	mA
Quiescent Current Change $19\text{ V} \leq V_{IN} \leq 30\text{ V}$ $1\text{ mA} \leq I_{OUT} \leq 40\text{ mA}$	ΔI_Q	-	-	1.5 0.1	mA
Output Noise Voltage at $T_a = 25\text{ }^\circ\text{C}$, $10\text{ Hz} \leq f \leq 100\text{ KHz}$	V_{NO}	-	90	-	μV
Ripple Rejection at $f = 120\text{ Hz}$, $18.5\text{ V} \leq V_{IN} \leq 28.5\text{ V}$, $T_j = 25\text{ }^\circ\text{C}$	RR	34	-	-	dB
Dropout Voltage at $T_j = 25\text{ }^\circ\text{C}$	$ V_{IN} - V_{OUT} $	-	1.7	-	V



X-ON Electronics

Largest Supplier of Electrical and Electronic Components

Click to view similar products for [Linear Voltage Regulators](#) category:

Click to view products by [Hong Kong Chuangji](#) manufacturer:

Other Similar products are found below :

[LV5684PVD-XH](#) [MCDTSA6-2R](#) [L7815ACV-DG](#) [714954EB](#) [ZMR500QFTA](#) [BA033LBSG2-TR](#) [LV5680P-E](#) [L79M05T-E](#) [L78LR05D-MA-E](#) [NCV317MBTG](#) [NTE7227](#) [MP2018GZD-33-P](#) [MP2018GZD-5-P](#) [LV5680NPVC-XH](#) [LT1054CN8](#) [ZTS6538SE](#) [UA78L09CLP](#) [UA78L09CLPR](#) [CAT6221-PPTD-GT3](#) [MC78M09CDTRK](#) [NCV51190MNTAG](#) [78M05](#) [HT7150-1](#) [UM1540DB-18](#) [XC6234H281VR-G](#) [WL2834CA-6/TR](#) [TPL730F33-5TR](#) [TLS850F1TA](#) [V50](#) [TPS549B22RVFR](#) [UM1540DB-33](#) [WL9200P3-50B](#) [WL9100P3-33B](#) [WL9005D4-33](#) [XC6219B152MR](#) [WL2855K33-3/TR](#) [PJ54BM33SE](#) [PJ9500M25SA](#) [MD7218E33PC1](#) [H7533-2PR](#) [SK7812AU](#) [SD1A30](#) [78L33](#) [TP78L33T3](#) [L78L33ACUTR](#) [SK6513ST3A-50](#) [SK6054D4-09](#) [SK6054D4-18](#) [SK6054D4-11](#) [SK6054D4-10](#) [LM79L12F](#)