

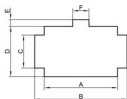
技术参数 SPECIFICATIONS

- 线数 (Poles) : 1、2、3、4、6
- 适用线规 (Applicable wires) : AWG20#~16#
- 适应基板厚度 (Applicable PC board thickness) : 0.8~2.4mm
- 温度范围 (Temperature range) : -25℃~85℃
- 额定电压 (Voltage rating) : 300V.Ac/Dc
- 额定电流 (Current rating) : 15A max
- 接触电阻 (Contact resistance) : $\leq 0.01\Omega$
- 绝缘电阻 (Insulation resistance) : $\geq 1000\Omega$
- 耐压 (Withstand voltage) : 1800V.Ac/1min
- 材料 (Material) :
 - 插头 (Plug housing) : 尼龙 (PA66) UL94V-0
 - 插座 (Receptacle housing) : 尼龙 (PA66) UL94V-0
 - 插片 (Retainer) : 尼龙 (PA66) UL94V-2(0)
 - 端子 (Terminal) : 磷青铜 (Phos.bronze Tin/plated)

端子 TERMINAL (35745、35746、35747、35748)

型号 Type	适用线规 Applicable wires mm ² AWG#	电线外径 O.D of wire ins mm	数量 Quantity	型号 Type	适用线规 Applicable wires mm ² AWG#	电线外径 O.D of wire ins mm	数量 Quantity
HX18002-01RTA	0.22~0.5	24~20	3500PCS/盘	HX18002-01RTB	0.22~0.5	24~20	3500PCS/盘
HX18001-01PTA	0.5~1.25	20~16	2500PCS/盘	HX18001-01PTB	0.5~1.25	20~16	2500PCS/盘
HX18002-21RTA	0.82~0.82	18+18	1800PCS/盘	HX18002-21RTB	0.82~0.82	18+18	1800PCS/盘
HX18001-41PTA				HX18001-41PTB			

安装尺寸 MOUNTING MEASUREMENT



线数 Poles	型号 Type	尺寸Dimensions(mm)					
		A	B	C	D	E	F
2	HX18003-2R HX18007-2R	13.9	19.9	5.5	8.5	2.0	5.0
3	HX18003-3R HX18009-3R	22.9	28.9	5.5	9.7	2.0	5.0
4	HX18003-4R HX180011-4R	16.9	22.8	12.9	15.7	2.0	5.0
6	HX18003-6R HX180013-6R	23.0	29.0	10.5	15.8	2.0	5.0

型号 Type	插头 Plug housing	插座 Receptacle housing	插片 Retainer
HX18002-01RTA (35745-0110) HX18002-21RTA (35745-0210) HX18002-41RTA (35745-0310)			
线数 (Poles) : 1 额定电压 (Voltage rating) : 300V 额定电流 (Current rating) : 15A	HX18003/18004-1P (35151-0110)	HX18003/18005-1RF (35150-0100)	HX18003-1S (35150-019*)
	适配端子(Terminal) : 35746	适配端子(Terminal) : 35745	35150-0190 : 透明(Natural) 35150-0192 : 红色(Red) 35150-0193 : 黄色(Yellow) 35150-0194 : 蓝色(Blue)

线数 (Poles)	额定电压 (Voltage rating)	额定电流 (Current rating)	插头 Plug housing	插座 Receptacle housing	插片 Retainer
2	300V	13A	<p>HX18003/18006-2P (35151-0210)</p> <p>适配端子 (Terminal) : 35746</p>	<p>HX18003/18007-2R (35150-0210)</p> <p>适配端子 (Terminal) : 35745</p> <p>HX18003/18007-2RF (35150-0200)</p> <p>适配端子 (Terminal) : 35745</p>	<p>HX18003-2S (35150-029*)</p> <p>35150-0290 : 透明 (Natural) 35150-0292 : 红色 (Red) 35150-0293 : 黄色 (Yellow) 35150-0294 : 蓝色 (Blue)</p>
			<p>HX18003/18008-3P (35151-0310)</p> <p>适配端子 (Terminal) : 35746</p> <p>1st孔--35746, 2nd孔--35745, 3rd孔--35748</p>	<p>HX18003/18009-3R (35150-0310)</p> <p>适配端子 (Terminal) : 35745</p> <p>1st孔--35745, 2nd孔--35746, 3rd孔--35747</p> <p>HX18003/18009-3RF (35150-0300)</p> <p>适配端子 (Terminal) : 35745</p> <p>1st孔--35745, 2nd孔--35746, 3rd孔--35747</p>	<p>HX18003-3S (35150-039*)</p> <p>35150-0390 : 透明 (Natural) 35150-0392 : 红色 (Red) 35150-0393 : 黄色 (Yellow) 35150-0394 : 蓝色 (Blue)</p>

线数 (Poles)	额定电压 (Voltage rating)	额定电流 (Current rating)	插头 Plug housing	插座 Receptacle housing	插片 Retainer
4	300V	10A	<p>HX18003/18010-4P (35151-0410)</p> <p>适配端子 (Terminal) : 1°孔--35746、2°孔--35748 3°孔--35745、4°孔--35747</p>	<p>HX18003/18011-4R (35150-0410)</p> <p>适配端子 (Terminal) : 1°孔--35745、2°孔--35747 3°孔--35746、4°孔--35748</p>	<p>HX18003-2S (35150-029*)</p>
			<p>HX18003/18011-4RF (35150-0400)</p> <p>适配端子 (Terminal) : 1°孔--35745、2°孔--35747 3°孔--35746、4°孔--35748</p>	<p>35150-0290 : 透明 (Natural) 35150-0292 : 红色 (Red) 35150-0293 : 黄色 (Yellow) 35150-0294 : 蓝色 (Blue)</p>	
6	300V	10A	<p>HX18003/18012-6P (35151-0610)</p> <p>适配端子 (Terminal) : 1°孔--35748、2°孔--35745、3°孔--35746 4°孔--35746、5°孔--35745、6°孔--35748</p>	<p>HX18003/18013-6R (35150-0610)</p> <p>适配端子 (Terminal) : 1°孔--35747、2°孔--35746、3°孔--35745 4°孔--35745、5°孔--35746、6°孔--35747</p>	<p>HX18003-3S (35150-039*)</p>
			<p>HX18003/18013-6RF (35150-0600)</p> <p>适配端子 (Terminal) : 1°孔--35747、2°孔--35746、3°孔--35745 4°孔--35745、5°孔--35746、6°孔--35747</p>	<p>35150-0390 : 透明 (Natural) 35150-0392 : 红色 (Red) 35150-0393 : 黄色 (Yellow) 35150-0394 : 蓝色 (Blue)</p>	

X-ON Electronics

Largest Supplier of Electrical and Electronic Components

Click to view similar products for [Headers & Wire Housings](#) category:

Click to view products by [Hongxing](#) manufacturer:

Other Similar products are found below :

[95000-104TRLF](#) [10135584-644402LF](#) [DF62W-EP2022PCA](#) [95000-106TRLF](#) [DF62W-2022SCA](#) [DF62W-EP2022PC](#) [2203348](#) [DF62W-2022SC](#) [1084018](#) [1029039](#) [1084017](#) [802-10-012-10-002000](#) [1112640](#) [1112639](#) [891-007-9SS-BST1T](#) [000-34000](#) [0008550134](#) [0009482033](#) [0009507031](#) [57102-F02-18ULF](#) [57102-S06-03LF](#) [57202-S52-04LF](#) [PCN6-15S-2.5E](#) [0039019024](#) [58102-G61-06LF](#) [582553-1](#) [0009485154](#) [0009508121](#) [0022285053](#) [0050291907](#) [018731A](#) [LY20-4P-DT1-P1E-BR](#) [02.125.8002.8](#) [60101931](#) [60598-1 \(Cut Strip\)](#) [M1625-3R/100](#) [61062-3](#) [61082-181009](#) [CSU011177004](#) [636-1427](#) [638009-1](#) [641938-9](#) [641991-4](#) [644168-1](#) [644827-2](#) [647662-1](#) [65039-019ELF](#) [65692-001LF](#) [65781-018](#) [65781-047](#)