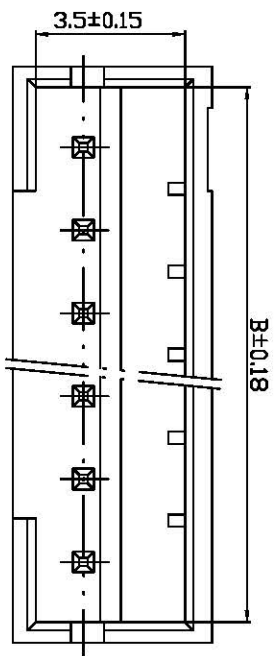
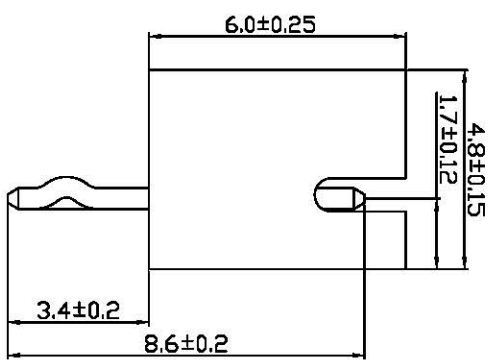
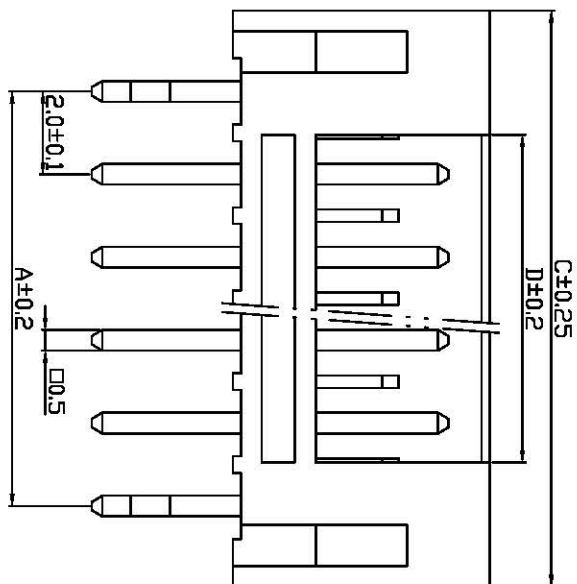


100.995.51XH



- 技术要求**
1. 产品无严重损伤、缺针、长短针、旋转针等现象；插针镀层无脱落、起皮、发黄现象。
 2. 未注尺寸公差按SJ1372-78中7级执行。
 3. 每一插针在针座上的固定力 $\geq 18N$ 。
 4. 相同规格产品不同厂家的应能互换。

| | | | | | | | | | | | | | | | | |
|----------|---|-----|-----|-----|------|------|------|------|------|------|------|------|------|------|------|------|
| 件(通)用件登记 | | | | | | | | | | | | | | | | |
| 插图 | | | | | | | | | | | | | | | | |
| 插 板 | | | | | | | | | | | | | | | | |
| 插 板 | | | | | | | | | | | | | | | | |
| 旧版图总号 | | | | | | | | | | | | | | | | |
| 版图总号 | D | 0.9 | 1.9 | 3.9 | 5.9 | 7.9 | 9.9 | 11.9 | 13.9 | 15.9 | 17.9 | 21.9 | 23.9 | 25.9 | 27.9 | 29.9 |
| 版 字 | C | 5.9 | 7.9 | 9.9 | 11.9 | 13.9 | 15.9 | 17.9 | 19.9 | 21.9 | 23.9 | 25.9 | 27.9 | 29.9 | 31.9 | 33.9 |
| 日 期 | B | 4.9 | 6.9 | 8.9 | 10.9 | 12.9 | 14.9 | 16.9 | 18.9 | 20.9 | 22.9 | 24.9 | 26.9 | 28.9 | 30.9 | 32.9 |
| | A | 2.0 | 4.0 | 6.0 | 8.0 | 10.0 | 12.0 | 14.0 | 16.0 | 18.0 | 20.0 | 22.0 | 24.0 | 26.0 | 28.0 | 30.0 |
| 孔数 | | 2 | 3 | 4 | 5 | 6 | 7 | 8 | 9 | 10 | 11 | 12 | 13 | 14 | 15 | 16 |

| | | | | | | | | | | | |
|----------------|----|-----|-----|----|----|----|--|--|--|-------------------------------|--|
| 带 针 插 座 | | | | | | | | | | PH-2A~16A (HX20007-2A~16A) | 材料 针座: 尼龙UL94V-2 (0) 插针: 黄铜 (□0.5*8.6) |
| 图样 | 标记 | 视图 | 重量 | 比例 | 日期 | | | | | | |
| 设计 | 数量 | 越建丽 | 标准号 | 签字 | 日期 | 日期 | | | | | |
| 校对 | 标准 | 标准 | 标准 | 日期 | 日期 | | | | | | |
| 工艺 | 日期 | 日期 | 日期 | 日期 | 日期 | | | | | | |
| 共 1 页 第 1 页 | | | | | | | | | | 浙江红星电业有限公司 | |

X-ON Electronics

Largest Supplier of Electrical and Electronic Components

Click to view similar products for [Headers & Wire Housings](#) category:

Click to view products by [Hongxing](#) manufacturer:

Other Similar products are found below :

[95000-104TRLF](#) [10135584-644402LF](#) [DF62W-EP2022PCA](#) [95000-106TRLF](#) [DF62W-2022SCA](#) [DF62W-EP2022PC](#) [2203348](#) [DF62W-2022SC](#) [1084018](#) [1029039](#) [1084017](#) [802-10-012-10-002000](#) [1112640](#) [1112639](#) [891-007-9SS-BST1T](#) [000-34000](#) [0008550134](#) [0009482033](#) [0009507031](#) [57102-F02-18ULF](#) [57102-S06-03LF](#) [57202-S52-04LF](#) [PCN6-15S-2.5E](#) [0039019024](#) [58102-G61-06LF](#) [582553-1](#) [0009485154](#) [0009508121](#) [0022285053](#) [0050291907](#) [018731A](#) [LY20-4P-DT1-P1E-BR](#) [02.125.8002.8](#) [60101931](#) [60598-1 \(Cut Strip\)](#) [M1625-3R/100](#) [61062-3](#) [61082-181009](#) [CSU011177004](#) [636-1427](#) [638009-1](#) [641938-9](#) [641991-4](#) [644168-1](#) [644827-2](#) [647662-1](#) [65039-019ELF](#) [65692-001LF](#) [65781-018](#) [65781-047](#)