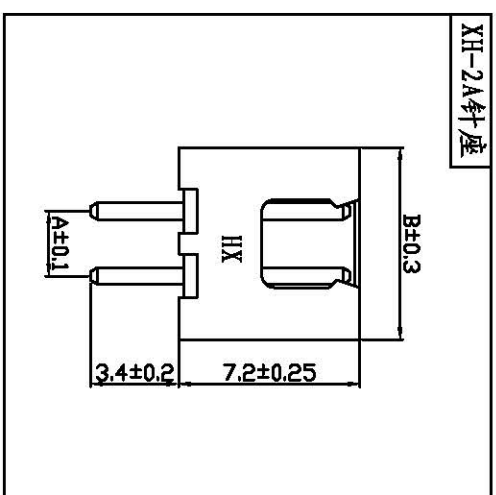
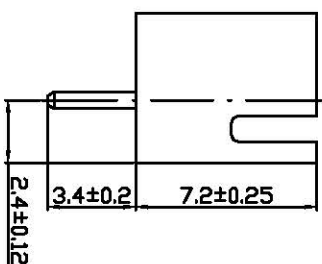
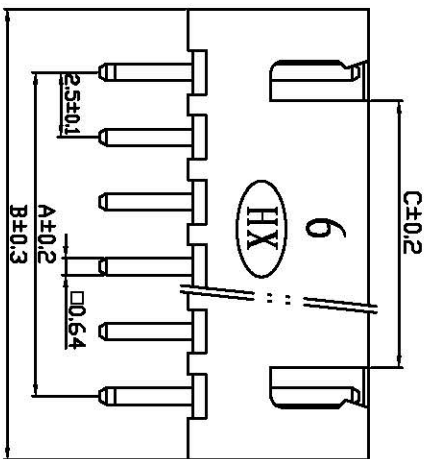
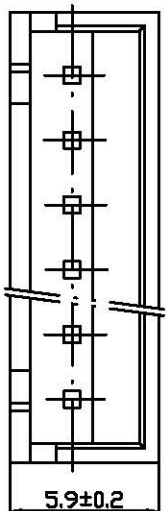


900.995.51XH



XH-2A针座



技术要求

1. 产品无严重损伤、缺针、长短针、旋转针等现象；插针镀层无脱落、起皮、发黄现象。
2. 未注尺寸公差按SJ1372-78中7级执行。
3. 相同规格产品不同厂家的应能互换。

带(键)用件登记
插图
审核
日期
底图总号
底图卷号
签字
日期

C	3.2	5.7	8.2	10.7	13.2	15.7	18.2	20.7	23.2	25.7	28.2	30.7	33.2	35.7	38.2	40.7	43.2	45.7
B	7.5	10	12.5	15	17.5	20	22.5	25	27.5	30	32.5	35	37.5	40	42.5	45	47.5	50
A	2.5	5	7.5	10	12.5	15	17.5	20	22.5	25	27.5	30	32.5	35	37.5	40	42.5	45
孔数	2	3	4	5	6	7	8	9	10	11	12	13	14	15	16	17	18	19

标记	处理	更改文件号	签字	日期
设计	越建南			
校对				
审核				
工艺				
日期	2011.8.1			

带针插座				XH-2AN~20AN				HX25003-2AN~20AN			
图样标注				视图				重量			
共 1 页				第 1 页				比例 5:1			
材料				针座:尼龙UH94V-2(0)				插针:黄铜(□0.64*1.0)			
浙江红星电业有限公司											
XH-2A~20A											

X-ON Electronics

Largest Supplier of Electrical and Electronic Components

Click to view similar products for [Headers & Wire Housings](#) category:

Click to view products by [Hongxing](#) manufacturer:

Other Similar products are found below :

[95000-104TRLF](#) [10135584-644402LF](#) [DF62W-EP2022PCA](#) [95000-106TRLF](#) [DF62W-2022SCA](#) [DF62W-EP2022PC](#) [2203348](#) [DF62W-2022SC](#) [1084018](#) [1029039](#) [1084017](#) [802-10-012-10-002000](#) [1112640](#) [1112639](#) [891-007-9SS-BST1T](#) [000-34000](#) [0008550134](#) [0009482033](#) [0009507031](#) [57102-F02-18ULF](#) [57102-S06-03LF](#) [57202-S52-04LF](#) [PCN6-15S-2.5E](#) [0039019024](#) [58102-G61-06LF](#) [582553-1](#) [0009485154](#) [0009508121](#) [0022285053](#) [0050291907](#) [018731A](#) [LY20-4P-DT1-P1E-BR](#) [02.125.8002.8](#) [60101931](#) [60598-1 \(Cut Strip\)](#) [M1625-3R/100](#) [61062-3](#) [61082-181009](#) [CSU011177004](#) [636-1427](#) [638009-1](#) [641938-9](#) [641991-4](#) [644168-1](#) [644827-2](#) [647662-1](#) [65039-019ELF](#) [65692-001LF](#) [65781-018](#) [65781-047](#)