

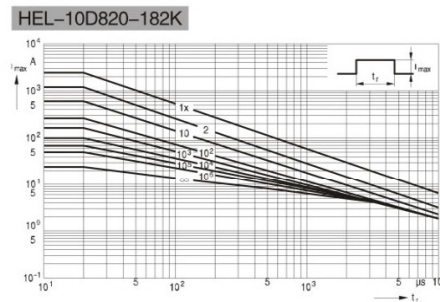
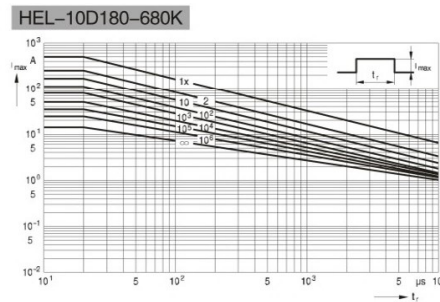
10D系列 HEL 压敏电阻 HEL VARISTOR WITH 10MM DIAMETER

型号规格 Part No.	压敏电压 Varistor Voltage		最大允许 使用电压 Maximum Allowable Voltage		最大限制 电压 Maximum Clamping Voltage		通流容量 Withstanding Surge Current (8/20 μs) 1 time		静态功率 Rated Wattage		能量容量 Energy (2ms)		静态电容量 (参考值) Typical Capacitance	
	V _{1mA} (V)	AC (V)	DC (V)	V _{25A} (V)	K class (A)	KJ class (A)	(W)	K (J)	KJ (J)	1kHz (PF)				
HEL-10D180	18	(16-20)	11	14	· 38	500	1000	0.05	1.6	2.0	7,500			
HEL-10D220	22	(20-24)	14	18	· 43	500	1000	0.05	2.0	2.5	6,000			
HEL-10D270	27	(24-30)	17	22	· 53	500	1000	0.05	2.4	3.0	4,800			
HEL-10D330	33	(30-36)	20	26	· 65	500	1000	0.05	3.0	3.7	4,200			
HEL-10D390	39	(35-43)	25	31	· 77	500	1000	0.05	3.5	4.4	3,700			
HEL-10D470	47	(42-52)	30	38	· 93	500	1000	0.05	4.2	5.3	3,300			
HEL-10D560	56	(50-62)	35	45	· 110	500	1000	0.05	5.0	6.3	2,900			
HEL-10D680	68	(61-75)	40	56	· 135	500	1000	0.05	6.1	7.7	2,500			
HEL-10D820	82	(74-90)	50	65	135	2500	3500	0.4	7.4	9.2	2,100			
HEL-10D101	100	(90-110)	60	85	165	2500	3500	0.4	9.0	11.3	1,700			
HEL-10D121	120	(108-132)	75	100	200	2500	3500	0.4	10.8	13.5	1,500			
HEL-10D151	150	(135-165)	95	125	250	2500	3500	0.4	13.5	16.9	1,300			
HEL-10D181	180	(162-198)	115	150	300	2500	3500	0.4	16.2	20.3	470			
HEL-10D201	200	(180-220)	130	170	340	2500	3500	0.4	18.0	22.5	430			
HEL-10D221	220	(198-242)	140	180	360	2500	3500	0.4	19.8	24.8	390			
HEL-10D241	240	(216-264)	150	200	395	2500	3500	0.4	21.6	27.0	360			
HEL-10D271	270	(243-297)	175	225	455	2500	3500	0.4	24.3	30.4	330			
HEL-10D301	300	(270-330)	195	250	505	2500	3500	0.4	27.0	33.8	290			
HEL-10D331	330	(297-363)	210	275	550	2500	3500	0.4	29.7	37.1	280			
HEL-10D361	360	(324-396)	230	300	595	2500	3500	0.4	32.4	40.5	260			
HEL-10D391	390	(351-429)	250	320	650	2500	3500	0.4	35.1	43.9	240			
HEL-10D431	430	(387-473)	275	350	710	2500	3500	0.4	38.7	48.4	220			
HEL-10D471	470	(423-517)	300	385	775	2500	3500	0.4	42.3	52.9	190			
HEL-10D511	510	(459-561)	320	418	842	2500	3500	0.4	42.3	52.9	180			
HEL-10D561	560	(504-616)	350	460	920	2500	3500	0.4	42.3	52.9	180			
HEL-10D621	620	(558-682)	385	505	1,025	2500	3500	0.4	42.3	52.9	160			
HEL-10D681	680	(612-748)	420	560	1,120	2500	3500	0.4	42.3	52.9	140			
HEL-10D751	750	(675-825)	460	615	1,240	2500	3500	0.4	42.3	52.9	130			
HEL-10D781	780	(702-858)	485	640	1,290	2500	3500	0.4	42.3	52.9	130			
HEL-10D821	820	(738-902)	510	670	1,355	2500	3500	0.4	44.3	55.4	130			
HEL-10D911	910	(819-1001)	550	745	1,500	2500	3500	0.4	49.1	61.4	120			
HEL-10D951	950	(855-1045)	580	780	1,570	2500	3500	0.4	51.3	64.1	110			
HEL-10D102	1000	(900-1100)	625	825	1,650	2500	3500	0.4	54.0	67.5	100			
HEL-10D112	1100	(990-1210)	680	895	1,815	2500	3500	0.4	59.4	74.3	90			
HEL-10D152	1500	(1350-1650)	900	1220	2,475	2500	3500	0.4	80.0	100.0	80			
HEL-10D182	1800	(1620-1980)	1000	1465	2,970	2500	3500	0.4	97.2	121.5	60			

• The clamping voltage from 180K to 680K is tested with current 5A,
Note: The energy (10/1000 μs) is about 1.4 times of energy (2ms).
• 180K至680K最大限制电压测试电流是5A。
注: 10/1000 μs的能量容量值约为2ms能量容量值的1.4倍

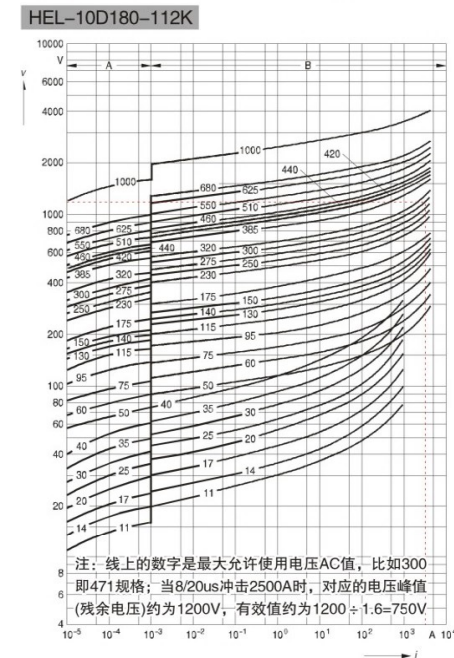
降额曲线图 Derating curves

横轴是冲击时间即浪涌波形宽度，纵轴是冲击电流峰值，
线上的数字是冲击次数；
Maximum surge current $I_{max} = f(t_r, \text{pulse train})$



伏安特性图 v/i characteristics

A区是泄漏电流区，A = Leakage current,
B区是冲击电流与限制电压对应区
B = Protection level for worst-case varistor tolerances



注：线上的数字是最大允许使用电压AC值，比如300
即471规格；当8/20us冲击2500A时，对应的电压峰值
(残余电压)约为1200V，有效值约为1200 ÷ 1.6=750V

产品尺寸 DIMENSION

单位Unit: mm

产品外型 Product Shape	系列 Series	压敏电压 Varistor Voltage	厚度 Tmax
	10D	18V-39V	6.5
		47V-68V	7.0
		82V-150V	7.5
		180V-270V	8.0
		330V-390V	8.5
		430V-560V	9.0
		620V-780V	9.5
		820V-1200V	10.0
		1300V-1500V	10.5
		1600V-1800V	11.0

X-ON Electronics

Largest Supplier of Electrical and Electronic Components

Click to view similar products for [Varistors](#) category:

Click to view products by [Hongzhi](#) manufacturer:

Other Similar products are found below :

[820443211E](#) [MOV05131AIA](#) [MOV07231AQA](#) [MOV18131CZA](#) [R71ZOV151HC](#) [D58ZOV500RA01T1](#) [B72205S271K111](#)
[B72214S251K151](#) [B72280B271K1](#) [B72650M0151K093](#) [B72660M0271K093](#) [NTE1V020](#) [NTE1V130](#) [NTE2V010](#) [NTE2V130](#)
[238159352716](#) [25FN511K](#) [S10K11G5S5](#) [ERZ-C14DK361U](#) [ERZ-C20DK221U](#) [ERZ-C32CK201B](#) [207869-1](#) [AS-13](#) [TMOV25SP625E](#)
[TND10V-471KB00AAA0](#) [B72280B112K1](#) [B72280B381K1](#) [B72590D360A60](#) [B72650M301K93](#) [B72670M1140K72](#) [MOV07251ARA](#)
[MOV10131EDA](#) [MOV10151EFA](#) [MOV14151CWA](#) [MOV20251DFA](#) [TVZ18EC271KBS](#) [TVZ20EB911KBS](#) [TVZ25D201KBS](#)
[TVZ25D241KBS](#) [VDRH20X230BSE](#) [VZ07D220KBS](#) [VZ40D241K](#) [VZ25D511KBS-N](#) [VZ20E511KBSX](#) [VZ20E221KBSX](#)
[VZ10D471KBS-N](#) [ERZ-V20R201](#) [ERZ-V20R221](#) [B72240B681K1](#) [B72510E140K62](#)