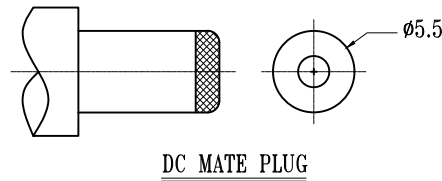
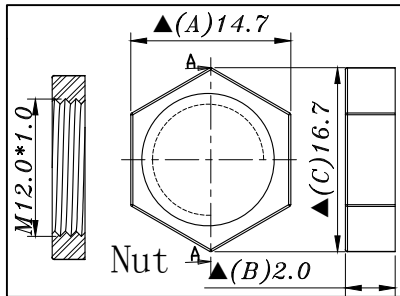
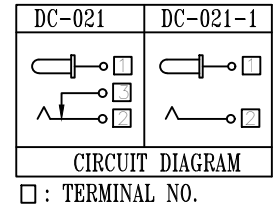


RECOMMENDED P.C.B. LAYOUT
UNSPECIFIED TOLERANCE: ±0.05
(TOP VIEW)



Model No.			
PIN	φ2.0	φ2.35	φ2.5

8					TOLERANCE						
7					UNLESS SPECIFIED						
6	Shunt terminal	3	BRASS	1	Sn-Plating	UP TO 5mm: ±0.1	ANGULAR				
5	Tip spring	2	Steel	1	Sn-Plating	ABOVE 5mm: ±0.2	±1°				
4	Center pin terminal	1	BRASS	1	Sn-Plating			NO	DATE	REVISIONS	BY APPD
3	Center pin	1	BRASS	1	Ni-Plating	TITLE: DC JACK	UNIT : MM	ROHS COMPLIANT	DWN		
2	Cover		PF	1		MODEL: DC-021	SCALE: 1:1		CHK'D		
1	Housing		LCP	1	Black	HAOYU(HONGKONG)LIMITED 皓宇(香港)有限公司			APPD		
NO.	PART NAME		MATERIAL	QTY	FINISHING				PRO.AGL:		REV :A2

X-ON Electronics

Largest Supplier of Electrical and Electronic Components

Click to view similar products for [DC Power Connectors](#) category:

Click to view products by [HOOYA](#) manufacturer:

Other Similar products are found below :

[B04P-VL-VN-1.8](#) [1600206-1](#) [163-0308-EX](#) [163-4012-EX](#) [163-4117-EX](#) [163-7421](#) [163-MJ22-EX](#) [171-0721-EX](#) [KLDX-SMT-0202-BPTR](#)
[163-0179-EX](#) [163-1000-EX](#) [163-4007-EX](#) [163-4015-EX](#) [171-0722-E](#) [171-7391](#) [K596](#) [KLD-0201-BC](#) [KPPX-D](#) [4C6831AX](#) [TS3PNJ](#)
[E16550-0008](#) [VLP-08V-1](#) [VLP-12V-1](#) [VLS-01V](#) [DC PLUG-P1M-P1MR](#) [09442](#) [AS120-M](#) [09760](#) [CP30240](#) [TAMIYA-M](#) [TAMIYA-MT1](#)
[TAMIYA-MT2](#) [4840.1200](#) [4840.2202](#) [C5080HI-04P-18 + C5080HI-C](#) [JC-138](#) [JC-210](#) [JPO-25 \(FC6814\)](#) [JYO-26 \(FC6811\)](#) [JYO-29](#)
[\(FC68102\)](#) [KLB 3](#) [KLBM 3](#) [KLBPS 3](#) [KLS 10 SCHWARZ](#) [KLS 40 SCHWARZ](#) [KPJXHT-4S](#) [DC-10A FC68148](#) [DC-10B \(FC68149\)](#)
[WKLS 2](#) [WKLS 40](#) [FA67555](#)