

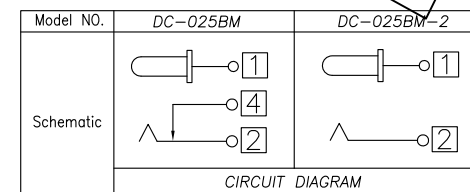
P. C. B Layout

SPECIFICATION

1. Rating : 30V 3.0A;
2. Contact resistance: $\leq 30m\Omega$;
3. Insulation resistance: $\geq 100M\Omega$ (DC500V);
4. Withstand voltage: 500VAC ;
5. Insertion and extraction force: 3-30N;
6. life test: 5,000 cycles.

电话 : 0769-82310511
 邮箱 : hooya89@hooya. hk
 V : hooya89

PIN	ø2.0	ø2.35	ø2.5
-----	------	-------	------



9	WASHER	STEEL	1	Ni-PLATED
8	NUT	BRASS	1	Ni-PLATED
7	WASHER	BAKELITE	2	
6	PIN	BRONZE	1	Ni-PLATED
5	BUSHING	BRASS	1	Ni-PLATED
4	SHUNT TERMINAL ④	BRASS	1	Sn-PLATED
3	TIP SPRING ②	PBS	1	Sn-PLATED
2	CENTER PIN TERMINAL ①	BRASS	1	Sn-PLATED
1	HOUSING	PBT	1	
NO.	PART NAME	MATERIAL	QTY	FINISHING

TOLERANCE UNLESS SPECIFIED					
UP TO 5mm: ±0.1	ANGULAR	A0	2018.3.21	初版	
ABOVE 5mm: ±0.2	±1°	NO	DATE	REVISIONS	BY APPD
TITLE: DC JACK		UNIT : MM	ROHS COMPLIANT	DWN	
MODEL: DC-025BMø2.5		SCALE: 1:1	CHK'D		
HAOYU(HONGKONG)LIMITED 皓宇(香港)有限公司		APPD			
		PRO.AGL:			REV :A0

X-ON Electronics

Largest Supplier of Electrical and Electronic Components

Click to view similar products for [DC Power Connectors](#) category:

Click to view products by [HOOYA](#) manufacturer:

Other Similar products are found below :

[KLDX-SMT-0202-BPTR](#) [171-0722-E](#) [K596](#) [KLD-0201-BC](#) [4C6831AX](#) [10073976-112LF](#) [LCB60PW-M](#) [LCB30PW-M](#) [LCB60PB-M](#)
[LCC30PB-M](#) [LCB50PW-M](#) [LCB50-M](#) [LCB60-F](#) [LCC30-M](#) [LCB40PW-M](#) [LCC30PW-M](#) [LCB50-F](#) [LCB40-F](#) [LCB30-F](#) [LCC40-M](#)
[LCC40PB-M](#) [LCB40PB-M](#) [LCC40-F](#) [LCB60-M](#) [LCC40PW-M](#) [LCB50PB-M](#) [DC-002-100](#) [DC-031A-130](#) [DC-031A-100](#) [DC-003A-130](#)
[DC-045-130](#) [DC-192-130](#) [DC-033-130](#) [DC-011-100](#) [DC-002F-130](#) [DC-002-130](#) [DB-14-2F](#) [DC-183B](#) [DC-060-04A](#) [DC-099-200](#) [DC-015-](#)
[250-A](#) [DC-016-200-A](#) [DC-005A-200](#) [DC-044A-200](#) [DC-088-200](#) [DC-022A-200](#) [DC-038-150](#) [DC-012A-250](#) [DC-005C-130](#) [DC-012A-200](#)