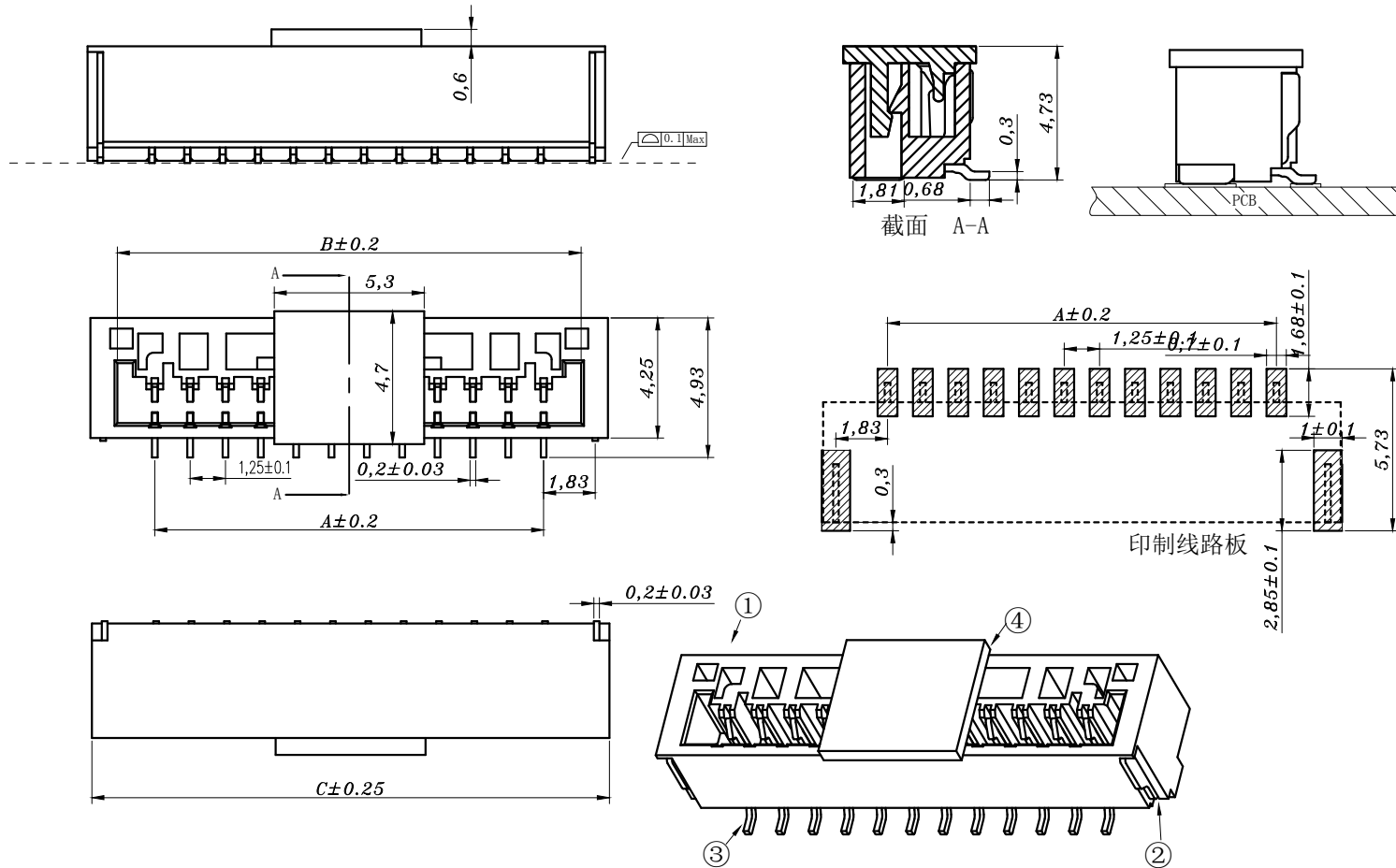


HAOYU



Circuits	Dimensions (mm)		
	A	B	C
PH1257-LT-02	1.25	3.85	5.80
PH1257-LT-03	2.50	5.10	7.05
PH1257-LT-04	3.75	6.35	8.30
PH1257-LT-05	5.00	7.60	9.55
PH1257-LT-06	6.25	8.85	10.80
PH1257-LT-07	7.50	10.10	12.05
PH1257-LT-08	8.75	11.35	13.30
PH1257-LT-09	10.00	12.60	14.55
PH1257-LT-10	11.25	13.85	15.80
PH1257-LT-11	12.50	15.10	17.05
PH1257-LT-12	13.75	16.35	18.30
PH1257-LT-13	15.00	17.60	19.55
PH1257-LT-14	16.25	18.85	20.80
PH1257-LT-15	17.50	20.10	22.05
PH1257-LT-16	18.75	21.35	23.30
PH1257-LT-17	20.00	22.60	24.55
PH1257-LT-18	21.25	23.85	25.80
PH1257-LT-19	22.50	25.10	27.05
PH1257-LT-20	23.75	26.35	28.30

					TOLERANCE UNLESS SPECIFIED									
					UP TO 5mm: ±0.1	ANGLES ±1.5°								
					ABOVE 5mm: ±0.2		NO	DATE	REVISIONS		BY	APPD		
4	COVER	LCP	1		TITLE: CONNECTOR			UNIT : MM	ROHS	DWN				
3	CONTACT FOOT	PBS	XX	SN-PLATED	PART NO.: PH1257-LT-XX			SCALE: 2:1	COMPLIANT	CHK'D				
2	CONTACT	PBS	2	SN-PLATED	<b>HAOYU(HONGKONG)LIMITED</b> 皓宇(香港)有限公司							APPD		
1	HOUSING	LCP	1									PRO.AGL:		
NO.	PART NAME	MATERIAL	QTY	FINISHING										

## X-ON Electronics

Largest Supplier of Electrical and Electronic Components

*Click to view similar products for [Headers & Wire Housings](#) category:*

*Click to view products by [HOOYA](#) manufacturer:*

Other Similar products are found below :

[57102-F02-18ULF](#) [58102-G61-06LF](#) [0009485154](#) [009176003701906](#) [0050291907](#) [00-9021-0611-00-339](#) [02.125.8002.8](#) [609-3404](#) [61062-3](#)  
[622-0430](#) [622-3653LF](#) [63453-116](#) [636-1030](#) [636-1427](#) [636-3427](#) [636-4007](#) [641938-9](#) [644827-2](#) [65495-038](#) [65692-001LF](#) [65781-018](#)  
[65781-047](#) [65817-010LF](#) [65817-015LF](#) [66207-023LF](#) [67016-026LF](#) [67095-007LF](#) [68631-112](#) [68645-018](#) [68648-049](#) [699319-000](#)  
[70.362.1628.0](#) [70-4210](#) [70-4226B](#) [70-4853B](#) [707-5020](#) [707-5028](#) [71.350.2428.0](#) [71961-016LF](#) [733-134](#) [754199-000](#) [760-3052](#) [787-8014-00](#)  
[FCN-367T-T012/H](#) [80.063.4001.1](#) [800-90-001-10-001000](#) [800-90-010-10-002000](#) [801-43-002-10-013000](#) [801-43-006-10-002000](#)  
[803-41-018-10-001000](#)