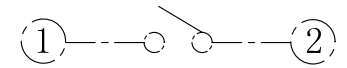
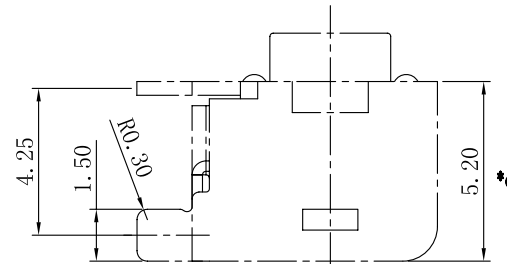
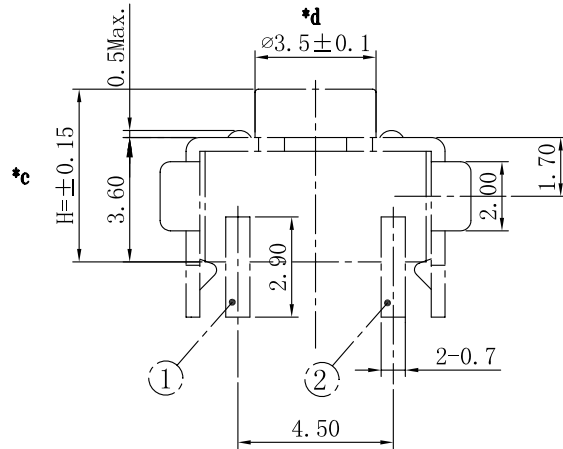


P.C.B LAYOUT



SCHEMATIC



Travel : 0.25 ± 0.1mm.

H
4.3
4.5
5.0
5.5
6.0
7.0
8.0
8.5
9.0
9.5

NO.	PART NAME	MATERIAL	QTY	FINISHING	TOLERANCE		DATE	REVISIONS	BY	APPD	
					UNLESS SPECIFIED	ANGULAR					
					UP TO 5mm: ±0.1	ANGULAR ±1°	A2 2023.7.14	更新材质表	WM		
					ABOVE 5mm: ±0.2		A1 2021.3.29	更新图纸	WM		
5	SHRAPNEL	SUS	1	Ag-Plated			NO				
4	TERMINAL	BRASS	1	Ag-Plated							
3	COVER	SPCC	1	Sn/Ni-Plated							
2	KNOB	PPA	1	BLACK							
1	BASE	PPA	1	BLACK							
					TITLE: TACT SWITCH			UNIT : MM	ROHS COMPLIANT	DWN	
					MODEL: TC-00250D-050C-NI			SCALE: 1:1		CHK'D	
					 DONGGUANG HAOYU ELECTRONICS CO., LTD 皓宇 东莞市弘皓电子有限公司					APPD	
								PRO.AGL:	 	REV :A2	

X-ON Electronics

Largest Supplier of Electrical and Electronic Components

Click to view similar products for [Tactile Switches](#) category:

Click to view products by [HOOYA](#) manufacturer:

Other Similar products are found below :

[6407-250V-25273P](#) [ADTSA62NV](#) [B3F-3123](#) [1977177-8](#) [1977266-1](#) [ADTSA63NV](#) [ADTSM21NSVTR](#) [ADTSM25RVTR](#) [ADTSM32NVTR](#)
[ADTSMW64RV](#) [1977120-6](#) [FSMRA4JHA04](#) [GS4.70F300QP](#) [KSC241J SP DELTA LFS](#) [3FTL600RAS](#) [3FTL640RAS](#) [6407-250V-25343P](#)
[ADTSM31NVTR](#) [2-1977120-7](#) [TSJW-5.2-260-TR](#) [Y651050400P](#) [KMT011MNGJLHS](#) [70-201.0](#) [ADTSG648NV](#) [ADTSM62KSVTR](#)
[ADTSM648NV](#) [95C06E3RAT](#) [3ATH9Q](#) [FSMRA8JHA04](#) [HARS0073](#) [Y33R411N9FPLFT](#) [Y33R51139FPLFT](#) [Y31C01402FPLFS](#)
[PTS645SK50SMTR92](#) [ADTSM32NVB](#) [KMS233GPWTLFG](#) [Y78B64124FP](#) [Y31CJ244KFP LFS](#) [Y96D113G0FP LFS](#) [Y33A812C5FP LFT](#)
[Y56B2D120FP LFS](#) [Y31C5144KFP LFS](#) [PTS645 DVM83-BN125-2 LFS](#) [B3W 1000G](#) [KSC621G OL LFS](#) [B3F 1002C](#) [B3F 0047H](#) [B3W](#)
[1002C](#) [B3F 5001G](#) [B3W 1100C](#)