

电流互感器

产品技术规格书

客户名称:

产品名称:

产品型号规格:

HCT1001LD

客户物料编码:

签发日期:

如果贵公司试用上述型号样品合格, 或者对此型号规格书内容无异议, 请在下栏签字或盖章。如未签章回传, 则视贵公司同意规格书的标准执行, 感谢您的支持与配合!

客户认可回签 (章)

霍远科技有限公司



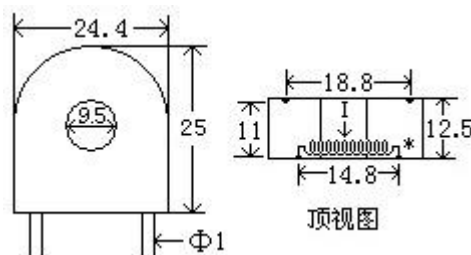
变更记录:

产品规格			备注	
变更版本	变更时间	变更原因	主要变更内容	



型号：HCT1001LD 1A:1mA

1. 外形图：（单位：mm）

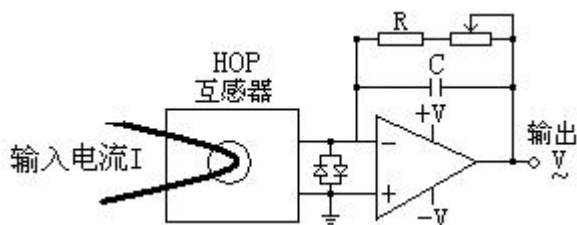


2. 产品说明：漏电互感器，输入通过中间孔穿过，经过互感器后次级输出电流信号，经采样电阻转化为所需要的电压信号。输出为管脚针。

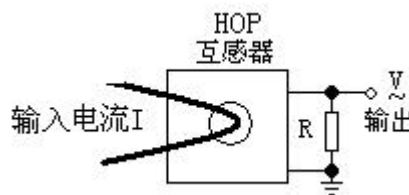
3. 电气特性：

参数	指标	HCT1001LD	单位
额定输入电流		1	A
额定输出电流		1	mA
最大输入电流		1.2	A
最大输出电流		1.2	mA
精度等级		±0.2	%
线性度		±0.1	%
隔离耐压(输入对输出)		4000	V/min
温度系数		50	ppm/°C
工作温度		-35~+90	°C
储存温度		-50~+100	°C
重量		约	g
使用频率范围		0.02-2	KHz
负载电阻		≤10	Ω
短时热电流		100	A
外壳材料		阻燃 PBT	—

4. 使用方法：



电路图 1



电路图 2

图 1:电容 C 滤波使用 1000P 左右。图中运算放大器为 OP07 系列，运算放大器的电源电压通常取±15V 或 ±12V。图 1 中反馈电阻 R 要求温度系数优于 50ppm/°C。

输出电压= 输出 I*R，另外可调电阻进行微调，以达到输出电压的精度。

注意事项：此电路中运放输入电流在 10.5mA 以内，超过 10.5mA 时运放输出电压会严重失真！



图 2: 负载电阻要求 <10 欧, 输出=输出 $I \cdot R$ 。

注意事项: 此电路中电阻 R 的功率及温度系数应合理选择, 要求温度系数优于 $50\text{ppm}/^\circ\text{C}$!

以上参数均为工频 50Hz 使用状态时的参数值。

使用频率范围指互感器应用于固定的频率值的使用范围。

如有问题请及时联系技术部, 我们会尽快为您解答!

X-ON Electronics

Largest Supplier of Electrical and Electronic Components

Click to view similar products for [Current Transformers](#) category:

Click to view products by [Hop Tech](#) manufacturer:

Other Similar products are found below :

[L595100](#) [ACST-260](#) [L595050](#) [BV EI 481 1290 45077](#) [PACT RCP-4000A-UIRO-PT-D14](#) [PACT RCP-4000A-UIRO-PT-D19](#) [HCT22K-ACQD-TN 44170 45053](#) [PA3828NL 74089](#) [CST206-1A-B](#) [PTE504S](#) [HCT1001LD](#) [HCT415B-L](#) [HCT401L](#) [HCT418B-L](#) [HCT401C-B](#) [HCT35K-GG](#) [HCT129A](#) [HCT401C](#) [HCT401C-L](#) [HCT418L-2KZ-L](#) [HCT1002LD](#) [HCT418L-1KZ-L](#) [HCT415L-2KZ-L](#) [XD1-30/0.4](#) [HCT22K-A1](#) [HCT36K-A1](#) [XD1-40/0.4](#) [HCT415L-1KZ-L](#) [XL0A-5/5A-0.2](#) [XL5A-120/5A](#) [CBCT-210-1-CE](#) [CBCT-310-1-CE](#) [CBCT-35-1-CE](#) [CBCT-120-1-CE](#) [855-1700/032-000](#) [CT100A](#) [PVS100/230/110V](#) [PVS250/230/110V](#) [PVS250/230/230V](#) [PVS301/230/12V](#) [PVS50/A230/24V](#) [PVS630/230/24V](#) [7251](#) [CST-1025](#) [AS-100](#) [AS-105](#)