

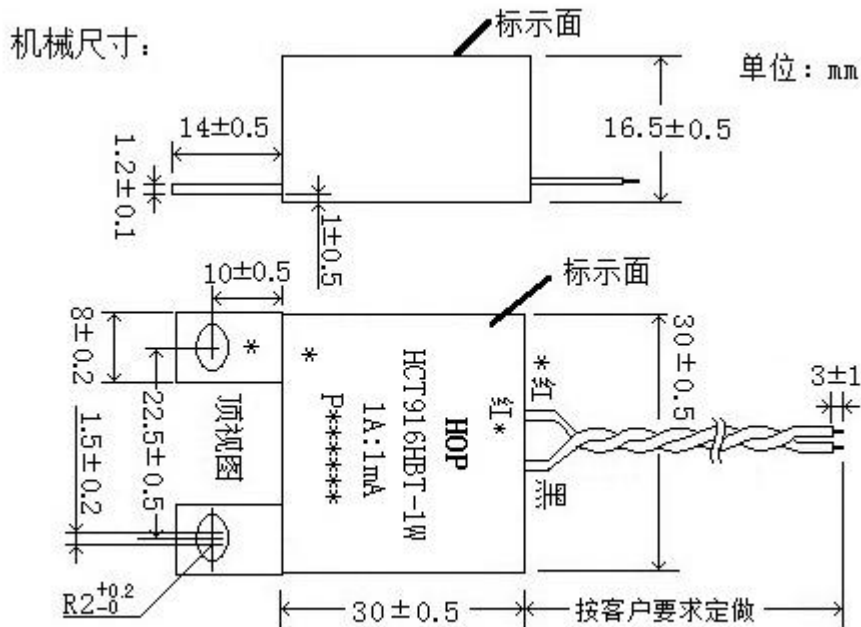
ROHS

## 电流互感器技术规格

版本号 V2

型号: HCT916HBT-1W 1(20)A/1mA

1. 外形图: (单位: mm)



注: 所标注的尺寸均为大口尺寸, 允许有 1° 拔模斜度

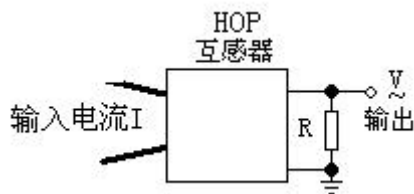
2. 产品说明: 精密单相电流互感器, 通过铜管脚输入一次电流, 经过互感器后次级输出电流信号, 经采样电阻转化为所需要的电压信号。输出为引线。

3. 电气特性:

参数	指标	HCT916HBT-1W (电表用)	单位
额定输入电流		0~1	A
额定输出电流		0~1	mA
最大输入电流		20	A
最大输出电流		20	mA
额定点角差		≤10'	分
角差变化		≤3' (67 欧时额定的 1%~20A)	分
比差		≤0.05	%
线性度		≤0.05	%
隔离耐压		4000	V/min
精度温度系数		<5	ppm/°C
角差温度变化		-45°C~+75°C 角差变化<5 分	分
输入功耗		<0.05 (额定 1A)	VA
工作温度		-45~+90	°C
储存温度		-50~+100	°C
重量		约 30	g
使用频率范围		0.02-10	KHz
负载电阻		≤67 (20A 时)	Ω

短时热电流	100 (1S)	A
外壳材料	黑色 阻燃 PBT	—

4. 使用方法:



电路图 1

**图 1:** 负载电阻要求 $\leq 67$  欧，输出=输出  $I \cdot R$ 。输出并负载大于 67 欧后相移会变大，角差变化的数值与负载电阻值有关。

**注意事项:** 此电路中电阻 R 的功率及温度系数应合理选择, 要求温度系数优于  $25\text{ppm}/^\circ\text{C}$ !

以上参数均为工频 50Hz 使用状态时的参数值。

使用频率范围指互感器应用于固定的频率值的使用范围。

如有问题请及时联系技术部，我们会尽快为您解决！

实测数据

	额定 1A 负载 67 欧					
测试点	1%	5%	20%	100%	120%	2000%
比差	0.008	0.002	0.001	-0.002	-0.004	-0.012
角差	5.28	5.71	5.65	5.38	5.36	3.71

高低温实验测试

	额定 1A 负载 67 欧						
温度	测试点	1%	5%	20%	100%	120%	2000%
-45 $^\circ\text{C}$	比差	0.008	0.005	0.003	-0.010	-0.013	-0.021
	角差	5.04	5.61	5.5	4.24	4.12	2.7
+75 $^\circ\text{C}$	比差	0.010	0.004	0.001	-0.009	-0.013	-0.022
	角差	9.15	9.42	8.81	7.04	6.73	5.1

## X-ON Electronics

Largest Supplier of Electrical and Electronic Components

*Click to view similar products for [Current Transformers](#) category:*

*Click to view products by [Hop Tech](#) manufacturer:*

Other Similar products are found below :

[L595100](#) [ACST-260](#) [L595050](#) [BV UI 302 0165](#) [BV UI 396 0174](#) [45077](#) [MCR-SL-CUC-200-I](#) [PACT RCP-4000A-UIRO-PT-D14](#) [PACT RCP-4000A-UIRO-PT-D19](#) [CTD-KIT](#) [44027](#) [44136](#) [PA3828NL](#) [CT16-1-50A/50MA](#) [749196500](#) [CST206-1A-B](#) [CT100A](#) [PVS100/230/110V](#) [PVS250/230/110V](#) [PVS250/230/230V](#) [PVS301/230/12V](#) [PVS50/A230/24V](#) [PVS630/230/24V](#) [7251](#) [CST-1025](#) [AS-100](#) [AS-105](#) [AS-112](#) [AS-404](#) [TEZ0.5/D230/10.5-10.5V](#) [TEZ0.5/D230/12V](#) [TEZ0.5/D230/6V](#) [TEZ0.5/D230/9V](#) [TEZ10/D230/12V](#) [TEZ10/D230/15-15V](#) [TEZ10/D230/18V](#) [TEZ10/D230/6V](#) [TEZ10/D230/9V](#) [TEZ10/D400/12V](#) [TEZ10/D400/24V](#) [TEZ1.5/D230/10.5-10.5V](#) [TEZ1.5/D230/10.5V](#) [TEZ1.5/D230/12-12V](#) [TEZ1.5/D230/12V](#) [TEZ1.5/D230/15V](#) [TEZ1.5/D230/24-24V](#) [TEZ1.5/D230/6V](#) [TEZ1.5/D230/7.5-7.5V](#) [TEZ16/D230/10.5-10.5V](#) [TEZ16/D230/15-15V](#)