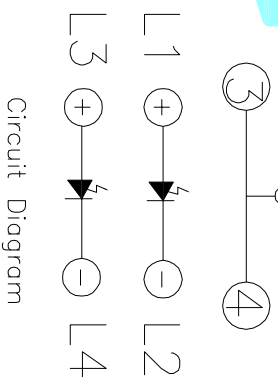
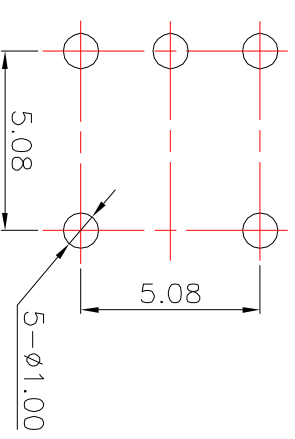


| | |
|-------------------|---------------|
| LED colour(LED颜色) | Part No. (料号) |
| Whiter(白色) | K6-6270D01 |
| Red(红色) | K6-6270D02 |
| Blue(蓝色) | K6-6270D03 |
| Green(绿色) | K6-6270D04 |

PCB Layout(Pattern Side)



| | | | |
|----------------|--------------|-----------------|-----------------|
| ② Terminal | 3 | Phosphor bronze | Au Plating |
| ① Housing | 1 | Nylon | Black |
| ITEM PART NAME | TERN.O. QTY. | MATERIAL | FINISHING |
| APPROVALS | | DATE | REMARK |
| DRAWN | J.X.Zhong | 2013/11/11 | |
| CHECKED | | TITLE: | LED Tact Switch |
| APPROVALS | | PART NO. | K6-6270D |
| TOLERANCES ARE | | SCALE: | 1:1 |
| 30~12.5 | ±0.30 | ANGLE | |
| 10~30 | ±0.20 | UNIT: | mm |
| 5~10 | ±0.15 | DRAWING NO. | |
| ~5 | ±0.10 | | |



| | | | | | | |
|--------------|------|-------|--------------|---------|--------|--------|
| ECN NO. | REV. | DATE. | DESCRIPTION. | CHANGE. | CHECK. | APPRO. |
| | A | | NEW | | | |
| SHEET 1 OF 1 | | | | | | |

X-ON Electronics

Largest Supplier of Electrical and Electronic Components

Click to view similar products for [Tactile Switches](#) category:

Click to view products by [HRO parts](#) manufacturer:

Other Similar products are found below :

[KMR633NG LFG](#) [5GTH92001](#) [5GTH9202242](#) [6426-201-11343](#) [MJ1226](#) [MJTP1109B](#) [MJTP1138EAUTR](#) [MJTP1230BL](#) [MJTPSHW](#)
[GS6.90F300QP](#) [1-1977223-0](#) [1-1977120-4](#) [ADTSA62NV](#) [ADTSA62RV](#) [ADTSA63KV](#) [ADTSA644NV](#) [ADTSM24NVTR](#) [ADTSMW66NV](#)
[ADTSMW67RV](#) [ATM533VTR](#) [1571300-3](#) [B3F-3123](#) [B3F-6055A](#) [B3F-B32-01-KIT](#) [1977177-8](#) [1977266-1](#) [2-1977223-4](#) [2-1977223-7](#)
[ADTS644KV](#) [ADTSA61RV](#) [ADTSA62KV](#) [ADTSA63NV](#) [ADTSA63RV](#) [ADTSA65NV](#) [ADTSM21NSVTR](#) [ADTSM25RVTR](#)
[ADTSM31RVTR](#) [ADTSM32NVTR](#) [ADTSM61YVTR](#) [ADTSM63SVTR](#) [ADTSM644KVTR](#) [ADTSMW64RV](#) [ADTSMW69NV](#)
[FSMRA4JHA04](#) [GS4.70F300QP](#) [D38999/20JJ37SA](#) [TL1105B](#) [TL1105J](#) [ATH447K2Q](#) [ATM534VTR](#)