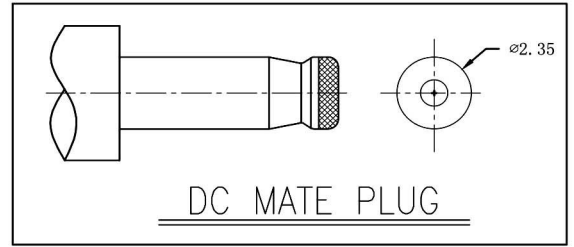
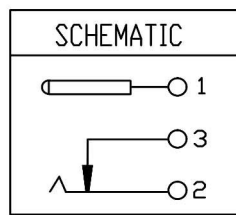


Recommended PCB Layout (Tolerance±0.05)
(Copper-sided View)

6	HOUSING	1	PA9T	UL-94V0(BLACK)
5	TERMINAL	1	SUS301 t=0.20	Ag PLATED
4	TERMINAL	1	C2680 t=0.20	Ag PLATED
3	SHUNT TERMINAL	1	C2680 t=0.25	Ag PLATED
2	TIP SPRING	1	C5191 t=0.25	Ag PLATED
1	PIN	1	H59(COPPER ALLOY)	Ag PLATED
LTR	PART NAME	QTY	MATERIAL	REMARK

RoHS Compliant **HSM** 玄茂科技股份有限公司
HSUAN MAO TECHNOLOGY CO., LTD.

APPD. 核准		TOLERANCE 容許公差	PART NAME 品名 DC POWER JACK SMT TYPE φ0.65mm NORMAL CLOSE TYPE SILVER PLATING W/ LOCATING PEG BLACK INSULATOR REEL PACKING ROHS
DWG. 製圖		SCALE 比例 參考	
DATE 制表日	UNIT 單位	SIZE. 紙張尺寸	PART NO. 料號 C9746-GCVBR000R
2019/03/14	PAGE 張數	REV. 版次	



UNLESS OTHERWISE SPECIFIED, TOLERANCE ON DECIMAL: ±0.3

X-ON Electronics

Largest Supplier of Electrical and Electronic Components

Click to view similar products for [DC Power Connectors](#) category:

Click to view products by [HSM manufacturer](#):

Other Similar products are found below :

[1600206-1](#) [163-0301-EX](#) [163-0302](#) [163-0308-EX](#) [163-0310-EX](#) [163-1061-EX](#) [163-1100-EX](#) [163-4024](#) [163-4117-EX](#) [163-4118-EX](#) [163-5005-E](#) [163-7421](#) [163-MJ22-EX](#) [171-0721-EX](#) [171-0725-EX](#) [171-3118-EX](#) [171-3210-E](#) [171-3221-EX](#) [171-3222-EX](#) [171-A1326-EX](#) [173-23507-ST-EX](#) [173-5521TIP-EX](#) [173-6330TIP-EX](#) [KLDVX-SMT-02-ATR](#) [KLDX-0201-AHT-1](#) [KLDX-0202-AHT](#) [KLDX-SMT-0202-BP](#) [KLDX-SMT-0202-BPTR](#) [163-0179-EX](#) [163-0307-E](#) [163-0309-EX](#) [163-4007-EX](#) [163-4015-EX](#) [163-4025](#) [163-4119-E](#) [163-4303-E](#) [16PJ101-EX](#) [171-0702-EX](#) [171-0722-E](#) [171-0726-EX](#) [171-2122-EX](#) [171-3216-EX](#) [171-3218-EX](#) [171-3219-EX](#) [171-3220-EX](#) [171-7391](#) [173-3413-ST-EX](#) [173-4017-ST-EX](#) [RAPCBRK](#) [K596](#)