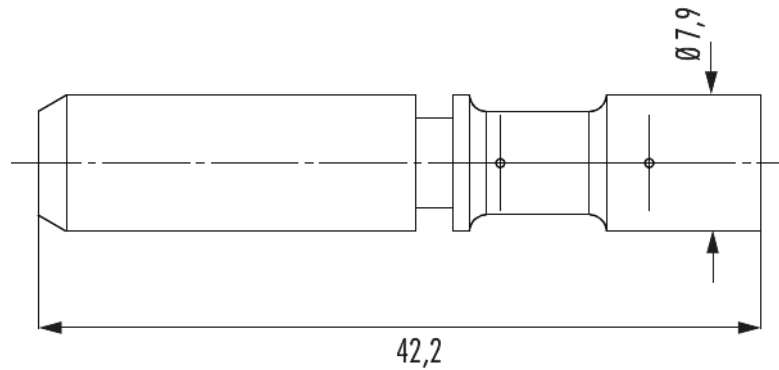
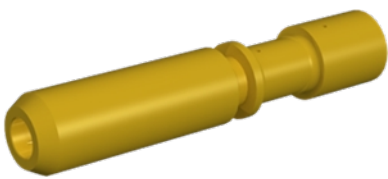


# Contact M40 Power crimp socket 3,6 mm

Item number 7015953624



## Technical data

|                              |                                      |
|------------------------------|--------------------------------------|
| Characteristic of connection | Crimp                                |
| Insert                       | Socket                               |
| Crimp contact                | Crimp socket power 3,6 mm machined   |
| Material contact             | Copper-zinc alloy                    |
| Material contact surface     | nickel, gold plated (0.25 µm)        |
| Contact-Ø power              | 3.6 mm                               |
| Length (L)                   | 42.2 mm                              |
| Crimp range                  | 10 - 10 mm <sup>2</sup>              |
| Suitable crimping tool       | 7000900919 , 7000900920 , 7010900153 |

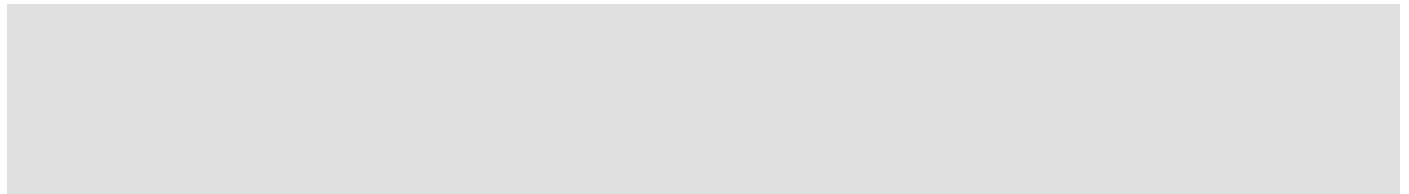
# Contact M40 Power crimp socket 3,6 mm

Item number 7015953624

## Commercial data

|                       |               |
|-----------------------|---------------|
| Packaging Unit        | 25            |
| EAN code              | 4033878002018 |
| Weight                | 0.00985 kg    |
| ETIM 7                | EC000796      |
| ETIM 8                | EC000796      |
| Customs tariff number | 85366990      |

## Note:



## X-ON Electronics

Largest Supplier of Electrical and Electronic Components

*Click to view similar products for [Unspecified Connectors](#) category:*

*Click to view products by [Hummel](#) manufacturer:*

Other Similar products are found below :

[1-21107-1](#) [RAD-OUT-8D-REL](#) [1409899](#) [1-1589688-1](#) [770690-4](#) [QUINT-PS/1AC/48DC/10](#) [1200110](#) [1200113](#) [LTWBD-06PMMP-LC7001](#)  
[RC-5AS2000](#) [RAD-900-CONF-RF1](#) [RAD-CON-SMA-N-SS](#) [RAD-PIG-EF316-N-RSMA](#) [RAD-ISM-2400-ANT-VAN-3-0-R](#) [RIF-0-RPT-](#)  
[12DC/21](#) [RIF-1-BPT/2X21](#) [RIF-RH-1](#) [2000 3/8](#) [3040 17-1/2](#) [GOL BLUE 25](#) [800307](#) [5043994](#) [5736861](#) [1714624](#) [5772605](#) [1016808](#)  
[41.032.4053.1](#) [RM12BPE-3PH\(76\)](#) [RM12BPE-6PH\(76\)](#) [44429310](#) [RM15TPD-10P\(76\)](#) [0250 02](#) [0250 03](#) [0250 04](#) [0250 05](#) [0250 06](#) [0250 07](#)  
[0250 08](#) [0251 02](#) [0251 04](#) [0251 05](#) [0251 07](#) [0251 08](#) [0251 09](#) [0252 02](#) [0252 03](#) [0252 04](#) [0252 05](#) [0252 07](#) [0252 09](#)