

## 参数表

**2CL20KV/2A** 高压硅堆采用高可靠性的台面结构及扩散工艺，环氧树脂真空灌注密闭封装。

**2CL20KV/2A** High voltage silicon assembly adopts high reliable mesa structure with the diffusion craft work, and epoxy resin molded in a compact structure.

### ▼ 产品特点 Feature

- ❖ 雪崩电压击穿保护特性 **Avalanche Characteristic**
- ❖ 优异的抗浪涌电流冲击特性 **Excellent surge current resistance**
- ❖ 高速开关响应特性 **High speed switch response characteristics**
- ❖ 采用新型环氧树脂真空封装技术，表面具有抗腐蚀性  
**Epoxy resin molded in vacuum, have anticorrosion in the surface**
- ❖ 工作结温 -50°C—+175°C **Tj:50°C—+175°C**
- ❖ 特殊耐高温性能芯片，可承受严酷恶劣的使用条件
- ❖ **Special high temperature resistant chip that can withstand harsh working conditions**

### ▼ 产品 2D 图示

#### Graphical Representation

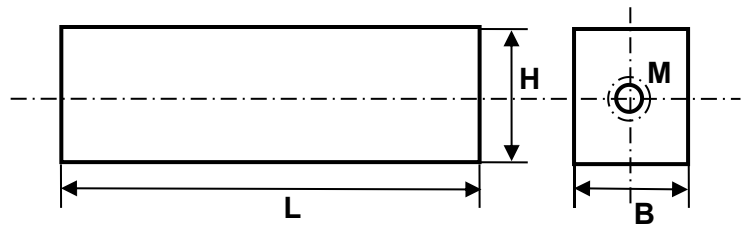


	参数名称 Item	符号 Symbol	单位 Unit	测试条件 Conditions	数值 Rating
Absolute Maximum Ratings 极限值 (绝对最大值)	反向重复峰值电压 Repetitive Peak Reverse Voltage	$V_{RRM}$	KV	Ta=25°C $I_R=2.0\mu A$	20
	反向工作峰值电压) Peak Working Reverse Voltage	$V_{RWM}$	KV	Ta=25°C $I_R=2.0\mu A$	20
	正向平均电流 Average Forward Current	$I_{F(AV)}$	A	正弦半波 50Hz, 电阻负载, $T_{break}=50^\circ C$ ( 50Hz Half-sine Wave , Resistance load @ $T_{break}=50^\circ C$ )	2
	反向恢复时间 Reverse Recovery Time	trr	nS		--
	正向(不重复)浪涌电流 Surge Forward Current	$I_{FSM}$	A	正弦半波持续时间 0.01S 50Hz 0.01S @ Half-Sine wave 50Hz	80
	工作环境温度 Operating Ambient Temperature	$T_a$	°C		-55 ~ +175
	存贮温度 Storage Temperature	$T_{stg}$	°C		-40 ~ +125
Electrical Characteristics 电特性	正向峰值电压 Forward Peak Voltage	$V_{FM}$	V	@ Ta=25°C $I_F=2A$	24
	反向峰值电流 Peak Reverse Current	$I_{RRM1}$	$\mu A$	@ Ta=25°C $V_{RM}=V_{RRM}$	2.0
		$I_{RRM2}$	$\mu A$	@ Ta=100°C $V_{RM}=V_{RRM}$	20.0

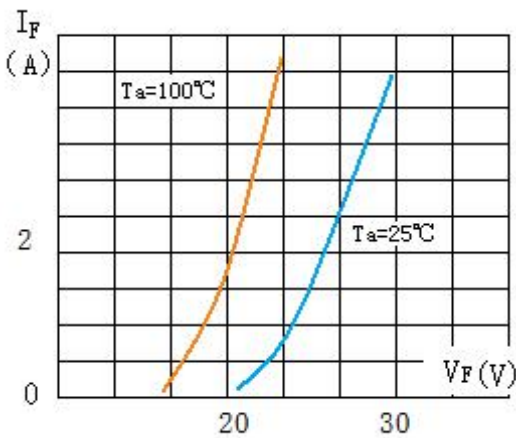
▼ 外形尺寸图示 Outline Drawings

(单位：毫米 mm)

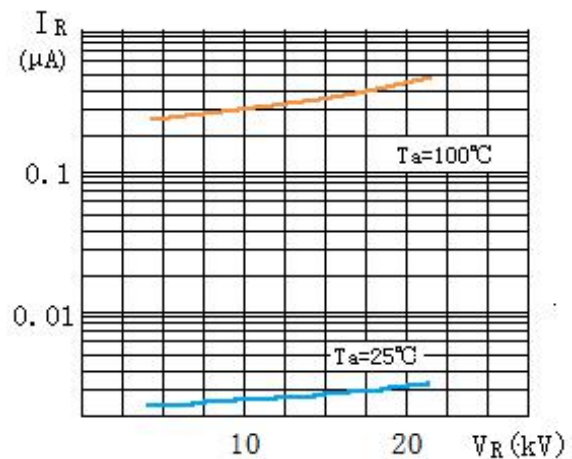
尺寸/ 图号	长 (L)	宽 (W)	高 (H)	电极 (M)
Fig①	120	25	20	5



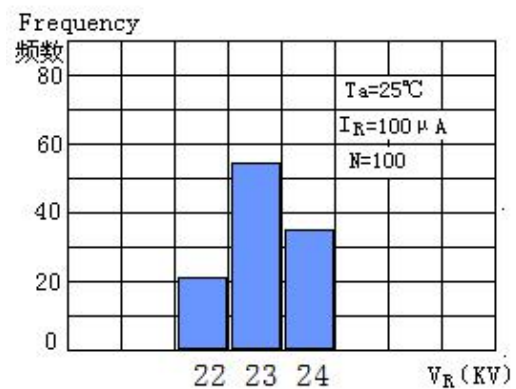
▼ 特性曲线图 Characteristic Curve



正向特性曲 ( 2CL20KV/2A )  
Forward Characteristics



反向特性曲线 ( 2CL20KV/2A )  
Reverse Characteristics



反向雪崩电压分布 ( 2CL20KV/2A )  
Avalanche Breakdown Voltage Distribution

## X-ON Electronics

Largest Supplier of Electrical and Electronic Components

*Click to view similar products for [Diodes - General Purpose, Power, Switching category](#):*

*Click to view products by [HVDIODE manufacturer](#):*

Other Similar products are found below :

[MMBD3004S-13-F](#) [RD0306T-H](#) [BAV17-TR](#) [BAV19-TR](#) [HSC285TRF-E](#) [1N3611](#) [NTE156A](#) [NTE574](#) [NTE6244](#) [1SS181-TP](#) [1SS193,LF](#)  
[1SS400CST2RA](#) [SDAA13](#) [SHN2D02FUTW1T1G](#) [LS4151GS08](#) [1N4449](#) [1N456A](#) [1N4934-E3/73](#) [1N914B](#) [1N914BTR](#) [1SS226-TP](#)  
[RFUH20TB3S](#) [D291S45T](#) [BAV300-TR](#) [BAW56DWQ-7-F](#) [BAW75-TAP](#) [MM230L-CAA](#) [IDW40E65D1](#) [JAN1N3600](#) [LL4151-GS18](#)  
[053684A](#) [SMMSD4148T3G](#) [707803H](#) [NSVDAN222T1G](#) [CDSZC01100-HF](#) [LL4150-M-08](#) [1N4454-TR](#) [BAV199E6433HTMA1](#) [BAS28-7](#)  
[BAW56HDW-13](#) [BAS28 TR](#) [VS-HFA04SD60STR-M3](#) [NSVM1MA152WKT1G](#) [RGP30D-E3/73](#) [BAV99TQ-13-F](#) [BAS21DWA-7](#) [NTE6250](#)  
[NTE582-4](#) [NTE582-6](#) [MMDB30-E28X](#)