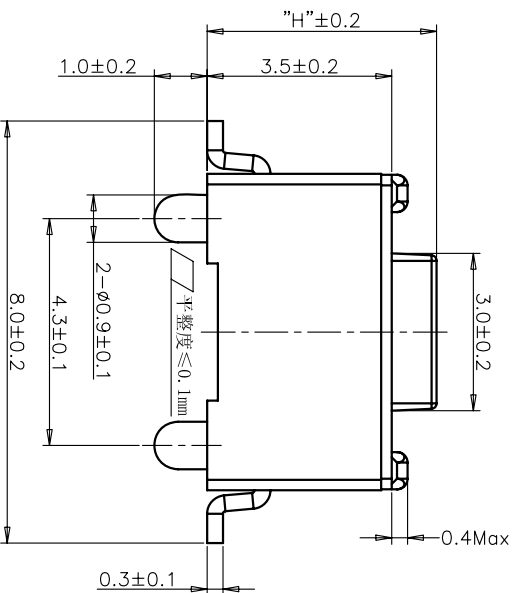


规格 Specifications

额定负荷 Rating	DC 12V/50mA
接触电阻 Contact Resistance	100mΩ max.
绝缘电阻 Insulation resistance	DC100V 60S 100MΩ min.
抗电强度 Dielectric strength	AC250V(50-60HZ) 60S min.
操作力 Operation force	≤180±30gf ≤300±50gf
寿命试验 Operating Life	50,000 cycles 30,000 cycles
行程 Travels	0.25±0.1mm

REV	ECN NO.	APPD
A	HC-11-0027	PROJOM
B	HC-11-0062	PROJOM
C	HC-12-0061	PROJOM
D	HC-15-0064	PROJOM



PRODUCT NO.: 1TS002*****-CT

轻触开关
3X6系列
外形:
A=插脚
B=贴片
C=贴片带柱
E=贴片2.5高
K=贴片带柱8.8
L=贴片10.2

按钮颜色:
底座颜色:
盖板颜色:

操作力度:

手感:

产品高度(H):

材料:

材质:

非编带, 不启用

初始颜色
则不启用

0=PA66
1=LCP+PPA
2=LCP
3=PA66+PPA
4=新增材质
依次增加

0=常规
1=大手感
2=小手感
3=特殊手感

430=4.3mm
500=5.0mm

130=130±20gf
160=160±30gf
180=180±30gf
220=220±40gf
250=250±50gf
300=300±50gf

0=常规
1=大手感
2=小手感
3=特殊手感

0=PA66
1=LCP+PPA
2=LCP
3=PA66+PPA
4=新增材质
依次增加

0=常规
1=大手感
2=小手感
3=特殊手感

ITEM	PART NAME	QUANTITY	MATERIAL	FINISH
5	ACTUATOR	1	PAG6	WHITE
4	COVER	1	STAINLESS STEEL	NATURAL
3	DOME	1	STAINLESS STEEL	Ag-PLATED
2	HOUSING	1	PAG6	WHITE
1	TERMINAL	1	BRASS	Ag-PLATED/0.2µm

X	±	0.3	X'	±	0.3	UNITS	MM
.X	±	0.2	X'	±	0.2	MATL	
.XX	±	0.1	.XX'	±	0.1	FINISH	
.XXX	±	0.05	.XXX'	±	0.05		

NAME(INTENDED USE) 3X6 SMT SERIES(POST) TACT SWITCH	HON YUAN HON YUAN PRECISION IND. CO.,LTD. SHENZHEN, CHINA.
PART NO.(INTENDED USE) 1TS002C****-*****0	PRODUCT DRAWING
APPD: ZO 2015/11/12	DWG NO.: 1TS002C
CHKD: M.H.LI 2015/11/12	SCALE 10/1
DR: WP.LU 2015/11/11	SHEET 1/4
	REV. D

THESE DRAWINGS AND SPECIFICATIONS ARE THE PROPERTY OF HON YUAN PRECISION IND. CO., LTD. AND SHALL NOT BE REPRODUCED, COPIED OR USED IN ANY MANNER WITHOUT PERMISSION IN WRITING FROM HON YUAN PRECISION IND. CO., LTD.

X-ON Electronics

Largest Supplier of Electrical and Electronic Components

Click to view similar products for [Tactile Switches](#) category:

Click to view products by [HYP](#) manufacturer:

Other Similar products are found below :

[5GTH92001](#) [5GTH9202242](#) [ADTSA62NV](#) [ADTSA62RV](#) [B3F-3123](#) [1977177-8](#) [1977266-1](#) [ADTSA63NV](#) [ADTSM21NSVTR](#)
[ADTSM25RVTR](#) [ADTSM32NVTR](#) [ADTSMW64RV](#) [FSMRA4JHA04](#) [GS4.70F300QP](#) [3ESH9R](#) [KSC241J](#) [SP DELTA LFS](#) [3FTL600RAS](#)
[3FTL640RAS](#) [Y96K132V0FPLFS](#) [5GSH92001](#) [5GTH9658222](#) [ADTSM31NVTR](#) [2-1977120-7](#) [TSJW-5.2-260-TR](#) [KMT011MNGJLHS](#)
[ADTSG648NV](#) [ADTSM62KSVTR](#) [ADTSM648NV](#) [95C06E3RAT](#) [3ATH9Q](#) [FSM4JSMLXTR](#) [FSM4JSMXL](#) [FSMRA8JHA04](#) [HARS0073](#)
[Y97HS12A5RAFP](#) [Y97BT23B2HAFP](#) [Y33R411N9FPLFT](#) [Y31C01402FPLFS](#) [PTS645SK50SMTR92](#) [ADTSM32NVB](#) [KMS233GPWTLFG](#)
[Y78B42324FP](#) [Y33R21116FPLFT](#) [Y31B43131FPLFG](#) [Y78B64124FP](#) [Y71243251FP](#) [Y33R31119FPLFT](#) [Y97HS12A5TAFP](#)
[PTS638SK25SMTR2LFS](#) [Y97LT25BADBFP](#)