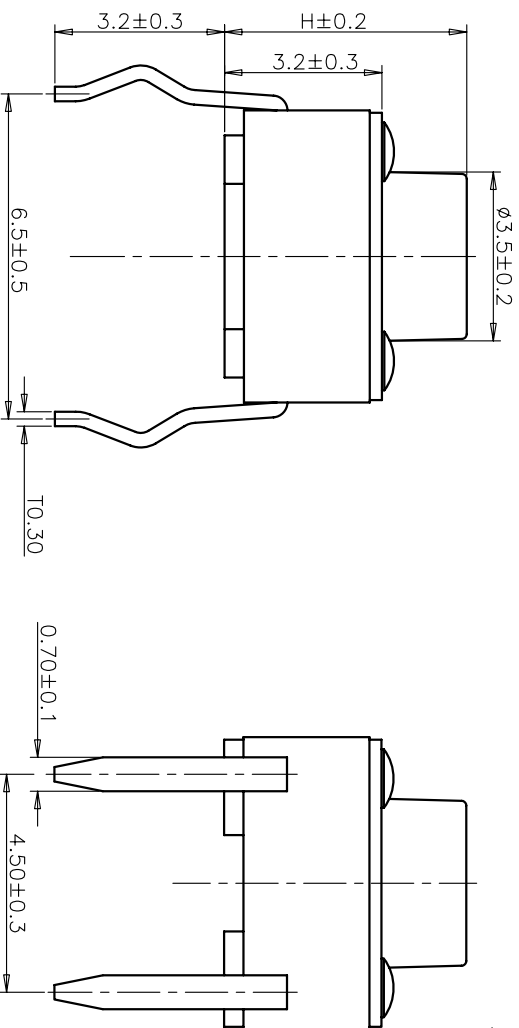


额定负荷 Rating	DC 12V/50mA
接触电阻 Contact Resistance	100mΩ max.
绝缘电阻 Insulation resistance	DC:100V 60S 100MΩ min.
抗电强度 Dielectric strength	AC250V(50~60HZ) 60S min.
操作力 Operation force	160±30gf 250±50gf
寿命试验 Operating Life	100,000 cycles 70,000 cycles
行程 Travels	0.25±0.1mm

RECOMMENDED P.C.B. LAYOUT

安装尺寸图



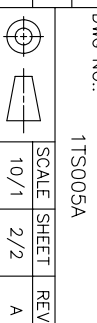
PRODUCT NO.: 1TS005A*****-CT

- 轻触开关
- 系列
- 外形:
- 按钮颜色:
- 底座颜色:
- 盖板颜色:
- 初始颜色, 则不启用
- 操作力度:
- 120=120gf
- 160=160gf
- 250=250gf
- 手感:
- 0=常规(弹片)
- 材质:
- 0=初始材质
- 1=新增材质
- 依次增加
- 产品高度(H):
- 430=4.3mm
- 700=7.0mm
- 编带
- 非编带, 不启用

ITEM	PART NAME	QUANTITY	MATERIAL	FINISH
5	COVER	1	Stainless Steel	NATURAL
4	ACTUATOR	1	PPA	BLACK
3	DOVE	1	Phosphor Bronze/Ag	Ag-PLATED
2	TERMINAL	1	BRASS	Ag-PLATED
1	HOUSING	1	PPA	BLACK

X. ±	0.3	X. ±	3'	UNITS	MM
X. ±	0.2	X. ±	2'	MAT'L	
.XX ±	0.1	.XX ±	1'	FINISH	
.XXX ±	0.05	.XXX ±	0.5'		

NAME(INTENDED USE)	6X6	HON YUAN
TACT SWITCH		HON YUAN PRECISION IND. CO.,LTD.
		SHENZHEN, CHINA.
PART NO.(INTENDED USE)	1TS005A-*****1	TITLE:
		PRODUCT DRAWING
APPD:	ZO 2013/06/29	DWG NO.:
		1TS005A
CHKD:	M.H.LI 2013/06/29	SCALE
		10/1
DR:y.y.Chen 2013/06/29		SHEET
		2/2
		REV.
		A



1 2 3 4 5 6 7

E D C B A

X-ON Electronics

Largest Supplier of Electrical and Electronic Components

Click to view similar products for [Tactile Switches](#) category:

Click to view products by [HYP](#) manufacturer:

Other Similar products are found below :

[5GTH92001](#) [5GTH9202242](#) [6407-250V-25273P](#) [ADTSA62NV](#) [ADTSA62RV](#) [B3F-3123](#) [1977177-8](#) [1977266-1](#) [ADTSA63NV](#)
[ADTSM21NSVTR](#) [ADTSM25RVTR](#) [ADTSM32NVTR](#) [ADTSMW64RV](#) [FSMRA4JHA04](#) [GS4.70F300QP](#) [3ESH9R](#) [KSC241J](#) [SP DELTA](#)
[LFS](#) [3FTL600RAS](#) [3FTL640RAS](#) [Y96K132V0FPLFS](#) [5GTH9658222](#) [ADTSM31NVTR](#) [EVQ-P1D05K](#) [2-1977120-7](#) [TSJW-5.2-260-TR](#)
[KMT011MNGJLHS](#) [70-201.0](#) [ADTSG648NV](#) [ADTSM62KSVTR](#) [ADTSM648NV](#) [95C06E3RAT](#) [5GTH96561](#) [3ATH9Q](#) [FSM4JSMLXTR](#)
[FSM4JSMXL](#) [FSMRA8JHA04](#) [HARS0073](#) [Y97HS12A5RAFP](#) [Y97BT23B2HAFP](#) [Y33R411N9FPLFT](#) [Y31C01402FPLFS](#)
[PTS645SK50SMTR92](#) [ADTSM32NVB](#) [KMS233GPWTLFG](#) [Y78B42324FP](#) [Y33R21116FPLFT](#) [Y31B43131FPLFG](#) [Y78B64124FP](#)
[Y71243251FP](#) [Y33R31119FPLFT](#)