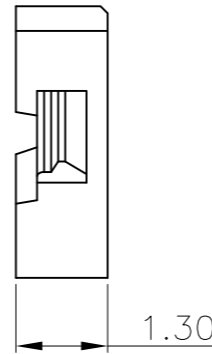
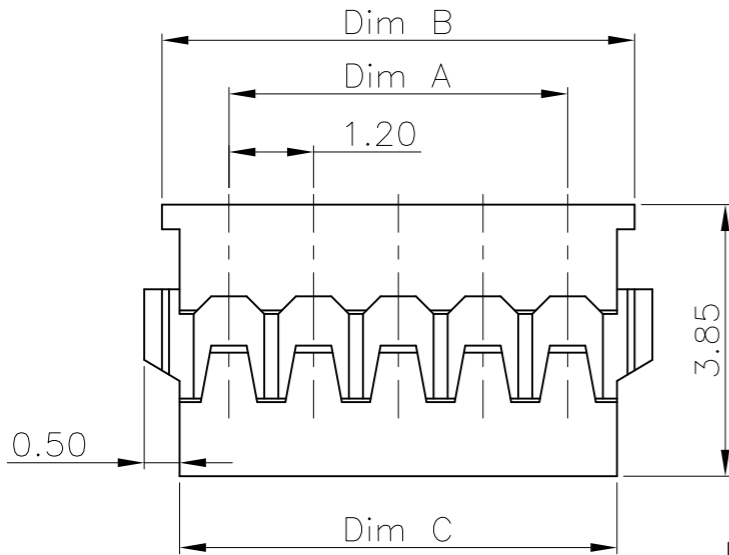


3D VIEW



NOTE:

- 1.MATERIAL SPECIFICATION:
1-1.HOUSING: LCP,UL94V-0
- 2.MECHANICAL PERFORMANCE:
2-1.RETENTIVITY FORCE: 0.05KGF/pin min
2-2.DURABILITY: 10 CYCLES.
- 3.ELECTRICAL PERFORMANCE:
3-1.CURRENT RATING: 1.5A AC/DC
RATED VOLTAGE : 50V AC/DC
3-2.CONTACT RESISTANCE: 20 mΩ MAX
3-3.INSULATION RESISTANCE: 100MΩ Min
3-4.DIELECTRIC WITHSTANDING : 500V
- 4.ENVIRONMENTAL PERFORMANCE:
4-1.OPERATING TEMPERATURE: -25°C~+85°C.
- 5.PACKAGE SPEC: PE BAG

IPCW 120 H XX X XX X

① ② ③ ④ ⑤ ⑥ ⑦ ⑧

- ①Series Type
- ②Pitch
- ③H:Housing
- ④Pin Code
- ⑤Material Code
- ⑥Appereace Code
- ⑦Internal Code
- ⑧Company Code

Part No.	Dimensions (mm)		
	A	B	C
02P	1.20	3.10	2.60
03P	2.40	4.30	3.80
04P	3.60	5.50	5.00
05P	4.80	6.70	6.20
06P	6.00	7.90	7.40
07P	7.20	9.10	8.60
09P	9.60	11.50	11.00
10P	10.80	12.70	12.20

TOLERANCES:
 0.0=±0.35
 0.00=±0.25
 0.000=±0.10
 GENERAL ANGLE
 X°REF=±6°
 X°=±3°
 X.X°=±2°



www.i-ncp.com

PART NO:
IPCW120H xx 060

NAME:
Pitch 1.20mm MX 180°
Single row Housing

DRAWING NO
IPCW120H06

⊕ SHEET 1 OF 1

UNITS:mm SCALE:1:1 REV:01

X-ON Electronics

Largest Supplier of Electrical and Electronic Components

Click to view similar products for [Headers & Wire Housings](#) category:

Click to view products by [INCP](#) manufacturer:

Other Similar products are found below :

[0015917161](#) [0022155065](#) [57102-F02-18ULF](#) [58102-G61-06LF](#) [582553-1](#) [01.001.5753.1](#) [0050291907](#) [02.125.8002.8](#) [609-3404](#) [61062-3](#)
[CSU011177004](#) [622-0430](#) [622-3653LF](#) [63453-116](#) [636-1030](#) [636-1427](#) [636-3427](#) [636-4007](#) [641938-9](#) [65495-038](#) [65692-001LF](#) [65781-018](#)
[65781-047](#) [65817-010LF](#) [65817-015LF](#) [67095-007LF](#) [67601157](#) [68631-112](#) [68645-018](#) [699319-000](#) [70.362.1628.0](#) [70-4210](#) [70-4226B](#) [70-](#)
[4853B](#) [71.350.2428.0](#) [733-134](#) [733-162](#) [760-3052](#) [MHR-64-VUAL](#) [80.063.4001.1](#) [800-90-001-10-001000](#) [801-43-002-10-013000](#)
[801-43-006-10-002000](#) [803-43-024-10-001000](#) [803-93-012-10-001000](#) [8-1437020-4](#) [819-22-004-30-001101](#) [820-22-006-30-001101](#)
[820-22-008-30-001101](#) [821-22-002-10-001101](#)