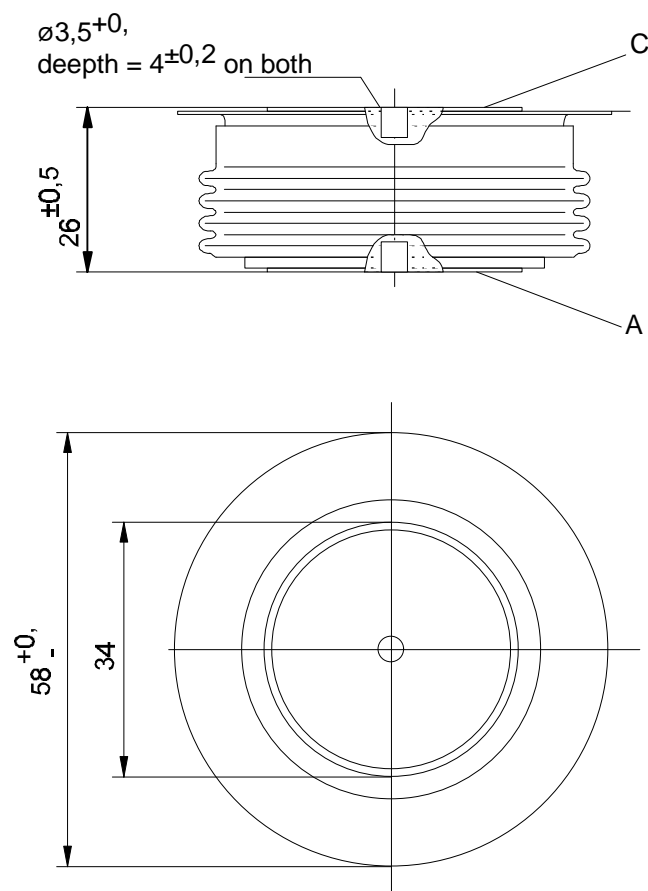


European Power-Semiconductor and Electronics Company

## Marketing Information D 291 S



Applikation: Beschaltungsdiode zu GTO - Vorrichtungen  
Application: Snubberdiode at GTO - Inverter

**Elektrische Eigenschaften / Electrical properties**

*Höchstzulässige Werte / Maximum rated values*

Periodische Spitzensperrspannung repetitive peak reverse voltage	$t_{vj} = -40^{\circ}\text{C} \dots 140^{\circ}\text{C}$	$V_{RRM}$	3500V, 4000 V 4500 V
Stoßspitzensperrspannung non-repetitive peak reverse voltage	$t_{vj} = +25^{\circ}\text{C} \dots 140^{\circ}\text{C}$	$V_{RSM}$	3600V, 4100 4600 V
Durchlaßstrom-Grenzeffektivwert / RMS forward current		$I_{FRMSM}$	700 A
Dauergrenzstrom / mean forward current	$t_c = 85^{\circ}\text{C}$ $t_c = 51^{\circ}\text{C}$	$I_{FAVM}$	290 A 445 A
Stoßstrom-Grenzwert <sup>1)</sup> surge forward current <sup>1)</sup>	$t_{vj} = 25^{\circ}\text{C}$ $t_{vj} = 125^{\circ}\text{C}$	$I_{FSM}$	5200 A 4500 A
Grenzlastintegral $I^2t$ -value	$t_{vj} = 25^{\circ}\text{C}$ $t_{vj} = 125^{\circ}\text{C}$	$I^2t$	135000 100000 A <sup>2</sup> s
Kritische periodische Ausschaltstromsteilheit critical repetitive rate of fall of on - state	$t_{vj} = 125^{\circ}\text{C}$ , $I_M = 3000 \text{ A}$ , $V_{RM} = 1600 \text{ V}$ $C = 0,125 \mu\text{F}$ , $R = 6\Omega$	$(-di/dt)_{com}$	700 A/ $\mu\text{s}$

*Charakteristische Werte / Characteristic values*

Durchlaßspannung / forward voltage	$t_{vj} = 125^{\circ}\text{C}$ $I_M = 1200 \text{ A}$	$V_F$	4,15 V
Schleusenspannung / threshold voltage	$t_{vj} = 125^{\circ}\text{C}$	$V_{(TO)}$	1,9 V
Ersatzwiderstand / forward slope resistance	$t_{vj} = 125^{\circ}\text{C}$	$r_T$	1,76 m $\Omega$
Sperrstrom / reverse current	$t_{vj} = 125^{\circ}\text{C}$ , $V_R = 0,67 V_{RRM}$ $t_{vj} = 125^{\circ}\text{C}$ , $V_R = V_{RRM}$	$i_R$	ca. 30 mA 50 mA
Rückstromspitze / peak reverse recovery current	$i_{FM} = 1000 \text{ A}$ , $-di/dt = 250 \text{ A}/\mu\text{s}$ $t_{vj} = 125^{\circ}\text{C}$ ; $V_{R(Spr)} = 1000 \text{ V}$ ; $C = 0,125 \mu\text{F}$ ; $R = 6\Omega$	$I_{RM}$	500 A
Sperrverzögerungsladung recovered charge	$i_{FM} = 1000 \text{ A}$ , $-di/dt = 250 \text{ A}/\mu\text{s}$ $t_{vj} = 125^{\circ}\text{C}$ ; $V_{R(Spr)} = 1000 \text{ V}$ ; $C = 0,125 \mu\text{F}$ ; $R = 6\Omega$	$Q_{rr}$	950 $\mu\text{As}$

**Thermische Eigenschaften / Thermal properties**

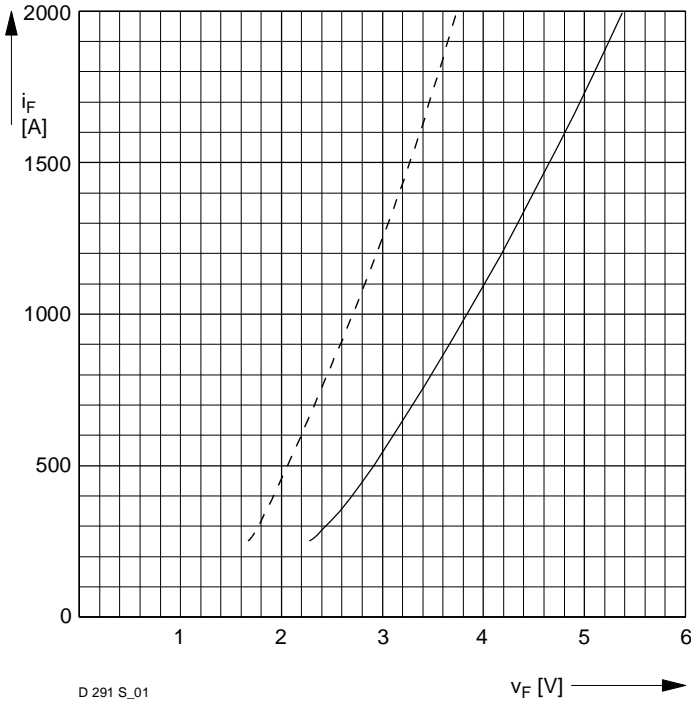
Innerer Wärmewiderstand thermal resistance, junction to case	Kühlfläche / cooling surface beidseitig / two-sided einseitig / single-sided	$R_{thJC}$	0,04 K/W 0,08 K/W
Übergangs-Wärmewiderstand thermal resistance, case to heatsink	Kühlfläche / cooling surface beidseitig / two-sided einseitig / single-sided	$R_{thCK}$	0,006 K/W 0,012 K/W
Höchstzulässige Sperrschichttemp. / max. junction temperat.		$t_{vjmax}$	125 °C
Betriebstemperatur / operating temperature		$t_c op$	-40...+125 °C
Lagertemperatur / storage temperature		$t_{stg}$	-40...+150 °C

**Mechanische Eigenschaften / Mechanical properties**

Gehäuse, siehe Anlage / case, see appendix			Seite / page 1
Anpreßkraft /clamping force		F	9...13 kN
Gewicht / weight		G	ca. 250 g
Luftstrecke / air distance			20 mm
Kriechstrecke / creepage distance			30 mm
Feuchtklasse / humidity classification	DIN 40040		C
Schwingfestigkeit / vibration resistance	f = 50 Hz		50 m/s <sup>2</sup>

Mit dieser technischen Information werden Halbleiterbauelemente spezifiziert, jedoch keine Eigenschaften zugesichert. Sie gilt in Verbindung mit den zugehörigen Technischen Erläuterungen.

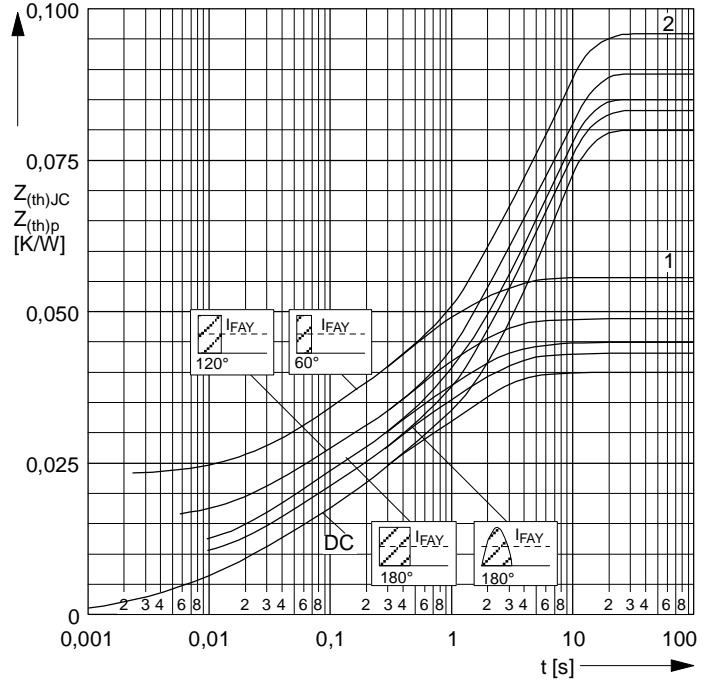
This technical information specifies semiconductor devices but promises no characteristics. It is valid in combination with the belonging technical notes.



D 291 S\_01

Fig. 1  
On-state characteristics  $i_F = f(v_F)$   
 $t_{vj} = 125^\circ\text{C}$

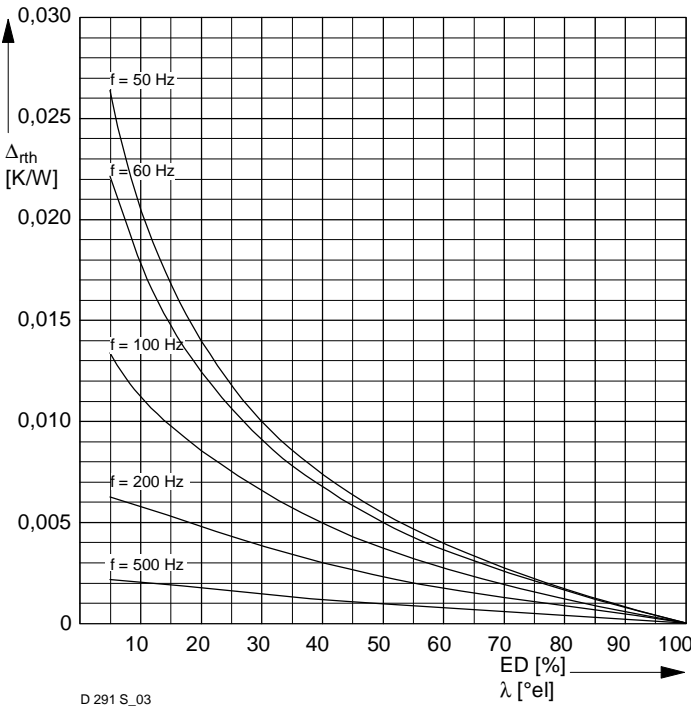
— Upper limit of scatter range  
- - - Lower limit of scatter range



D 291 S\_02

Fig. 2  
Transient thermal impedance DC and impuls current  
( $f = 50\text{ Hz}$ )  
Parameter: Current wave form

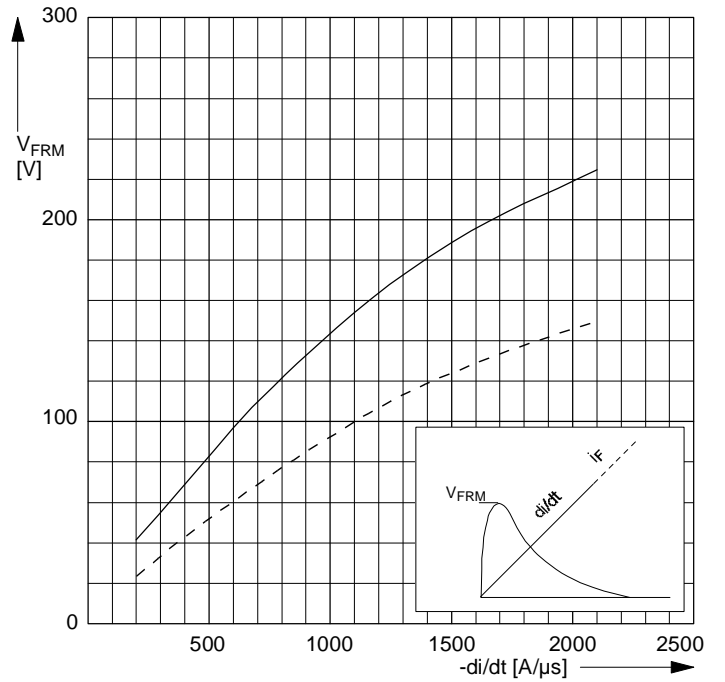
1. single-sided cooling  
2. both-sided cooling



D 291 S\_03

Fig. 3  
 $\Delta_{rth} = f(ED, \text{frequency})$

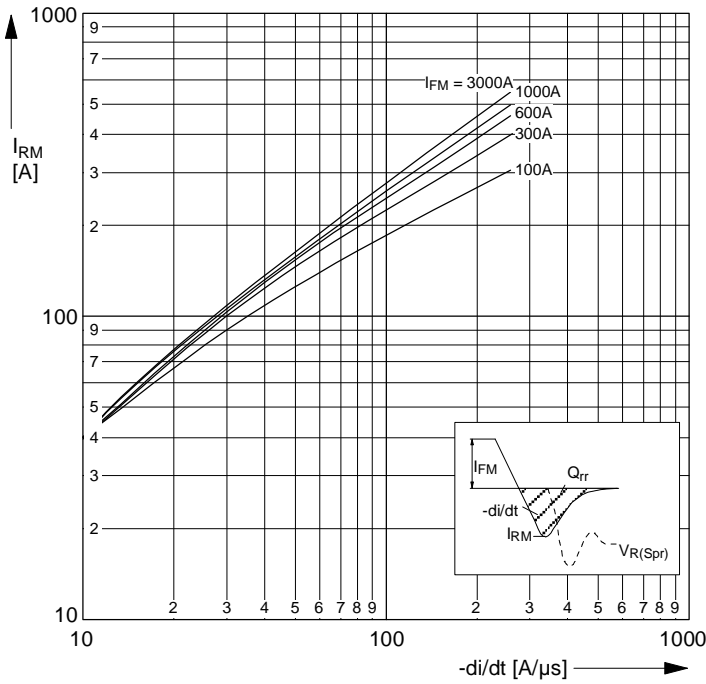
Both-sided and one-sided cooling  
Current wave form: squarewave  
Parameter: frequency



D 291 S\_08

Fig. 4  
Peak forward recovery voltage (typical values)

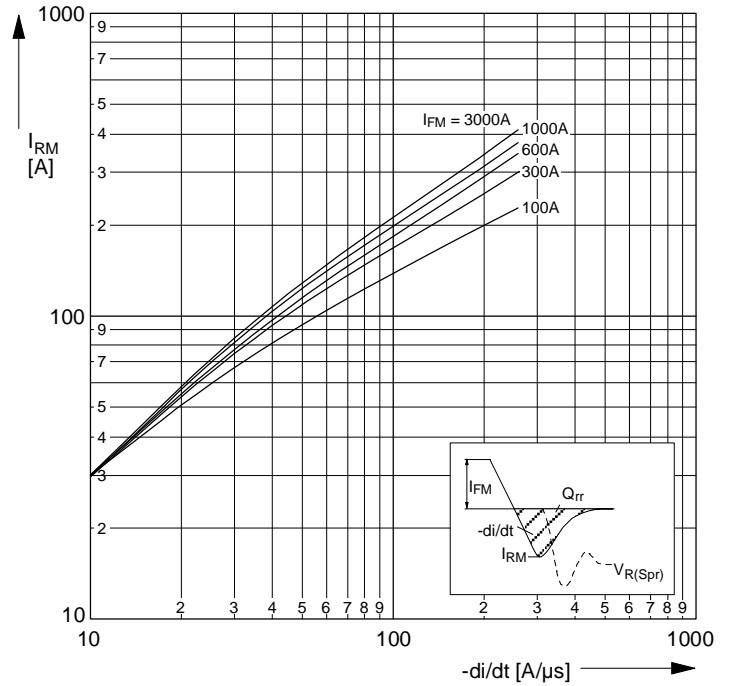
—  $t_{vj} = 125^\circ\text{C}$   
- - -  $t_{vj} = 25^\circ\text{C}$



D 291 S\_04

Fig. 5  
Reverse recovery current (upper limit ca. 98% value)  
 $I_{RM} = f(di/dt)$

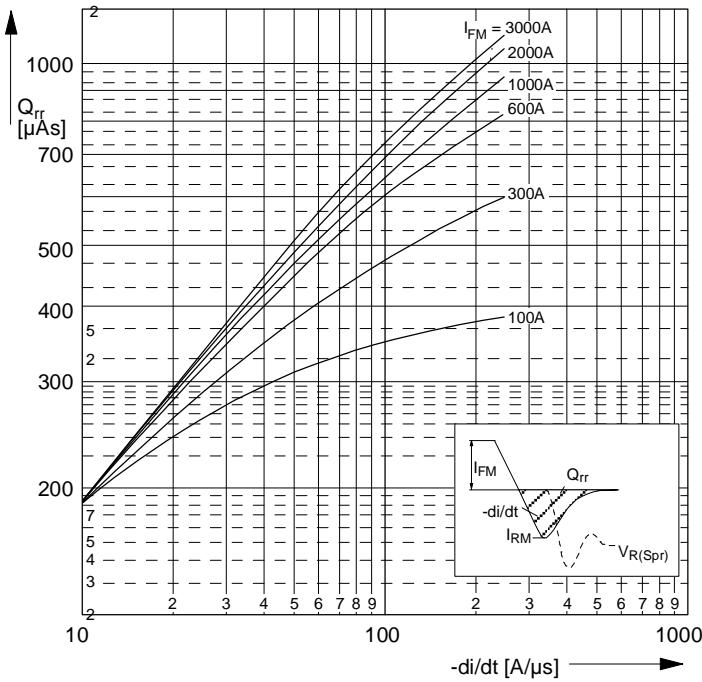
Parameter:  $I_{FM}$   
 $t_{vj} \leq 125^\circ\text{C}$ ;  $C_S = 0,125 \mu\text{F}$   
 $R_S = 6 \Omega$ ;  $V_{R(Spr)} = 1000 \text{ V}$



D 291 S\_05

Fig. 6  
Reverse recovery current (lower limit ca. 2% value)  
 $I_{RM} = f(di/dt)$

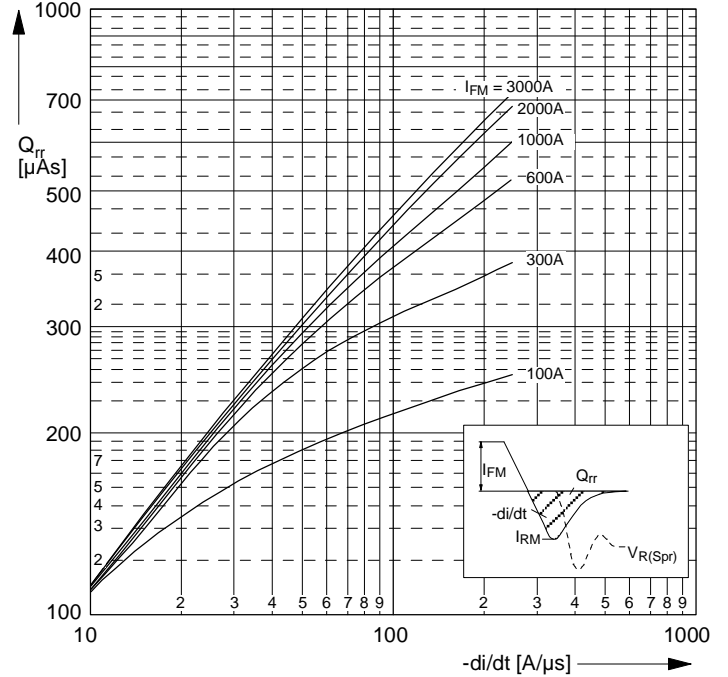
Parameter:  $I_{FM}$   
 $t_{vj} \leq 125^\circ\text{C}$ ;  $C_S = 0,125 \mu\text{F}$   
 $R_S = 6 \Omega$ ;  $V_{R(Spr)} = 1000 \text{ V}$



D 291 S\_07

Fig. 7  
Reverse recovery charge (upper limit ca. 98% value)  
 $Q_{rr} = f(di/dt)$

Parameter:  $I_{FM}$   
 $t_{vj} \leq 125^\circ\text{C}$ ;  $C_S = 0,1 \mu\text{F}$   
 $R_S = 6 \Omega$ ;  $V_{R(Spr)} = 1000 \text{ V}$



D 291 S\_06

Fig. 8  
Reverse recovery charge (lower limit ca. 2% value)  
 $Q_{rr} = f(di/dt)$

Parameter:  $I_{FM}$   
 $t_{vj} \leq 125^\circ\text{C}$ ;  $C_S = 0,1 \mu\text{F}$   
 $R_S = 6 \Omega$ ;  $V_{R(Spr)} = 1000 \text{ V}$

## Nutzungsbedingungen

Die in diesem Produktdatenblatt enthaltenen Daten sind ausschließlich für technisch geschultes Fachpersonal bestimmt. Die Beurteilung der Geeignetheit dieses Produkts für die von Ihnen anvisierte Anwendung sowie die Beurteilung der Vollständigkeit der bereitgestellten Produktdaten für diese Anwendung liegt Ihnen bzw. Ihren technischen Abteilungen.

In diesem Produktdatenblatt werden diejenigen Merkmale beschrieben, für die wir eine liefervertragliche Gewährleistung übernehmen. Eine solche Gewährleistung richtet sich ausschließlich nach Maßgabe der im jeweiligen Liefervertrag enthaltenen Bestimmungen. Garantien jeglicher Art werden für das Produkt und dessen Eigenschaften keinesfalls übernommen.

Sollten Sie von uns Produktinformationen benötigen, die über den Inhalt dieses Produktdatenblatts hinausgehen und insbesondere eine spezifische Verwendung und den Einsatz dieses Produktes betreffen, setzen Sie sich bitte mit dem für Sie zuständigen Vertriebsbüro in Verbindung (siehe [www.eupec.com](http://www.eupec.com), Vertrieb&Kontakt). Für Ihre Interessen erhalten wir Application Notes bereit.

Aufgrund der technischen Anforderungen könnte unser Produkt gesundheitsgefährdende Substanzen enthalten. Bei Rückfragen zu den in diesem Produkt jeweils enthaltenen Substanzen setzen Sie sich bitte ebenfalls mit dem für Sie zuständigen Vertriebsbüro in Verbindung.

Sollten Sie beabsichtigen, das Produkt in Anwendungen Luftfahrt, in gesundheits- oder lebensgefährdenden oder lebenserhaltenden Anwendungsbereichen einzusetzen, bitten wir um Mitteilung. Wir weisen darauf hin, dass wir für diese Fälle

- die gemeinsame Durchführung eines Risiko- und Qualitätsassessments;
- den Abschluss von speziellen Qualitätssicherungsvereinbarungen;
- die gemeinsame Einführung von Maßnahmen zu einer laufenden Produktbeobachtung dringend empfehlen und gegebenenfalls die Belieferung der Umsetzung solcher Maßnahmen abhängig machen.

Soweit erforderlich, bitten wir Sie, entsprechende Hinweise an Ihre Kunden zu geben.

Inhaltliche Änderungen dieses Produktdatenblatts bleiben vorbehalten.

## Terms & Conditions of usage

The data contained in this product data sheet is exclusively intended for technically trained staff. You and your technical departments will have to evaluate the suitability of the product for the intended application and the completeness of the product data with respect to such application.

This product data sheet is describing the characteristics of this product for which a warranty is granted. Any such warranties are exclusively pursuant to the terms and conditions of the supply agreement. There will be no guarantee of any kind for the product's characteristics.

Should you require product information in excess of the data given in this product data sheet which concerns the specific application of our product, please contact the sales office, which is responsible for you (see [www.eupec.com](http://www.eupec.com), sales&contact) or if those that are specifically interested we may provide application notes.

Due to technical requirements our product may contain dangerous substances. For information on types in question please contact the sales office, which is responsible for you.

Should you intend to use the Product in aviation applications, in health or life endangering support applications, please notify. Please note, that for any such applications we urgently recommend

- to perform joint Risk and Quality Assessments;
- the conclusion of Quality Agreements;
- to establish joint measures of an ongoing product survey, and that we may make delivery dependent on the realization of any such measures.

If and to the extent necessary, please forward equivalent notices to your customers.

Changes of this product data sheet are reserved.

## X-ON Electronics

Largest Supplier of Electrical and Electronic Components

*Click to view similar products for* [Diodes - General Purpose, Power, Switching category:](#)

*Click to view products by* [Infineon manufacturer:](#)

Other Similar products are found below :

[RD0306T-H](#) [BAQ33-GS18](#) [BAV17-TR](#) [BAV19-TR](#) [NTE156A](#) [NTE525](#) [NTE571](#) [NTE574](#) [NTE5804](#) [NTE5806](#) [NTE6244](#) [1SS181-TP](#)  
[1SS193,LF](#) [1SS400CST2RA](#) [SDAA13](#) [SHN2D02FUTW1T1G](#) [LS4151GS08](#) [1N4449](#) [1N456A](#) [1N4934-E3/73](#) [1N914B](#) [1N914BTR](#)  
[RFUH20TB3S](#) [BAS 28 E6327](#) [BAV199-TP](#) [BAW56DWQ-7-F](#) [BAW75-TAP](#) [MM230L-CAA](#) [IDW40E65D1](#) [LL4151-GS18](#) [053684A](#)  
[SMMSD4148T3G](#) [707803H](#) [SP000010217](#) [ACDSW4448-HF](#) [CDSZC01100-HF](#) [BAV199E6433HTMA1](#) [BAV70M3T5G](#) [SMBT2001T1G](#)  
[NTE5801](#) [NTE5800](#) [NTE5808](#) [NTE6240](#) [NTE6248](#) [DLM10C-AT1](#) [BAS28-7](#) [BAW56HDW-13](#) [BAS28 TR](#) [VS-HFA04SD60STR-M3](#)  
[NSVM1MA152WKT1G](#)