

IGBT High Power Modules

Type	V _{CEs} V	I _c A	I _{CRM} A t _p = 1 ms	V _{CEsat} V T _{vj} =25°C typ.	t _{on} μs T _{vj} =25°C typ.	t _s μs T _{vj} =25°C typ.	t _f μs T _{vj} =25°C typ.	R _{thJC} °C/W per arm	T _{vj max} °C	outline
Dual modules										
	3300	200	400	3,4			0,25	0,0570	150	IH9
	1200	400	800	2,7	0,7	0,90	0,15	0,0460	150	IH2
	1200	400	800	2,1			0,09	0,044	150	IH2
	1600	400	800	3,3	0,8	1,10	0,15	0,0400	150	IH2
■	1700	400	800	3,3	0,8	1,10	0,15	0,0400	150	IH2
◆	1700	400	800	2,7	0,51	0,95	0,13	0,034	150	IH2
	3300	400	800	3,4	1,2	3,40	0,20	0,0290	150	IH6
	2500	500	1000	3,5	1,1	3,40	0,20	0,0240	150	IH6
	1200	600	1200	2,7	0,7	0,90	0,15	0,0320	150	IH2
	1200	600	1200	2,1			0,09	0,032	150	IH2
	1600	600	1200	3,5	0,8	1,10	0,15	0,0320	150	IH2
■	1700	600	1200	3,5	0,8	1,10	0,15	0,0320	150	IH2
◆	1700	600	1200	2,7	0,51	0,95	0,13	0,026	150	IH2
	1200	800	1600	2,7	0,7	0,90	0,15	0,0250	150	IH2
	1200	800	1600	2,1			0,1	0,0250	150	IH2
◆	1700	800	1600	2,7	0,51	0,95	0,13	0,02	150	IH2
Single modules										
	1200	800	1600	2,7	0,7	0,90	0,15	0,0230	150	IH1
	1200	800	1600	2,1			0,09	0,022	150	IH1
	1600	800	1600	3,3	0,8	1,10	0,15	0,0200	150	IH1
■	1700	800	1600	3,3	0,8	1,10	0,15	0,0200	150	IH1
◆	1700	800	1600	2,7	0,51	0,95	0,13	0,017	150	IH1
	3300	800	1600	3,4	1,1	3,40	0,20	0,0130	150	IH4
	3300	800	1600	3,4			0,20	0,013	150	IH4
	2500	1000	2000	3,5	1,1	3,40	0,20	0,0140	150	IH4
	1200	1050	2100	2,7	0,7	0,90	0,15	0,0180	150	IH1
	1200	1200	2400	2,7	0,7	0,90	0,15	0,0160	150	IH1
	1200	1200	2400	2,1			0,13	0,016	150	IH1
	1600	1200	2400	3,5	0,8	1,10	0,15	0,0160	150	IH1
■	1700	1200	2400	3,5	0,8	1,10	0,15	0,0160	150	IH1
◆	1700	1200	2400	2,7	0,51	0,95	0,13	0,013	150	IH1
	3300	1200	2400	3,4	1,1	3,40	0,20	0,0950	150	IH7
	3300	1200	2400	3,4			0,2	0,085	150	IH7
	2500	1500	3000	3,2	0,8	3,00	0,20	0,0125	150	IH7
	1200	1600	3200	2,7	0,7	0,90	0,15	0,0125	150	IH1
	1200	1600	3200	2,1			0,14	0,0125	150	IH1
◆	1700	1600	3200	2,7	0,51	0,95	0,13	0,01	150	IH1
	1200	1800	3600	2,7	0,7	0,90	0,15	0,0110	150	IH7
	1200	1800	3600	2,1			0,16	0,0110	150	IH7
	1600	1800	3600	3,5	0,8	0,90	0,15	0,0110	150	IH7
■	1700	1800	3600	3,5	0,8	0,90	0,15	0,0110	150	IH7
◆	1700	1800	3600	2,7	0,51	0,95	0,13	0,009	150	IH7
	1200	2400	4800	2,7	0,7	0,90	0,15	0,0100	150	IH7
	1200	2400	4800	2,1			0,17	0,0084	150	IH7
◆	1700	2400	4800	2,7	0,51	0,95	0,13	0,007	150	IH7
Six pack modules										
	1200	150	300	2,7	0,7	0,90	0,15	0,1280	150	IH3
	1600	150	300	3,5	0,8	1,10	0,15	0,1280	150	IH3
	1200	200	400	2,7	0,7	0,90	0,15	0,0960	150	IH3
	1200	300	600	2,7	0,7	0,90	0,15	0,0640	150	IH8
	1600	300	600	3,5	0,8	1,10	0,15	0,0640	150	IH8
	1200	400	800	2,7	0,7	0,90	0,15	0,0480	150	IH8

◆ New type ■ not for new design

IGBT High Power Modules

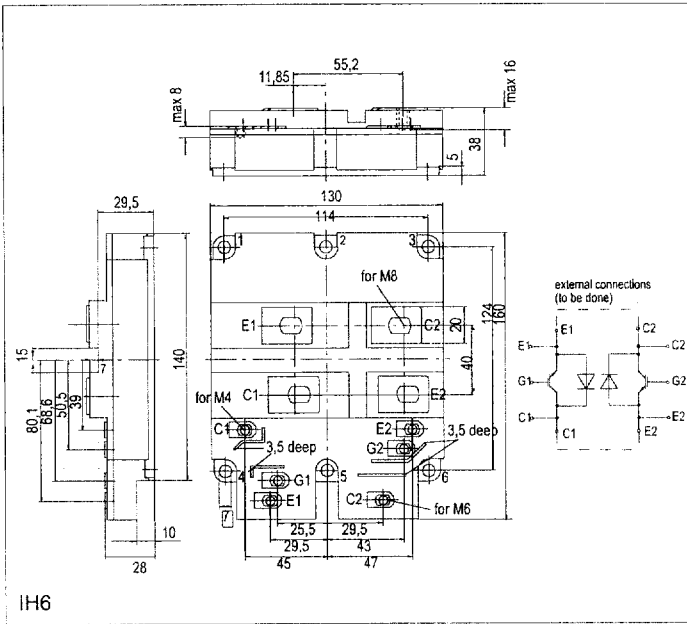
Type	V _{CES} V	I _C A	I _{CRM} A t _p = 1 ms	V _{CEsat} V T _{vj} =25°C typ.	t _{on} μs T _{vj} =25°C typ.	t _s μs T _{vj} =25°C typ.	t _f μs T _{vj} =25°C typ.	R _{thJC} °C/W per arm	T _{vj max} °C	outline
Chopper										
FD 400 R 12 KF4	1200	400	800	2,7	0,7	0,90	0,15	0,0460	150	IH2
FD 400 R 16 KF4	1600	400	800	3,3	0,8	1,10	0,15	0,0400	150	IH2
◆ FD 400 R 17 KF6 B2	1700	400	800	2,7	0,51	0,95	0,13	0,034	150	IH2
FD 400 R 33 KF1	3300	400	800	3,4	1,2	3,40	0,20	0,0290	150	IH4
FD 600 R 12 KF4	1200	600	1200	2,7	0,7	0,90	0,15	0,0320	150	IH2
FD 600 R 16 KF4	1600	600	1200	3,5	0,8	1,10	0,15	0,0320	150	IH2
■ FD 600 R 17 KF4	1700	600	1200	3,5	0,8	1,10	0,15	0,0320	150	IH2
◆ FD 600 R 17 KF6 B2	1700	600	1200	2,7	0,51	0,95	0,13	0,026	150	IH2
◆ FD 600 / 1200 R 17 KF6 B2	1700	600	1200	2,7	0,51	0,95	0,13	0,026	150	IH2
◆ FD 800 R 17 KF6 B2	1700	800	1600	2,7	0,51	0,95	0,13	0,020	150	IH2
FD 800 R 33 KF1	3300	800	1600	3,4	1,1	3,40	0,20	0,013	150	IH7
4-pack modules										
F4-300 R 12 KF4	1200	300	600	2,7	0,7	0,90	0,15	0,0640	150	IH5
F4-400 R 12 KF4	1200	400	800	2,7	0,7	0,90	0,15	0,0500	150	IH5

◆ New type ■ not for new design

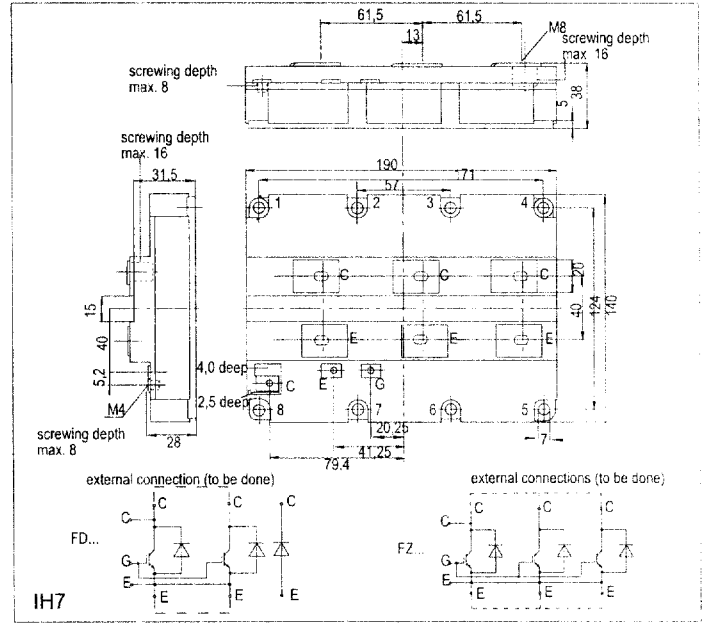
Diodes Modules

Type	V _R RM V	I _F A	I _{FRM} A	V _F V typ.	i _R mA typ.	Q _r μAs typ.	R _{thJC} °C/W per arm	T _{vj max} °C	outline
DD 400 S 16 K4	1600	400	800	2,4	4	10	0,10	150	IH1
◆ DD 400 S 17 K6 B2	1700	400	800	2,2	0,15	55	0,07	150	IH1
DD 400 S 33 K1	3300	400	800	2,7	1	250	0,054	150	IH4
DD 600 S 16 K4	1600	600	1200	2,4	4	15	0,08	150	IH1
◆ DD 600 S 17 K6 B2	1700	600	1200	2,2	0,2	80	0,05	150	IH1
DD 800 S 33 K1	3300	800	1600	2,7	1	500	0,027	150	IH4
◆ DD 900 S 17 K6 B2	1700	900	1800	2,2	0,2	100	0,034	150	IH1
DD 1200 S 33 K1	3300	1200	2400	2,7	1	750	0,018	150	IH4

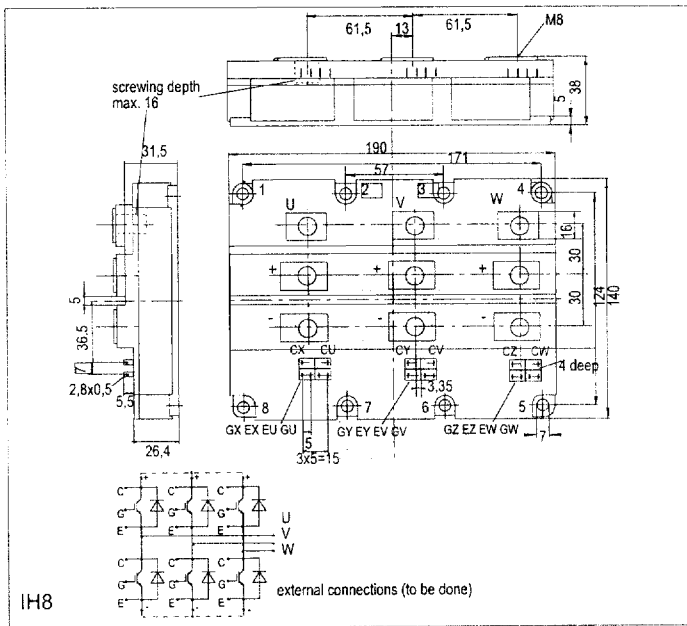
◆ New type ■ not for new design



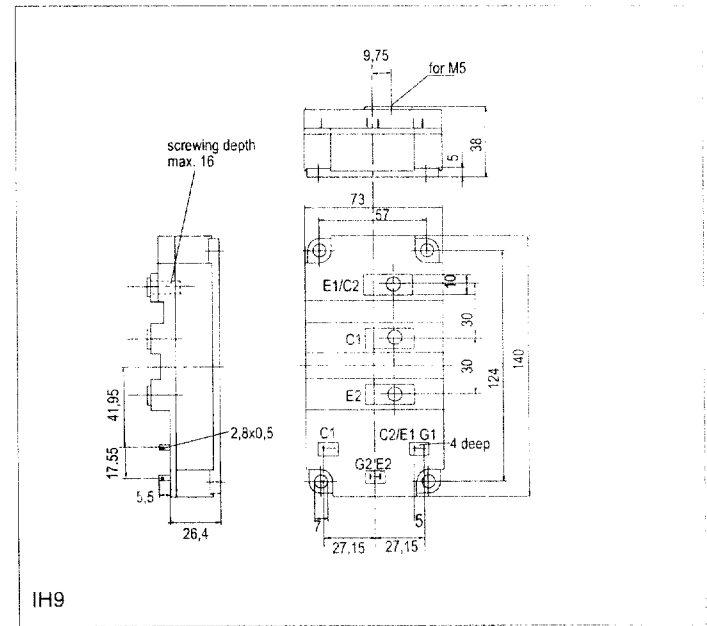
IH6



IH7



IH8



IH9

X-ON Electronics

Largest Supplier of Electrical and Electronic Components

Click to view similar products for [IGBT Modules category](#):

Click to view products by [Infineon manufacturer](#):

Other Similar products are found below :

[F3L400R07ME4_B22](#) [F4-50R07W2H3_B51](#) [FB15R06W1E3](#) [FB20R06W1E3_B11](#) [FD1000R33HE3-K](#) [FD400R33KF2C-K](#)
[FD401R17KF6C_B2](#) [FD-DF80R12W1H3_B52](#) [FF200R06YE3](#) [FF300R12KE4_E](#) [FF450R12ME4P](#) [FF600R12IP4V](#) [FP10R06W1E3_B11](#)
[FP20R06W1E3](#) [FP50R12KT3](#) [FP75R07N2E4_B11](#) [FS10R12YE3](#) [FS150R07PE4](#) [FS150R12PT4](#) [FS50R07N2E4_B11](#) [FZ1000R33HE3](#)
[FZ1800R17KF4](#) [DD250S65K3](#) [DF1000R17IE4](#) [DF1000R17IE4D_B2](#) [DF1400R12IP4D](#) [DF200R12PT4_B6](#) [DF400R07PE4R_B6](#)
[BSM75GB120DN2_E3223c-Se](#) [F3L300R12ME4_B22](#) [F3L75R07W2E3_B11](#) [F4-50R12KS4_B11](#) [F475R07W1H3B11ABOMA1](#)
[FD1400R12IP4D](#) [FD200R12PT4_B6](#) [FD800R33KF2C-K](#) [FF1200R17KP4_B2](#) [FF300R17KE3_S4](#) [FF300R17ME4_B11](#) [FF401R17KF6C_B2](#)
[FF650R17IE4D_B2](#) [FF900R12IP4D](#) [FF900R12IP4DV](#) [STGIF7CH60TS-L](#) [FP50R07N2E4_B11](#) [FS100R07PE4](#) [FS150R07N3E4_B11](#)
[FS150R17N3E4](#) [FS150R17PE4](#) [FS225R12KE4](#)